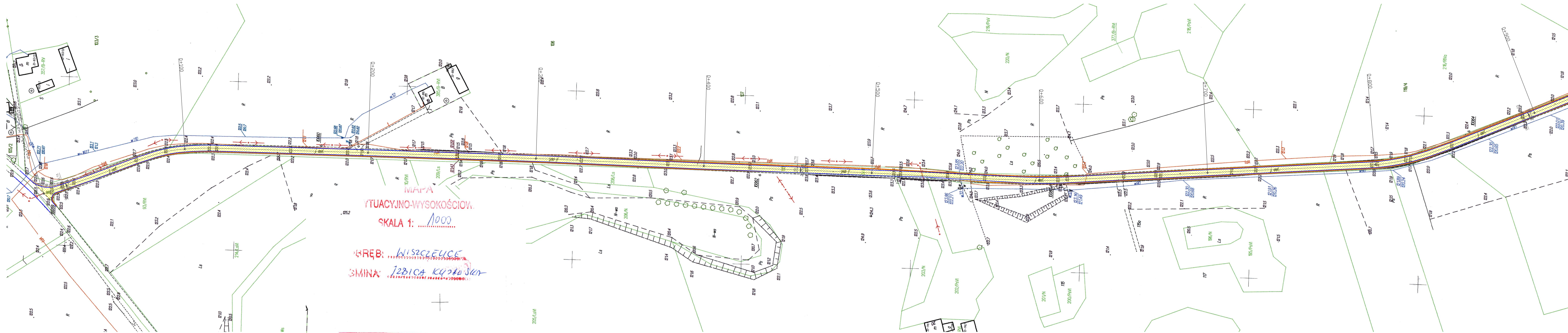


Rysunki

Remont nawierzchni drogi gminnej w miejscowości
Wiszczelice gmina Izbica Kujawska od km 0+000 do km
1+776.



MAPA
 SYTUACYJNO-WYSOKOŚCIOW.
 SKALA 1: 1000

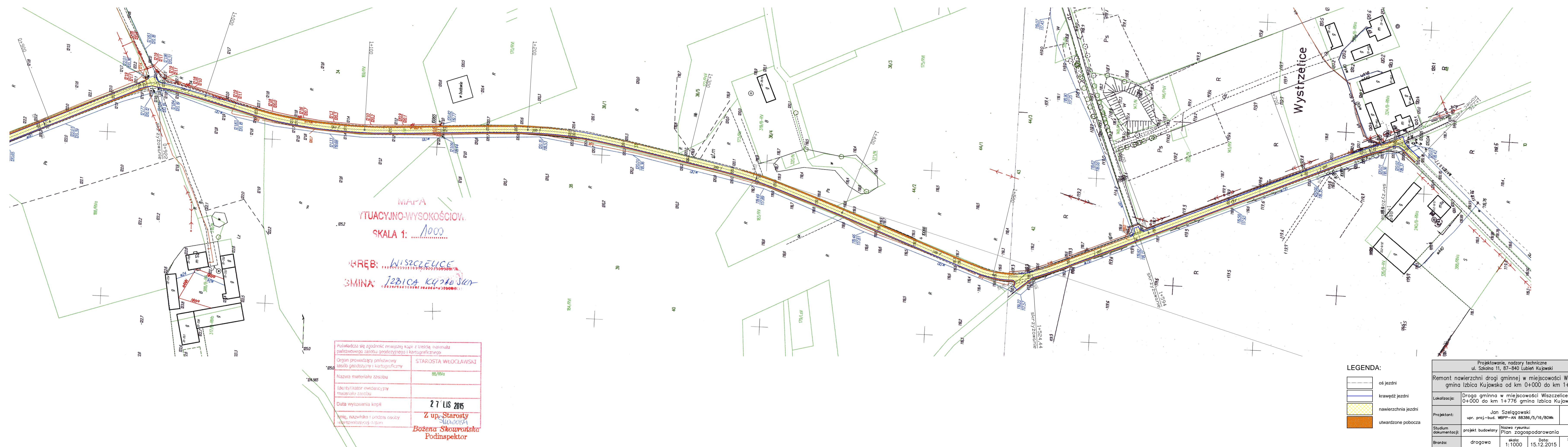
WZBRĘB: WISZCZELICE
 GMINA: IZBICA KUJAWSKA

Pozwiera się zgodność niniejszej kopii z treścią materiału państwowego zasobu geodezyjnego i kartograficznego	
Organ prowadzący państwowy zasób geodezyjny i kartograficzny	STAROSTA WŁOCŁAWSKI
Nazwa materiału zasobu	88/RWg
Identyfikator ewidencyjny materiału zasobu	
Data wydrukowania kopii	27 LIS 2015
Imię, nazwisko i podpis osoby reprezentującej organ	Z up. Starosty Bożena Skowrońska Podinspektor

LEGENDA:

	oś jezdni
	krawężł jezdni
	nawierzchnia jezdni
	utwardzone pobocza

Projektowanie, nadzory techniczne ul. Szkolna 11, 87-840 Lubień Kujawski			
Remont nawierzchni drogi gminnej w miejscowości Wiszczelice, gmina Izbica Kujawska od km 0+000 do km 1+776			
Lokalizacja:	Droga gminna w miejscowości Wiszczelice od km 0+000 do km 1+776 gmina Izbica Kujawska		
Projektant:	Jan Szélgowski upr. proj.-bud. WBPB-AN 88386/5/16/80W	Podpis:	
Stadium dokumentacji:	projekt budowlany	Nazwa rysunku: Plan zagospodarowania	
Branża:	drogowa	skala: 1:1000	Data: 15.12.2015
			Nr rysunku: 2.1



MAPA
SITUACYJNO-WYSOKOŚCIOWA
SKALA 1: 1000
MIEJSCOWOŚĆ: WISZCZELICE
GMINA: IZBICA KUJAWSKA

Poświadczam zgodność niniejszej kopii z treścią materiału państwowego zasobu geodezyjnego i kartograficznego	
Organ prowadzący państwowy zasób geodezyjny i kartograficzny	STAROSTA WŁOCŁAWSKI
Nazwa materiału zasobu	88/RWg
Identyfikator ewidencyjny materiału zasobu	
Data wykonania kopii	27 LIS 2015
Imię, nazwisko i podpis osoby reprezentującej organ	Z up. Starosty Bożena Skowrońska Podinspektor

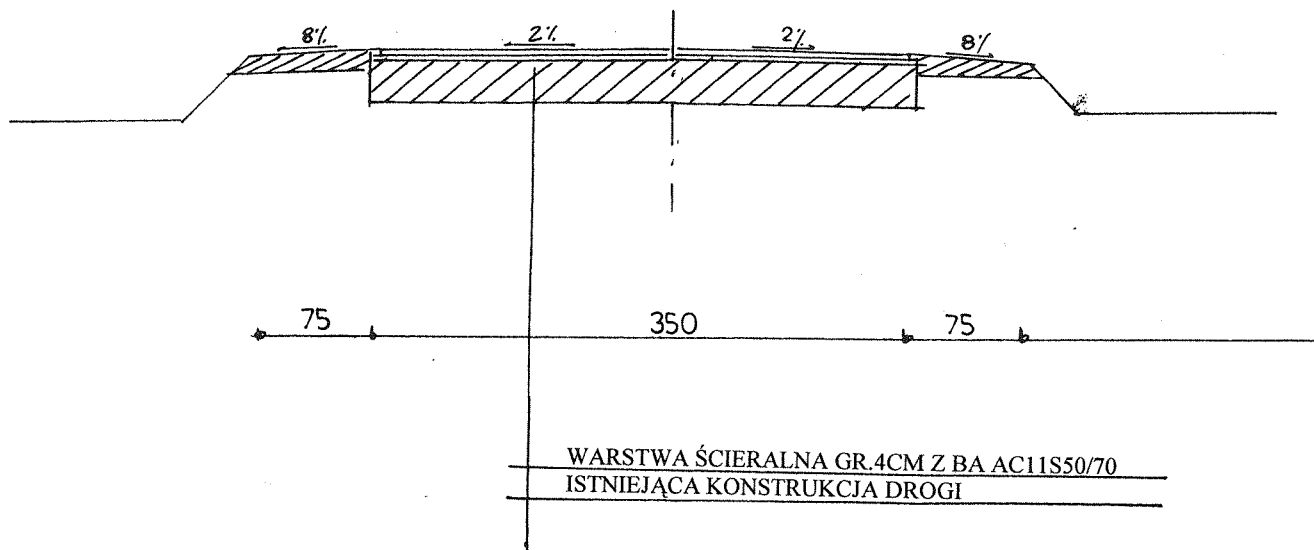
LEGENDA:

	oś jezdni
	krawężń jezdni
	nawierzchnia jezdni
	utwardzone pobocza

Projektowanie, nadzory techniczne ul. Szkolna 11, 87-840 Lubień Kujawski			
Remont nawierzchni drogi gminnej w miejscowości Wiszczelice, gmina Izbica Kujawska od km 0+000 do km 1+776			
Lokalizacja:	Droga gminna w miejscowości Wiszczelice od km 0+000 do km 1+776 gmina Izbica Kujawska		
Projektant:	Jan Szelągowski upr. proj.-bud. WBPB-AN 88386/5/16/80Wk	Podpis:	
Stadium dokumentacji:	projekt budowlany	Nazwa rysunku: Plan zagospodarowania	
Branża:	drogowa	skala: 1:1000	Data: 15.12.2015
			Nr rysunku: 2.2

PRZEKRÓJ KONSTRUKCYJNY DROGI

MIEJSCOWOŚĆ WISZCZELICE GMINA IZBICA KUJAWSKA



PROJEKTOWANIE, NADZORY TECHNICZNE 87-840 LUBIEN KULI SZKOLNA 11	
OBIEKT	REMONT NAWIERZCHNI DROGI GMINNEJ W MIEJSCOWOŚCI WISZCZELICE GMINA IZBICA KUJAWSKA OD KM 0+000 DO KM 1+776
LOKALIZACJA	DROGA GMINNA NR191216C HELENOWO – GR. WOJ. - (ŻAROWO) OD KM 0+000 DO KM 1+776
PROJEKTANT	INŻ. JAN SZELAĞOWSKI UPR. PROJ-BUD. WBPP-AN 8386-5/5/16/80Wk
BRANŻA	DROGOWA
DATA 23.12 2015	1:50
PRZEKRÓJ KONSTRUKCYJNY DROGI	
PODPIS 3	