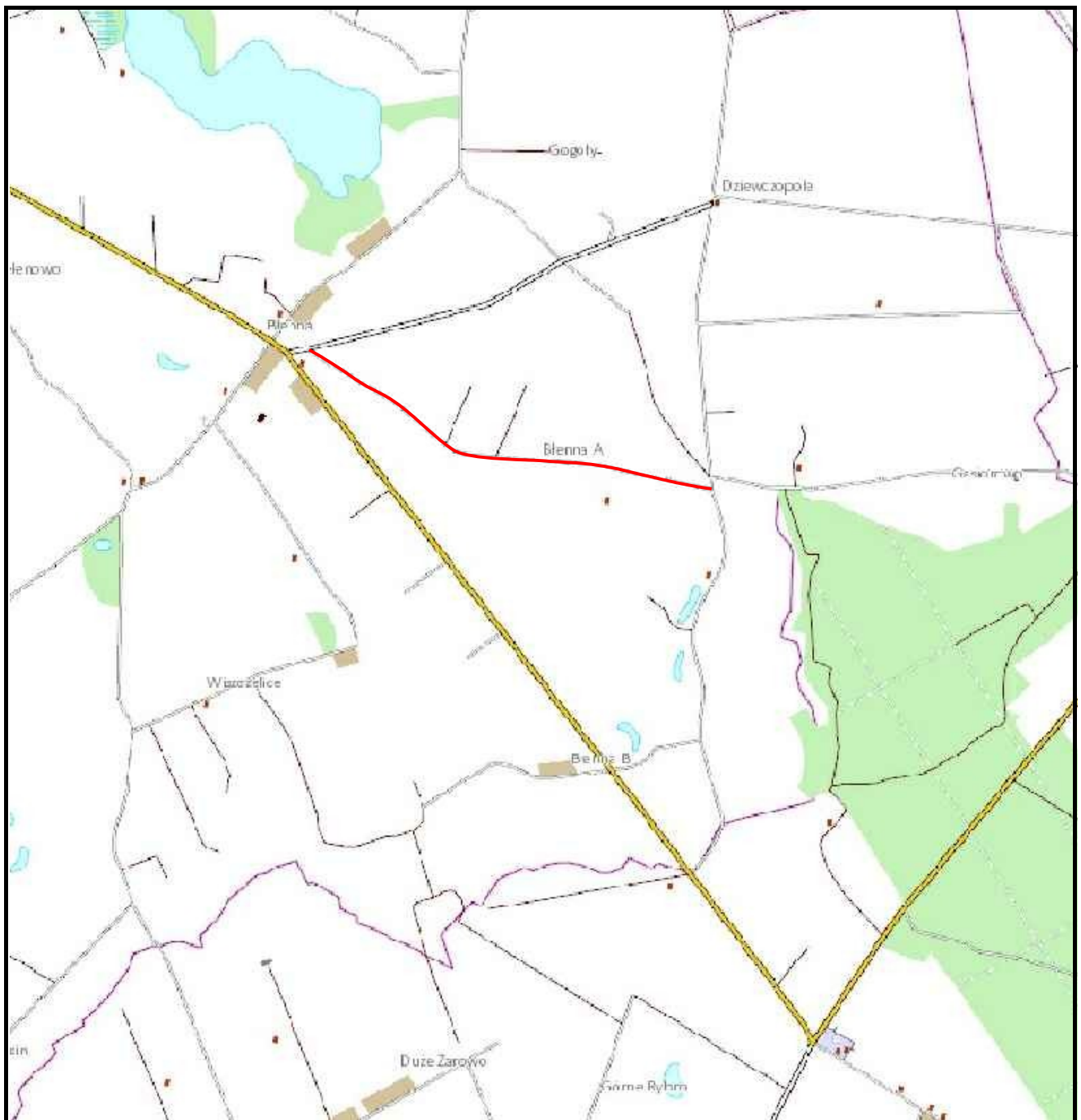


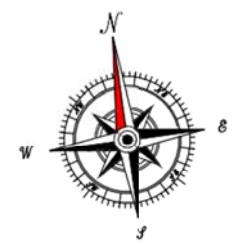
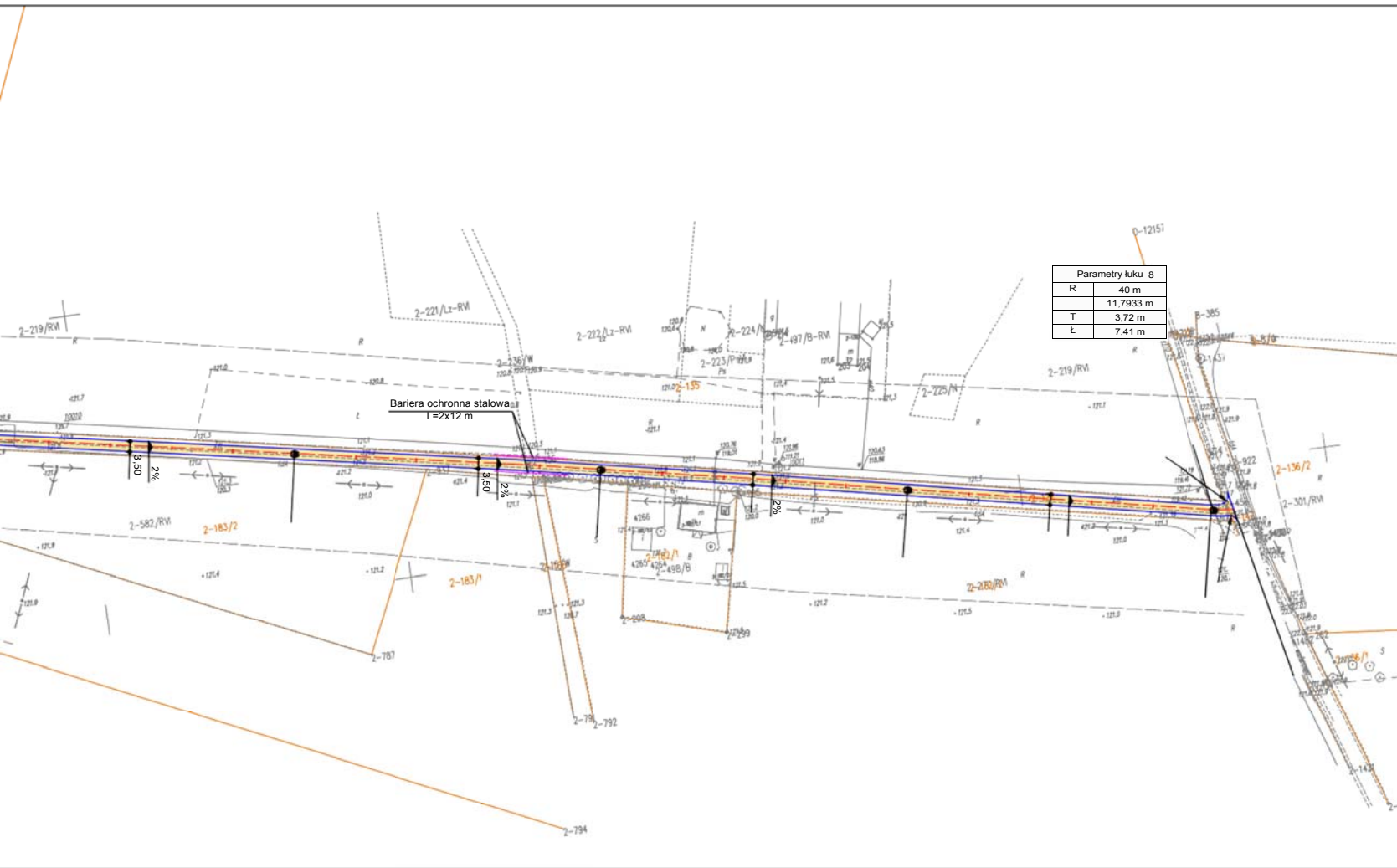
Rysunki konstrukcyjne

- profile

Przebudowa drogi gminnej nr 191205C Blenna - Gąsiorowo w miejscowości Blenna etap - II.



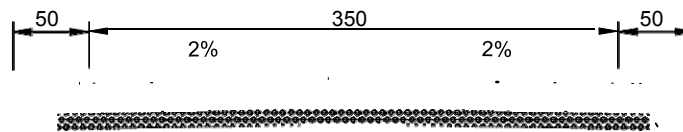
	Nazwa inwestycji:	Przebudowa drogi gminnej nr 191205C Gasiorowo - Błenna w miejscowości Błenna Etap II		
	Lokalizacja:	Województwo kujawsko - pomorskie, powiat włocławski, gmina Izbica Kujawska, miejscowość Błenna		
	Inwestor:		Gmina Izbica Kujawska	
	Stadium dokumentacji:	Projekt budowlano - wykonawczy		
	Nazwa arkusza:	Plan orientacyjny		
	Biuro projektowe:		Usługi Drogowe Sergiusz Makowski ul. Kaliska 87a 87-800 Włocławek kor.: ul. Kaliska 83/63 87-800 Włocławek tel. 785 46 12 73 e-mail.: uslugi.drogowe@gmail.com www.facebook.com/uslugi.drogowe	
	Projektant:	mgr inż. Sergiusz Makowski uprawnienia budowlane nr KUP/0134/PWOD/12 do projektowania i kierowania robotami budowlanymi bez ograniczeń w specjalności drogowej		Podpis:
	Branża:	Skala:	Data:	Nr arkusza:
	DROGOWA	1:25000	15.10.2015 r.	1



LEGENDA:


- Os drogi
- Krawędź jezdni
- Nawierzchnia bitumiczna

Nazwa inwestycji:	Przebudowa drogi gminnej nr 191205C Gasiorowo - Bienna w miejscowości Bienna Etap II		
Lokalizacja:	Województwo kujawsko - pomorskie, powiat włocławski, gmina Izbica Kujawska, miejscowość Bienna		
Inwestor:		Gmina Izbica Kujawska	
Stadium dokumentacji:	Projekt budowlano - wykonawczy		
Nazwa planu:	Plan Sytuacyjny		
Biuro projektowe:		Usługi Drogowe Sergiusz Makowski ul. Kaliska 87a 87-800 Włocławek kot: ul. Kaliska 83/83 87-800 Włocławek tel. 785 46 12 73 e-mail: uslugi.drogowe@gmail.com www.facebook.com/uslugi.drogowe	
Projektant:	mgr inż. Sergiusz Makowski		Podpis:
Skala:	1:1000	Data:	15.10.2015 r.
Strona:	DROGOWA	Strona:	2



Umocnione pobocze -
material z korytowania

Warstwa scieralna AC11S	3 cm
Warstwa wiazaca AC11W	3 cm
Podbudowa z kruszywa łamanego stabilizowanego mechanicznie 0/31,5	20 cm
Warstwa odcinajaca z piasku	10 cm
Sprofilowane zagęszczone podłoże gruntowe	-

Nazwa inwestycji:	Przebudowa drogi gminnej nr 191205C Gasiorowo - Błenna w miejscowosci Błenna Etap II		
Lokalizacja:	Województwo kujawsko - pomorskie, powiat włocławski, gmina Izbica Kujawska, miejscowosc Błenna		
Inwestor:		Gmina Izbica Kujawska	
Stadium dokumentacji:	Projekt budowlano - wykonawczy		
Nazwa arkusza:	Przekrój konstrukcyjny		
Biuro projektowe:		Usługi Drogowe Sergiusz Makowski ul. Kaliska 87a 87-800 Włocławek kor.: ul. Kaliska 83/63 87-800 Włocławek tel. 785 46 12 73 e-mail.: uslugi.drogowe@gmail.com www.facebook.com/uslugi.drogowe	
Projektant:	mgr inż. Sergiusz Makowski uprawnienia budowlane nr KUP/0134/PWOD/12 do projektowania i kierowania robotami budowlanymi bez ograniczen w specjalnosci drogowej		Podpis:
Branża:	Skala:	Data:	Nr arkusza:
DROGOWA	1:50	15.10.2015 r.	3