

UCHWAŁA NR XIX/101/16  
RADY MIEJSKIEJ W IZBICY KUJAWSKIEJ  
z dnia 30 marca 2016 r.

w sprawie przystąpienia do sporządzenia zmiany studium uwarunkowań i kierunków zagospodarowania przestrzennego Gminy i Miasta Izbica Kujawska

Na podstawie art. 18 ust 2 pkt 5 ustawy z dnia 8 marca 1990 roku o samorządzie gminnym (tekst jednolity Dz.U. z 2015 r., poz. 1515 ze zm.) oraz art. 3 z\ ust 1, art. 9 ust. 1, w związku z art. 27 ustawy z dnia 27 marca 2003 roku o planowaniu i zagospodarowaniu przestrzennym (tekst jednolity Dz.U. z 2015 r., poz. 199 ze zm.) uchwała się co następuje:

- § 1. Przystąpić do sporządzenia zmiany Studium uwarunkowań i kierunków zagospodarowania przestrzennego Gminy i Miasta Izbica Kujawska przyjętego uchwałą nr 98/2000 Rady Gminy i Miasta Izbica Kujawska z dnia 16 października 2000 r. w sprawie uchwalenia Studium uwarunkowań i kierunków zagospodarowanie przestrzennego Gminy i Miasta Izbica Kujawska.
- § 2. Zmiana studium sporządzona będzie dla obszaru, którego granice wyznacza załącznik graficzny stanowiący integralną część uchwały.
- § 3. Wykonanie uchwały powierza się Burmistrzowi Izbicy Kujawskiej.
- § 4. Uchwała wchodzi w życie z dniem podjęcia.

PRZEWODNICZĄCY RADY  
*Zofia Warda*  
Zofia Warda

Uzasadnienie do Uchwały Nr XIX/101/16 Rady Miejskiej  
w Izbicy Kujawskiej z dnia 30 marca 2016 r.

Studium uwarunkowań i kierunków zagospodarowanie przestrzennego Gminy i Miasta Izbica Kujawska zostało przyjęte uchwałą nr 98/2000 Rady Gminy i Miasta Izbica Kujawska z dnia 16 października 2000 r. w sprawie uchwalenia Studium uwarunkowań i kierunków zagospodarowanie przestrzennego Gminy i Miasta Izbica Kujawska.

W 2006 r. Rady Gminy i Miasta Izbica Kujawska podjęła uchwałę nr XXV/143/06 z dnia 18 lipca 2006 roku w sprawie utworzenia parku kulturowego o nazwie „Park Kulturowy Wietrzychowice” w Wietrzychowicach i Gaju, gmina Izbica Kujawska.

Zgodnie z art. 16 ust. 6 ustawy z dnia 23 lipca 2003 r. o ochronie zabytków i opiece nad zabytkami (tekst jednolity Dz.U. z 2014 r., poz. 1446 ze zm.) dla obszarów na których utworzono park kulturowy sporządza się obowiązkowo miejscowy plan zagospodarowania przestrzennego. W obecnie obowiązującym studium w/w park kulturowy i jego otulina nie są ujęte. Miejscowy plan zagospodarowania przestrzennego, do którego sporządzenia gmina zobowiązana jest przepisami ustawy o ochronie zabytków i opiece nad zabytkami musi być zgodny ze studium. Obecnie w studium obszar, na którym znajduje się park kulturowy oznaczony jest jako 6 UK/250 – rezerwat archeologiczny – zespół grobowców kujawskich. W związku z powyższym zachodzi konieczność zmiany studium.

Po wprowadzeniu zmian w studium możliwe będzie sporządzanie zgodnych ze studium planów miejscowych i zmian w obowiązujących planach miejscowych.

W zmianie studium opracowanej dla terenu całej gminy możliwe będzie także rozpatrzenie aktualnych wniosków społeczeństwa, które zostaną złożone po zawiadomieniu o przystąpieniu do sporządzenia zmiany.

Przystąpienie do sporządzenia zmiany studium uznano za zasadne.

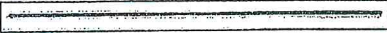
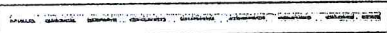

PRZEWODNICZĄCY RADY  
*Zoja Warda*

**PLAN OCHRONY PARKU KULTUROWEGO  
WIETRZYCHOWICE – STREFY**

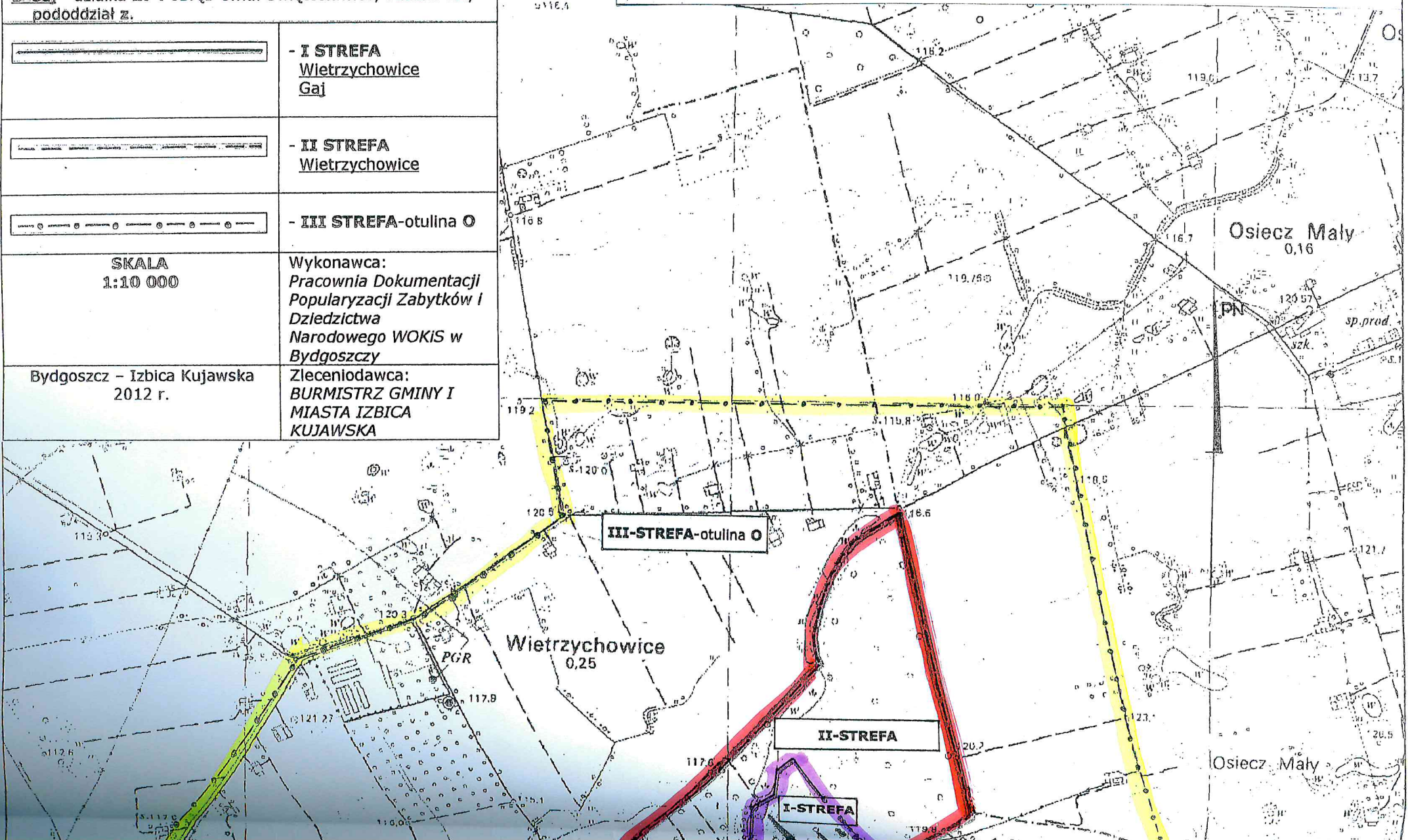
Park Kulturowy Wietrzychowice

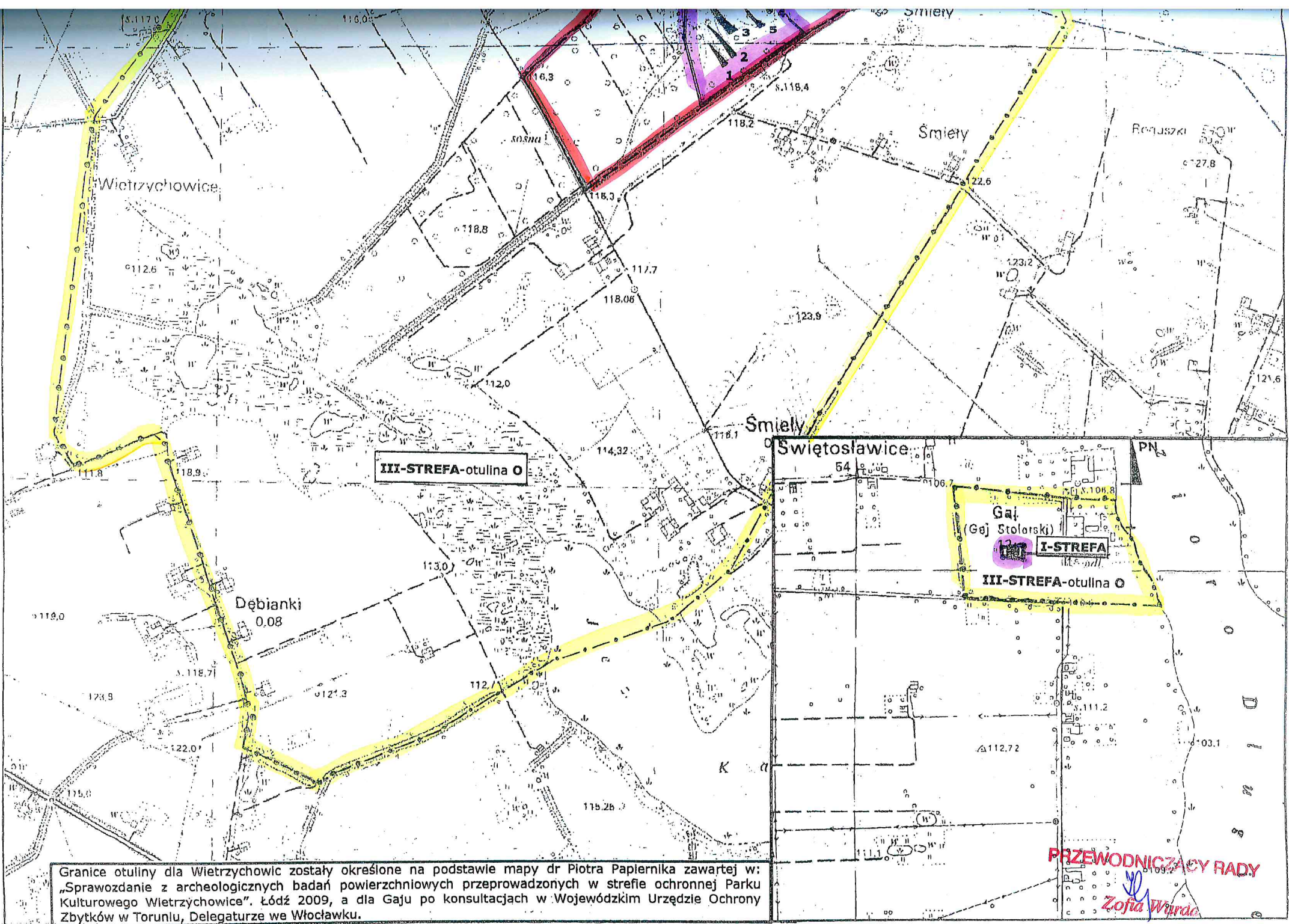
**A-Wietrzychowice** - działka 97, oddział 1A, pododdziały: a, b, c, d, f, g, h, i, j, k, l, m,

**B-Gaj** - działka 274 obręb ewid. Świętosławice, oddział 6A, pododdział z.

	- <b>I STREFA</b> Wietrzychowice Gaj
	- <b>II STREFA</b> Wietrzychowice
	- <b>III STREFA</b> -otulina ○
SKALA 1:10 000	Wykonawca: Pracownia Dokumentacji Popularyzacji Zabytków i Dziedzictwa Narodowego WOKIS w Bydgoszcy
Bydgoszcz – Izbica Kujawska 2012 r.	Zleceńodawca: BURMISTRZ GMINY I MIASTA IZBICA KUJAWSKA

Załącznik do uchwały nr XIX/101/16 Rady Miejskiej  
w Izbicy Kujawskiej z dnia 30 marca 2016 r.





Granice otuliny dla Wietrzychowic zostały określone na podstawie mapy dr Piotra Papiernika zawartej w: „Sprawozdanie z archeologicznych badań powierzchniowych przeprowadzonych w strefie ochronnej Parku Kulturowego Wietrzychowice”. Łódź 2009, a dla Gaju po konsultacjach w Wojewódzkim Urzędzie Ochrony Zabytków w Toruniu, Delegaturze we Włocławku.

**PRZEWODNICZĄCY RADY**  
*Zofia Wirde*