

UCHWAŁA NR .../.../....
RADY MIEJSKIEJ W IZBICY KUJAWSKIEJ
z dniar.

w sprawie przystąpienia do sporządzenia miejscowego planu zagospodarowania przestrzennego dla obszaru parku kulturowego o nazwie „Park Kulturowy Wietrzychowice” w Wietrzychowicach i Gaju, gmina Izbica Kujawska oraz jego otuliny.

Na podstawie art. 18 ust 2 pkt 5 ustawy z dnia 8 marca 1990 roku o samorządzie gminnym (tekst jednolity Dz.U. z 2015 r., poz. 1515) oraz art. 14 ust. 1 i 2 ustawy z dnia 27 marca 2003 roku o planowaniu i zagospodarowaniu przestrzennym (tekst jednolity Dz.U. z 2015 r., poz. 199) uchwała się co następuje:

- § 1. Przystąpić do sporządzenia miejscowego planu zagospodarowania przestrzennego dla obszaru parku kulturowego o nazwie „Park Kulturowy Wietrzychowice” w Wietrzychowicach i Gaju, gmina Izbica Kujawska oraz jego otuliny.
- § 2. Granice obszaru objętego opracowaniem zaznaczone są na mapie stanowiącej załącznik do niniejszej uchwały kolorem żółtym i oznaczone są w legendzie jako III strefa – otulina O.
- § 3. Przedmiotem miejscowego planu zagospodarowania przestrzennego będzie ustalenie przeznaczenia terenów oraz sposobów ich zagospodarowania i zabudowy w zakresie wyszczególnionym w art. 15 ust. 2 ustawy z dnia 27 marca 2003 roku o planowaniu i zagospodarowaniu przestrzennym, a także, w zależności od potrzeb, w zakresie wyszczególnionym w art. 15 ust. 3 w/w ustawy.
- § 4. Wykonanie uchwały powierza się Burmistrzowi Izbicy Kujawskiej.
- § 5. Zgodnie z art. 17 pkt 1 ustawy z dnia 27 marca 2003 roku o planowaniu i zagospodarowaniu przestrzennym Burmistrz Izbicy Kujawskiej ogłasza w prasie miejscowej oraz przez obwieszczenie, a także w sposób zwyczajowo przyjęty w miejscowości, o podjęciu uchwały o przystąpieniu do sporządzania planu.
- § 6. Traci moc uchwała nr XXXIX/266/14 Rady Miejskiej w Izbicy Kujawskiej z dnia 24 lipca 2014 r. w sprawie przystąpienia do sporządzenia miejscowego planu zagospodarowania przestrzennego dla obszaru parku kulturowego o nazwie „Park Kulturowy Wietrzychowice” w Wietrzychowicach i Gaju, gmina Izbica Kujawska.
- § 7. Uchwała wchodzi w życie z dniem podjęcia

Uzasadnienie

BURMISTRZ

mgr Marek Dorabiała

Zgodnie z art. 14 ust. 1 ustawy z dnia 27 marca 2003 roku o planowaniu i zagospodarowaniu przestrzennym „W celu ustalenia przeznaczenia terenów, w tym dla inwestycji celu publicznego, oraz określenia sposobów ich zagospodarowania i zabudowy rada gminy podejmuje uchwałę o przystąpieniu do sporządzenia miejscowego planu zagospodarowania przestrzennego...”.

Tomasz Mroczkowski

Radca Prawny Tr(W) 257

Miejscowy plan zagospodarowania przestrzennego, stanowiący akt prawa miejscowego, jest instrumentem realizacji polityki przestrzennej zawartej w studium uwarunkowań i kierunków zagospodarowania przestrzennego gminy. Przystąpienie do sporządzenia planu o charakterze porządkującym dla obszaru parku kulturowego o nazwie „Park Kulturowy Wietrzychowice” w Wietrzychowicach i Gaju, gmina Izbica Kujawska oraz jego otuliny jest zasadne.

Zagospodarowanie tego obszaru podporządkowane ma być ochronie jego krajobrazu, a szczególnej troski wymaga zachowanie ekspozycji cennych zabytków. Rozwój funkcji Parku, na którego terenie znajdują się grobowce megalityczne ma być związany ze zwiększeniem atrakcyjności turystycznej jak i dostępności komunikacyjnej, przede wszystkim pieszej, rowerowej.

Sporządzenie miejscowego planu zagospodarowania przestrzennego tego obszaru pozwoli określić zasady kształtowania systemów zieleni i przestrzeni publicznych, zasady ochrony środowiska, przyrody, dziedzictwa i krajobrazu kulturowego, warunki i parametry zabudowy, oraz granice zagospodarowania terenu.

Przystąpienie do sporządzenia miejscowego planu zagospodarowania przestrzennego dla obszaru parku kulturowego o nazwie „Park Kulturowy Wietrzychowice” w Wietrzychowicach i Gaju, gmina Izbica Kujawska oraz jego otuliny jest celowe i uzasadnione, a przygotowane odpowiednie materiały i ustalenia umożliwiają wszczęcie organizacyjnych, formalnych i merytorycznych procedur sporządzania planu, po podjęciu przez radę miejską uchwały w sprawie przystąpienia do sporządzania przedmiotowego planu.

BURMISTRZ

mgr Marek Dorabiała

**PLAN OCHRONY PARKU KULTUROWEGO
WIETRZYCHOWICE – STREFY**

Park Kulturowy Wietrzychowice

A-Wietrzychowice - działka 97, oddział 1A, pododdziały: a, b, c, d, f, g, h, i, j, k, l, m,

B-Gaj - działka 274 obręb ewid. Świątosławice, oddział 6A, pododdział z.



- **I STREFA**
Wietrzychowice
Gaj



- **II STREFA**
Wietrzychowice



- **III STREFA-otulina O**

SKALA
1:10 000

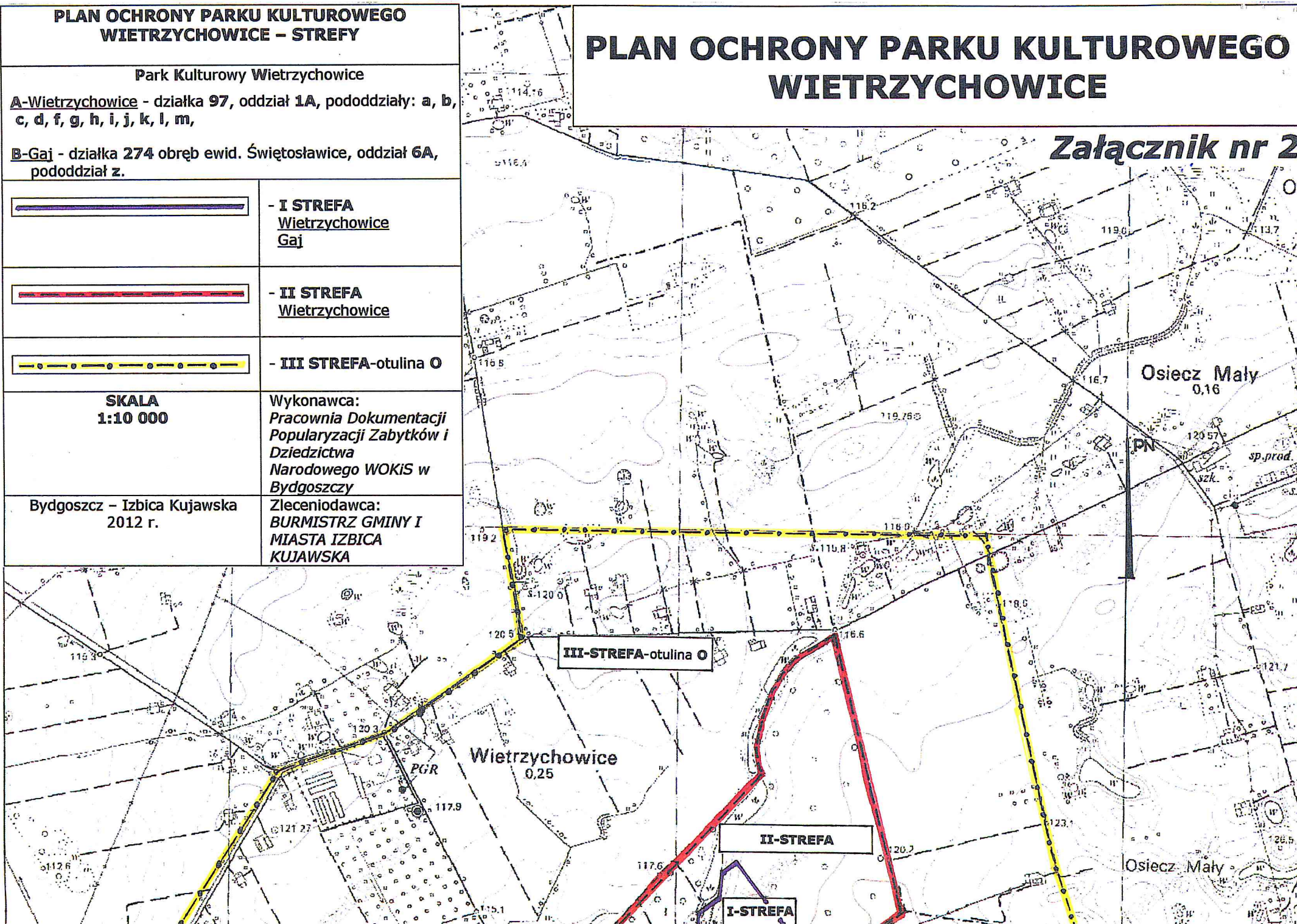
Wykonawca:
*Pracownia Dokumentacji
Popularyzacji Zabytków i
Dziedzictwa
Narodowego WOKiS w
Bydgoszczy*

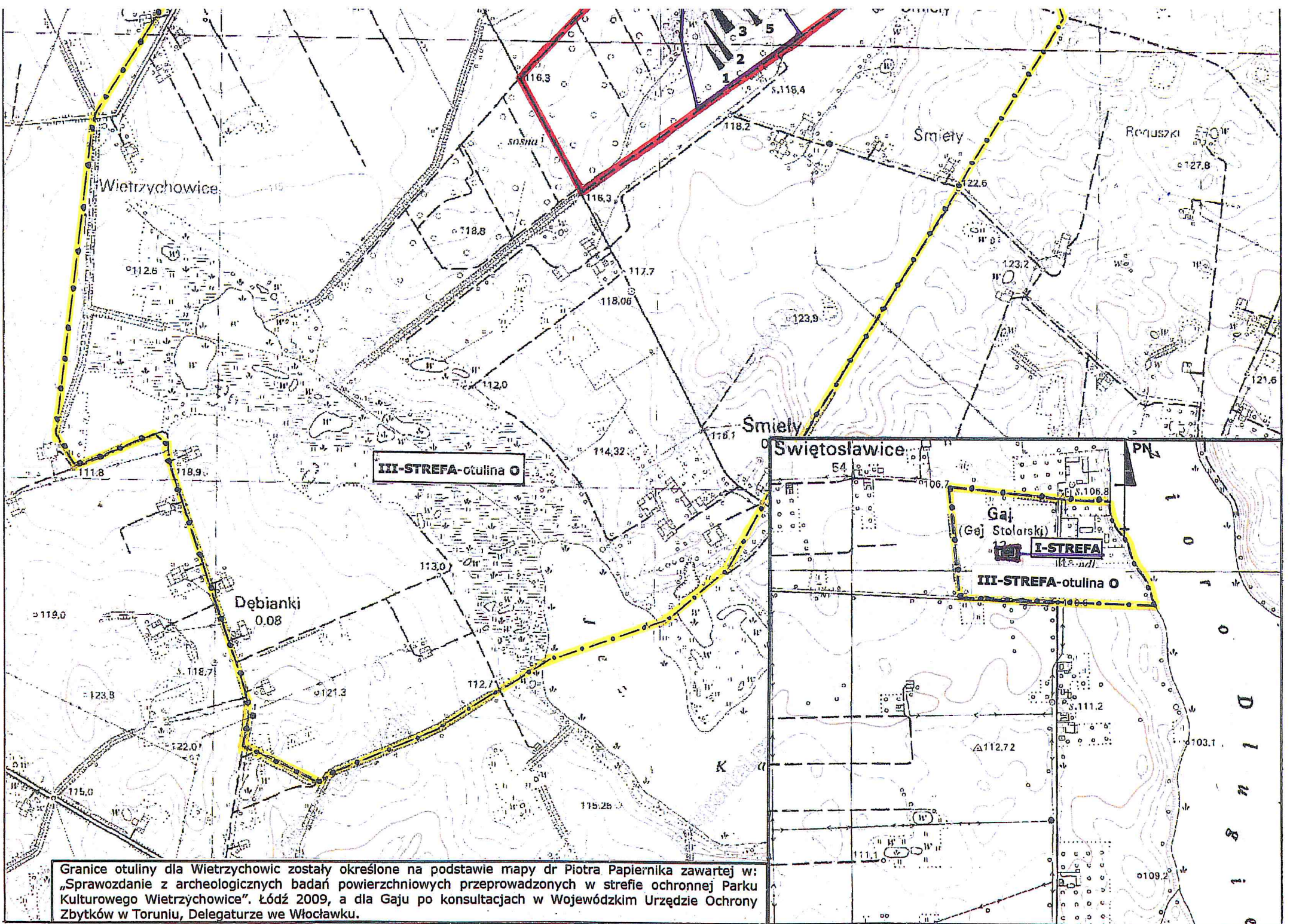
Bydgoszcz – Izbica Kujawska
2012 r.

Zleceńodawca:
**BURMISTRZ GMINY I
MIASTA IZBICA
KUJAWSKA**

**PLAN OCHRONY PARKU KULTUROWEGO
WIETRZYCHOWICE**

Załącznik nr 2





Granice otuliny dla Wietrzychowice zostały określone na podstawie mapy dr Piotra Papiernika zawartej w: „Sprawozdanie z archeologicznych badań powierzchniowych przeprowadzonych w strefie ochronnej Parku Kulturowego Wietrzychowice”. Łódź 2009, a dla Gaju po konsultacjach w Wojewódzkim Urzędzie Ochrony Zabytków w Toruniu, Delegaturze we Włocławku.