

PRACOWNIA ARCHITEKTONICZNA

ARCHI-SIZE®
JAKUB KACZOROWSKI

PROJEKTY TYPOWE, INDYWIDUALNE, WNĘTRZA
87-800 WŁOCŁAWEK UL. KALISKA 90/69

TEL 0501-53-66-37

e-mail archisize@wp.pl

NR.04

PROJEKT	PROJEKT WINDY PRZYŚCIENNEJ DLA OSÓB NIEPEŁNOSPRAWNYCH WRAZ Z PODJAZDEM
BRANŻA	ARCHITEKTURA
OBIEKT	S.P.Z.O.Z. w IZBICY KUJAWSKIEJ
INWESTOR	S.P.Z.O.Z. w IZBICY KUJAWSKIEJ ul. NARUTOWICZA
ADRES INWESTYCJI	87-865 IZBICA KUJAWSKA ul. NARUTOWICZA dz. nr 83
PROJEKTOWAŁ	mgr inż. arch. Maria Ingielewicz nr upr. ABU-IX-8386- 5/6/89 Wk – bez ograniczeń Wpis do Kujawsko – Pomorskiej Izby Architektów pod numerem KP-0178 DATA podpis

ARCHI-SIZE®

Wykaz zawartości projektu

Część opisowa:

Opis techniczny.

Część rysunkowa:

PROJEKT ARCHITEKTONICZNY INWENTARYZACJA - WYBURZENIA

1. Rzut piwnicy
2. Rzut parteru
3. Rzut pietra I
4. Przekrój
5. Elewacje

PROJEKT

1. Rzut piwnicy
2. Rzut parteru
3. Rzut pietra I
4. Przekrój
5. Elewacje
6. Konstrukcja

Projekt jest chroniony prawami autorskimi. Niedozwolone jest wprowadzanie jakichkolwiek zmian w projekcie. W razie niejasności należy skontaktować się z projektantem.

OPIS TECHNICZNY

CZEŚĆ ARCHITEKTONICZNA

1. PODSTAWA OPRACOWANIA

1.1 Program budynków dostarczony przez Inwestora.

1.2 Projektował: arch. Maria Ingielewicz

PROJEKT POWSTAŁ W :

PRACOWNI ARCHITEKTONICZNEJ ARCHI-SIZE. JAKUB
KACZOROWSKI TEL.0501-53-66-37

Dane ogólne.

Niniejszy projekt obejmuje wykonanie windy przyściennej dla osób niepełnosprawnych, wraz z podjazdem, na zewnątrz budynku.

Ogólna charakterystyka obiektu.

1.3 Funkcja budynku:

Istniejący budynek funkcjonuje jako S.P.Z.O.Z. w Izbicy Kujawskiej. Celem opracowania jest wykonanie windy przyściennej dla osób niepełnosprawnych, wraz z podjazdem, na zewnątrz budynku

2.2 Działka stanowi własność gminy.

Teren nieznacznie opada w kierunku północnym.

1.4 Działka nie znajduje się w strefie ochrony konserwatora zabytków i nie podlega uzgodnieniu.

1.5 Istniejąca zieleń –niska zlokalizowana na działce.

1.6 Dojścia i dojazdy – drogi asfaltowe.

1.7 Zestawienie kubaturowe – istniejące budynki S.P.Z.O.Z. w Izbicy Kujawskiej.

1.8 Obiekt i jego urządzenia nie stanowią zagrożenia dla środowiska.

1.9 Istniejący układ funkcjonalny : pomieszczenia S.P.Z.O.Z. w Izbicy Kujawskiej.

Montaż platformy będzie niósł za sobą następujące prace.:

Część stara:

- **Wykonanie wyburzeń części podokiennych na poziomie parteru i piętra.**
- **Wykonanie zamurowania okna w części parteru i piętra.**
- **Demontaż stolarki okiennej.**
- **Montaż stolarki okiennej.**

- Wykonanie fundamentów i płyty wsporczej wraz ze ścianą nośną.
- Malowanie
- Drobne prace wykończeniowe.
- Montaż windy
- Wykonanie zadaszania w postaci płyty warstwowej.
- Wykonać podjazd dla osób niepełnosprawnych z pochwytami wraz z utwardzeniem terenu.

2. Roboty wyburzeniowe.

Prace rozpocząć od wykonania fundamentów w części piwnicznej następnie wykonania ściany podtrzymującej. Wyburzenia rozpocząć od kondygnacji parteru i piętra I (po uprzednim zabezpieczeniu stropu). Pierwszym elementem będzie demontaż części podokiennych..

(nie dopuszczalne jest wykonywanie składowania gruzu na stropie).

Gruz należy niezwłocznie transportować do kontenerów stojących na zewnątrz budynku. Następnym elementem będzie montaż windy oraz obrobienie otworów wejściowych. i pomalować farbą olejną . Należy również wykonać nową szafkę elektryczną dla potrzeb platformy.

3. Założenia projektowe.

3.1 Obciążenia.

- śniegiem wg PN-80/B-02010 – $Q_k=0,7 \text{ kN/m}^2$ - I strefa,
- wiatrem wg PN-77/B-02011 - $q_k=250 \text{ kPa}$ – I strefa,
- stałe wg PN-82/B-02001,
- zmienne wg PN-82/B-02003.

3.2 Materiały konstrukcyjne.

- beton monolityczny – B20,
- chudy beton na podbudowę – B 10,
- cegła pełna ceramiczna „15”,
- bloczki betonowe (B15),
- zaprawa cementowa M5
- stal kształtowa St3SX,
- elektrody EB 146.

4. Opis ogólny konstrukcji istniejącej

Budynek istniejący ma dwie kondygnacje nadziemne oraz podpiwniczenie. Fundamenty wykonano z betonu B10 zbrojonego stalą AIII, ściany piwniczne zaś z bloczków betonowych 38x24x12 cm na zaprawie cementowej M5. Ściany nadziemia wykonano jako murowane. Stropy zostały wykonane jako monolityczne. Stropodach wykonano jako wentylowany z płyt korytkowych na ściankach ażurowych.

5. Opis elementów konstrukcji projektowanej.

Zaprojektowano przebudowę fragmentu budynku od strony zewnętrznej na poziomie piwnic oraz parteru i piętra w celu instalacji szybu dla windy osobowego . Winda będzie obsługiwał dwie kondygnacje: parter i piętro. Nie wymaga ona podszybia ani też nadszybia.

Fundament wykonać należy w postaci ław żelbetowych na poziomie istniejących fundamentów. Na ławach prostopadłych do budynku istniejącego należy wykonać do poziomu terenu ściany fundamentowe z bloczków betonowych (B15) na zaprawie cementowej M5. Ściany należy obustronnie izolować pionowo abizolem 2R+P na rapówce cementowej.

Na poziomie wejścia do windy zaprojektowano płytę żelbetową z betonu B20 zbrojonego stalą A III. Płyta jest zbrojona w jednym kierunku.

Ścianę konstrukcyjną nadziemia należy wykonać z cegły pełnej ceramicznej „15” na zaprawie cem. M5. Będzie ona służyła mocowaniu prowadnic jezdnych windy. Na krawędzi zewnętrznej należy poprowadzić od fundamentu słupki żelbetowy z betonu B20 zbrojonego stalą A III. W poziomach kondygnacji istniejących zaprojektowano wieńce żelbetowe kotwione prętami wklejanymi w ściany istniejące.

Przekrycie szybu windy zaprojektowano w postaci daszku o konstrukcji stalowej z pokryciem . Daszek należy mocować do ściany attyki na kotwy wklejane HILTI (do murów ceglanych).

Ściany izolować styropianem gr. 10 cm i wykończyć tynkiem mineralnym w kolorze szarym.

Wszystkie obudowy płyta elewacyjna (warstwowa Włozamot pełne gr. 150 mm) systemowe , dodatkowo wykonać obróbki na połączeniu ściany fundamentowej ze ścianą warstwową z blachy ocynkowanej.

Podjazd i chodnik dla osób niepełnosprawnych wykonać z kostki betonowej niefazowanej gr. 6 cm na podbudowie betonowej gr. 15 cm i zagęszczonym piaskiem gr. 20 cm , dodatkowo boczne krawędzie podjazdu wykonać z obrzeża na h = 8 cm . Pochwyty i balustrady dla osób niepełnosprawnych wykonać z klasówki.

Stan konstrukcji budynku jest dobry; nie zaobserwowano istotnych destrukcji wpływających negatywnie na nośność elementów konstrukcyjnych w obrębie projektowanej dobudowy.

BHP- Wszelkie prace wykonywać zgodnie z zasadami BHP i obowiązującą wiedzą budowlaną, o robotach konstrukcyjnych powiadomić projektanta.

6. Obciążenia.

- a. PN –82/B-020000- Obciążenia budowli.
- b. PN –82/B-020001- Obciążenia stałe.
- c. PN –82/B-020002- Obciążenia technologiczne i montażowe.
- d. PN –82/B-020010- Obciążenia śniegiem.
- e. PN –82/B-020011- Obciążenia wiatrem.
- f. PN- 84/B-03264- Konstrukcje betonowe, żelbetowe i sprężone.

INFORMACJA DOTYCZĄCA BEZPIECZEŃSTWA I OCHRONY ZDROWIA

- w związku z wykonaniem windy dla osób niepełnosprawnych, wraz z podjazdem, na zewnątrz budynku S.P.Z.O.Z. w Izbicy Kujawskiej przy ul. Narutowicza 16 dz. nr 83 .

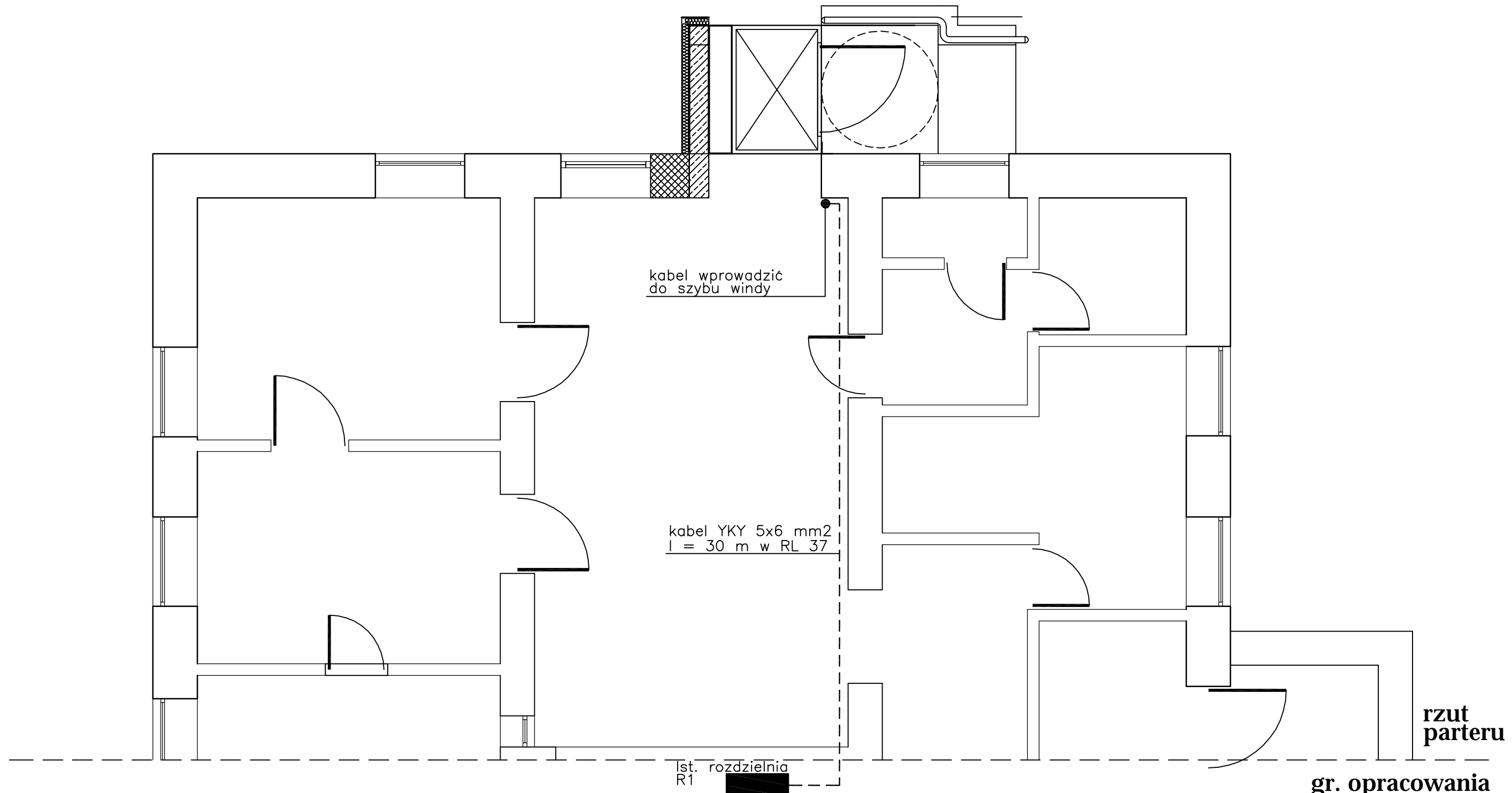
Podstawa prawna: Prawo Budowlane z dnia 27 marca 2003r. Art. 20 pkt 1b Rozporządzenia Ministra Infrastruktury 1126 z dnia 23.06.2003r. Dz. U. 120 z dnia 10.07.2003r. w sprawie

bezpieczeństwa i higieny pracy podczas wykonywania robót budowlanych.

1. Zakres robót dla zamierzenia budowlanego –wykonanie windy dla osób niepełnosprawnych, wraz z podjazdem, na zewnątrz budynku
2. Istniejące obiekty budowlane – na terenie działki budowlanej – budynki S.P.Z.O.Z. w Izbicy Kujawskiej.
3. Elementy zagospodarowania działki stwarzające zagrożenie bezpieczeństwa i zdrowia ludzi – nie występują
4. Przewidywane zagrożenia występujące podczas realizacji robót:
 - 4.1 Roboty rozbiórkowe (konstrukcyjno – montażowe, murarskie), które należy wykonywać zgodnie z wytycznymi Rozdz. 9 ww. Rozporządzenia BHP.
5. Wskazanie sposobu prowadzenia instruktażu pracowników przed przystąpieniem do realizacji robót szczególnie niebezpiecznych (praca na wysokości) – to szkolenie BHP pracowników zatrudnionych na budowie z potwierdzeniem odbycia szkolenia przez osobę uprawnioną do prowadzenia szkoleń BHP.
6. Wskazanie środków technicznych i organizacyjnych zapobiegających niebezpieczeństwom wynikających z wykonywania robót budowlanych w sferach szczególnego zagrożenia zdrowia – nie występuje.

UWAGA: Zgodnie z Art. 21 A. Prawa Budowlanego I § 3.1 Rozporządzenia BIOZ, kierownik budowy przed rozpoczęciem robót winien opracować Plan Bezpieczeństwa I Ochrony Zdrowia, zwany „PLANEM BIOZ”.

OPRACOWAŁ



kabel wprowadzić do szybu windy

kabel YKY 5x6 mm2
l = 30 m w RL 37

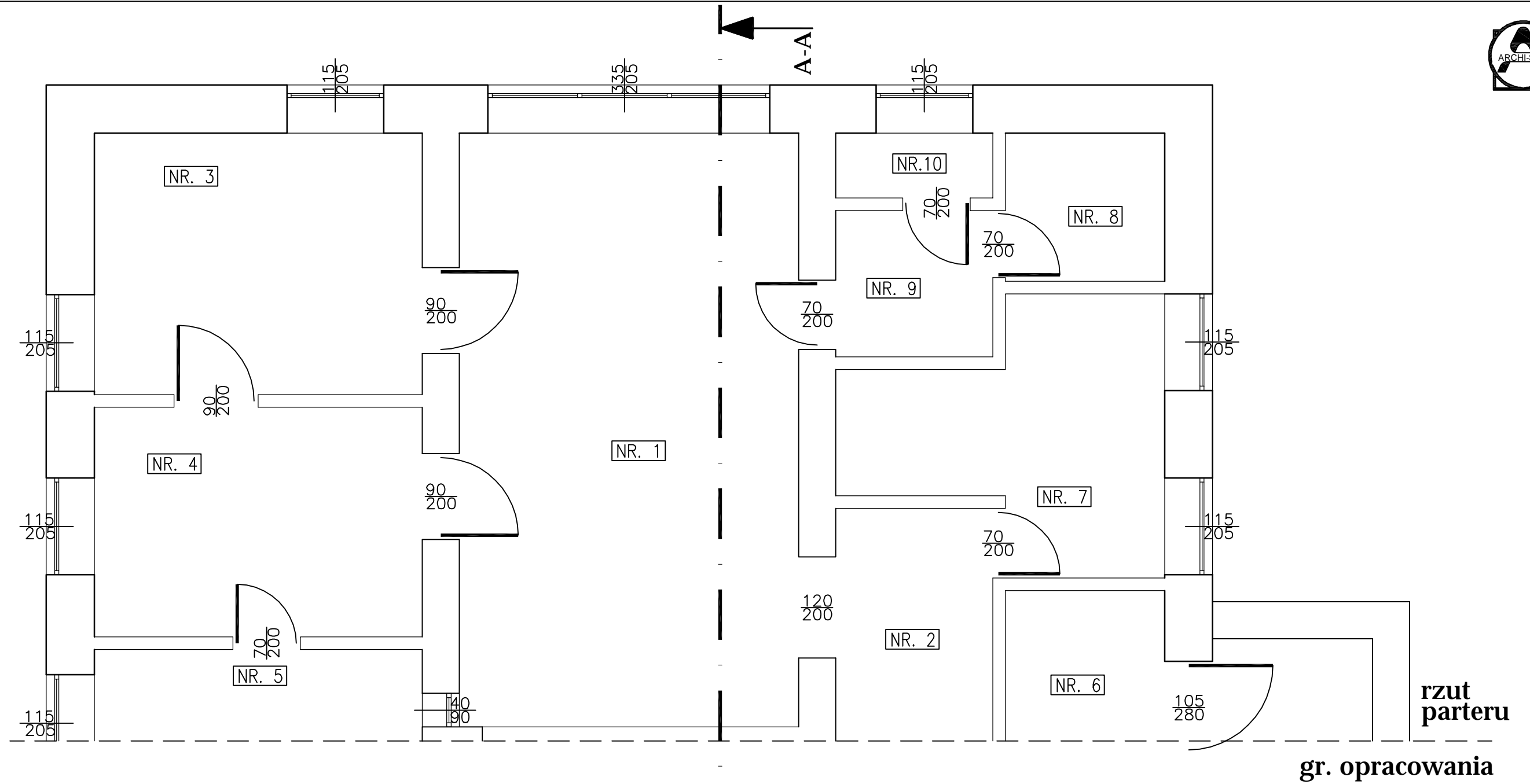
Ist. rozdzielnia
R1

gr. opracowania
rzut parteru

W rozdzielni obwód zabezpieczyć włącznikiem samoczynnym S303B16 oraz włącznikiem różnicowoprądowym P304-25-390-AC

ochrona od porażeń:
samoczynne odłączenie w układzie TN-C-S

Inwestor : S.P.Z.O.Z. W IZBICY KUJAWSKIEJ UL. NARUTOWICZA		
Temat : PROJEKT WINDY PRZYSCIENNEJ DLA OSÓB NIEPEŁNOSPRAWNYCH WRAZ Z PODJAZDEM		
Tytuł rysunku : INSTALACJA ELEKTRYCZNA		
Projektował : inż. Jarosław Szczesny Upr. nr. WBPP-AN-8386-5/46/81 Wk spec: instalacyjno-inżynieryjna w zakresie instalacji elektrycznych KUP/IE/2445/01	Podpis:	PODZ. 1:50 RYS. 1



NR 1 poczekalnia 28,44 terakota	NR 6 gabinet pomocniczy 6,50 terakota
NR 2 korytarz 7,75 terakota	NR 7 magazyn 9,40 terakota
NR 3 gabinet 12,47 terakota	NR 8 magazyn 3,32 terakota
NR 4 gabinet 11,06 terakota	NR 9 przedsionek 3,51 terakota
NR 5 gabinet 9,55 terakota	NR10 wc 1,35 terakota

INWESTOR :
S.P.Z.O.Z. W IZBICY KUJAWSKIEJ
87-865 IZBICA KUJAWSKA
ul. NARUTOWICZA 16
ADRES INWESTYCJI:
87-865 IZBICA KUJAWSKA
ul. NARUTOWICZA DZIAŁKA nr. 83
TEMAT :PROJEKT WINDY PRZYSCIENNEJ
DLA OSÓB NIEPEŁNOSPRAWNYCH
WRAZ Z PODJAZDEM

BRANŻA: ARCHITEKTURA

PROJEKTANT:
mgr inż. arch. Mgr Inż. Ingolewicz
nr upr. ABU-ix-8386-5/6/89
Wk. - bez ograniczeń
wpis do Kujawsko-Pomorskiej Izby Architektów
pod numerem KP-0178

PRACOWNIA ARCHITEKTONICZNA
ARCHI-SIZE
JAKUB KACZOROWSKI

TEL. 501 53 66 37

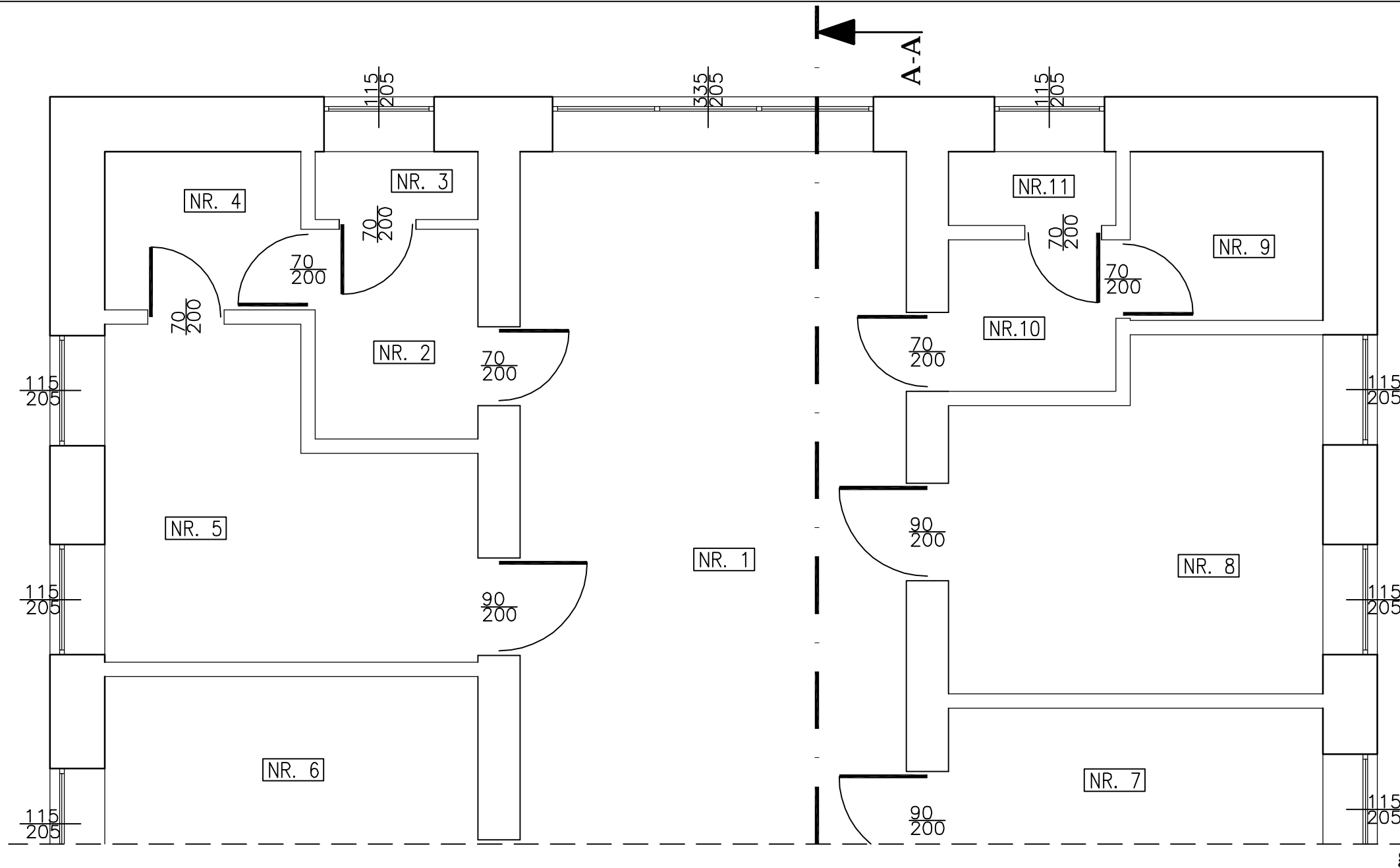
WŁOCLAWEK 87-800
UL.KALISKA 90/69



DATA: 16.02.2010
RYSUNEK NR. 02

TEMAT RYSUNKU:
INWENTARYZACJA
RZUT PARTERU

SKALA 1:50



rzut
piętra

gr. opracowania

NR 1 poczekalnia 41,24 terakota	NR 6 gabinet 16,72 terakota	NR 7 gabinet 11,78 terakota
NR 2 przedsionek 4,00 terakota	NR 8 gabinet 13,61 terakota	NR 9 schowek 3,53 terakota
NR 3 wc 1,21 terakota	NR 10 przedsionek 3,03 terakota	NR 11 wc 1,35 terakota
NR 4 pom. pomocnicze 17,17 terakota		
NR 5 gabinet 11,73 terakota		

INWESTOR :
S.P.Z.O.Z. W IZBICY KUJAWSKIEJ
87-865 IZBICA KUJAWSKA
ul. NARUTOWICZA 16
ADRES INWESTYCJI:
87-865 IZBICA KUJAWSKA
ul. NARUTOWICZA DZIAŁKA nr. 83
TEMAT :PROJEKT WINDY PRZYSCIENNEJ
DLA OSÓB NIEPEŁNOSPRAWNYCH
WRAZ Z PODJAZDEM

BRANŻA: ARCHITEKTURA

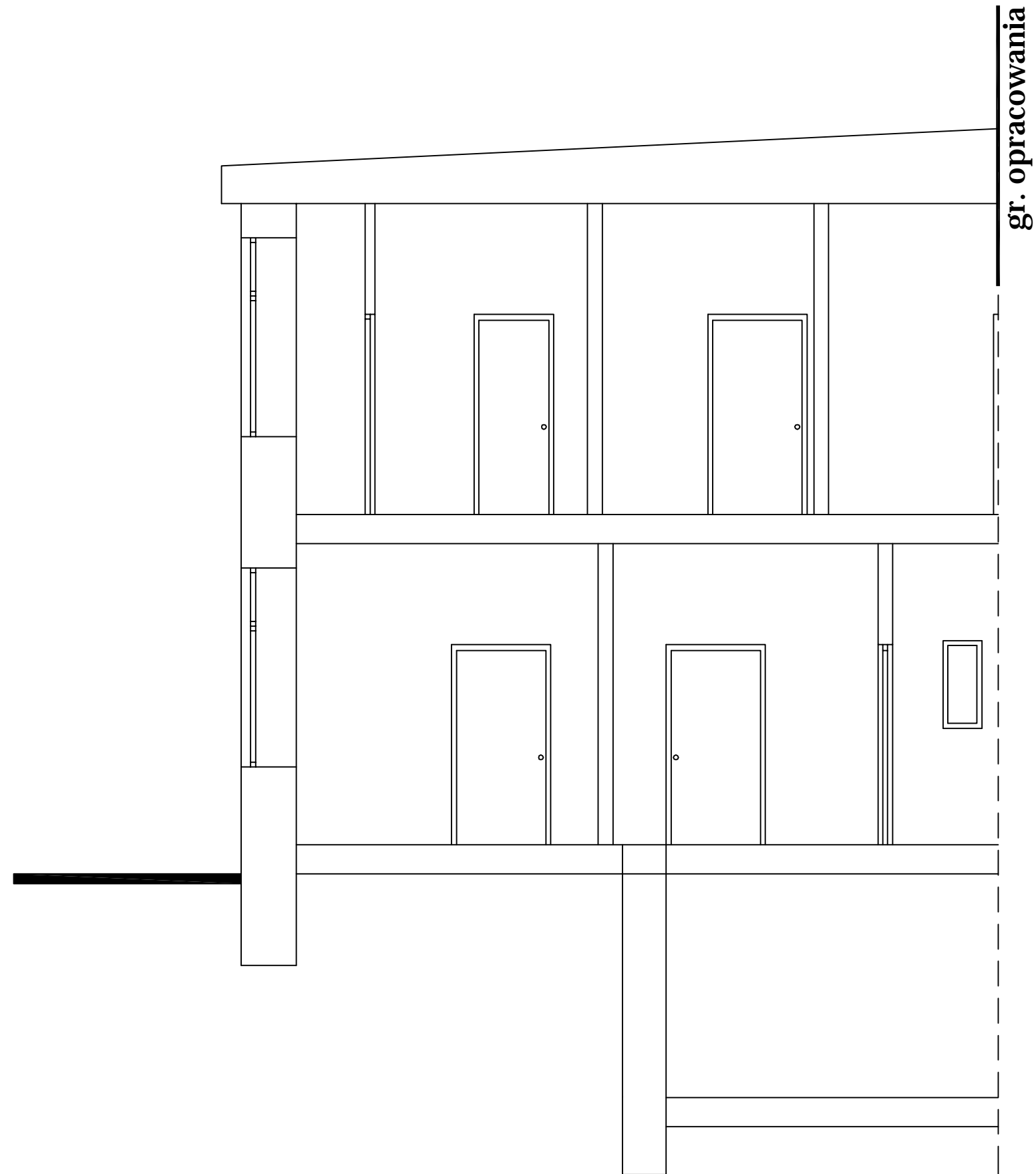
PROJEKTANT:
mgr inż. arch. Mgr Inż. Ingolewicz
nr upr. ABU-ix-8386-5/6/89
Wk - bez ograniczeń
wpis do Kujawsko-Pomorskiej Izby Architektów
pod numerem KP-0178

PRACOWNIA ARCHITEKTONICZNA
ARCHI-SIZE
JAKUB KACZOROWSKI
TEL. 501 53 66 37

DATA: 16.02.2010
RYSUNEK NR. 03
TEMAT RYSUNKU:
INWENTARYZACJA
RZUT PIĘTRA
SKALA 1:50

WŁOCLAWEK 87-800
UL.KALISKA 90/69





INWESTOR :
S.P.Z.O.Z. W IZBICY KUJAWSKIEJ
87-865 IZBICA KUJAWSKA
ul. NARUTOWICZA 16
ADRES INWESTYCJI:
87-865 IZBICA KUJAWSKA
ul. NARUTOWICZA DZIAŁKA nr. 83
TEMAT :PROJEKT WINDY PRZYSCIENNEJ
DLA OSÓB NIEPEŁNOSPRAWNYCH
WRAZ Z PODJAZDEM

BRANŻA: ARCHITEKTURA

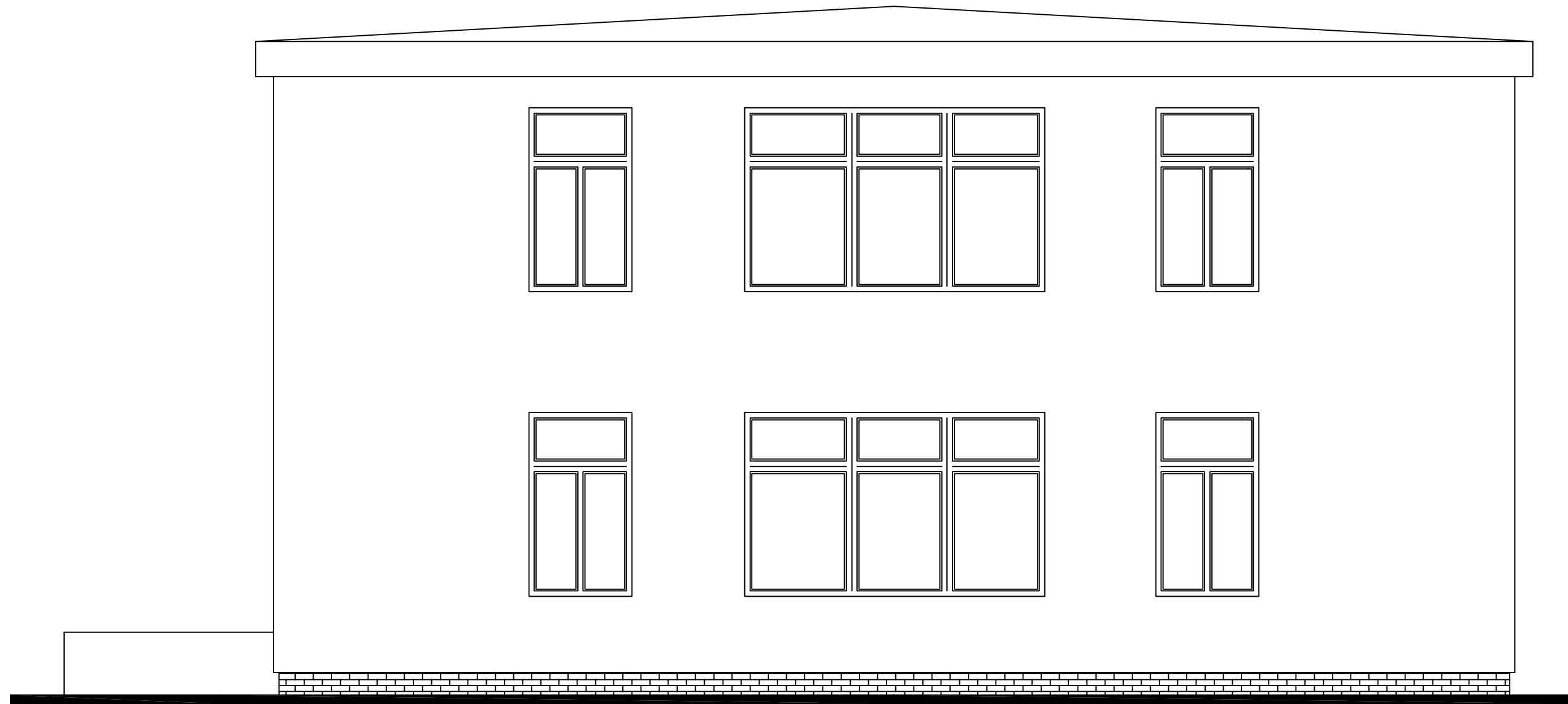
PROJEKTANT:
mgr inż. arch. Mgr inż. Ingolewicz
nr upr. ABU-ix-8386-5/6/89
Wk - bez ograniczeń
wpis do Kujawsko-Pomorskiej Izby Architektów
pod numerem KP-0178

PRACOWNIA ARCHITEKTONICZNA
ARCHI-SIZE
JAKUB KACZOROWSKI
TEL. 501 53 66 37

WŁOCŁAWEK 87-800
UL.KALISKA 90/69



DATA: 16.02.2010
RYSUNEK NR. 04
TEMAT RYSUNKU:
INWENTARYZACJA
przekrój A-A
SKALA 1:50



**el. BOCZNA
PRAWA**

INWESTOR :
S.P.Z.O.Z. W IZBICY KUJAWSKIEJ
87-865 IZBICA KUJAWSKA
ul. NARUTOWICZA 16
ADRES INWESTYCJI:
87-865 IZBICA KUJAWSKA
ul. NARUTOWICZA DZIAŁKA nr. 83
TEMAT :PROJEKT WINDY PRZYSCIENNEJ
DLA OSÓB NIEPEŁNOSPRAWNYCH
WRAZ Z PODJAZDEM

BRANŻA: ARCHITEKTURA

PROJEKTANT:
mgr inż. arch. Mgrja Ingielewicz
nr upr. ABU-ix-8386-5/6/89
Wk - bez ograniczeń
wpis do Kujawsko-Pomorskiej Izby Architektów
pod numerem KP-0178

PRACOWNIA ARCHITEKTONICZNA
ARCHI-SIZE
JAKUB KACZOROWSKI
TEL. 501 53 66 37

DATA: 16.02.2010

RYSUNEK NR. 06

TEMAT RYSUNKU:

INWENTARYZACJA

el. BOCZNA

PRAWA

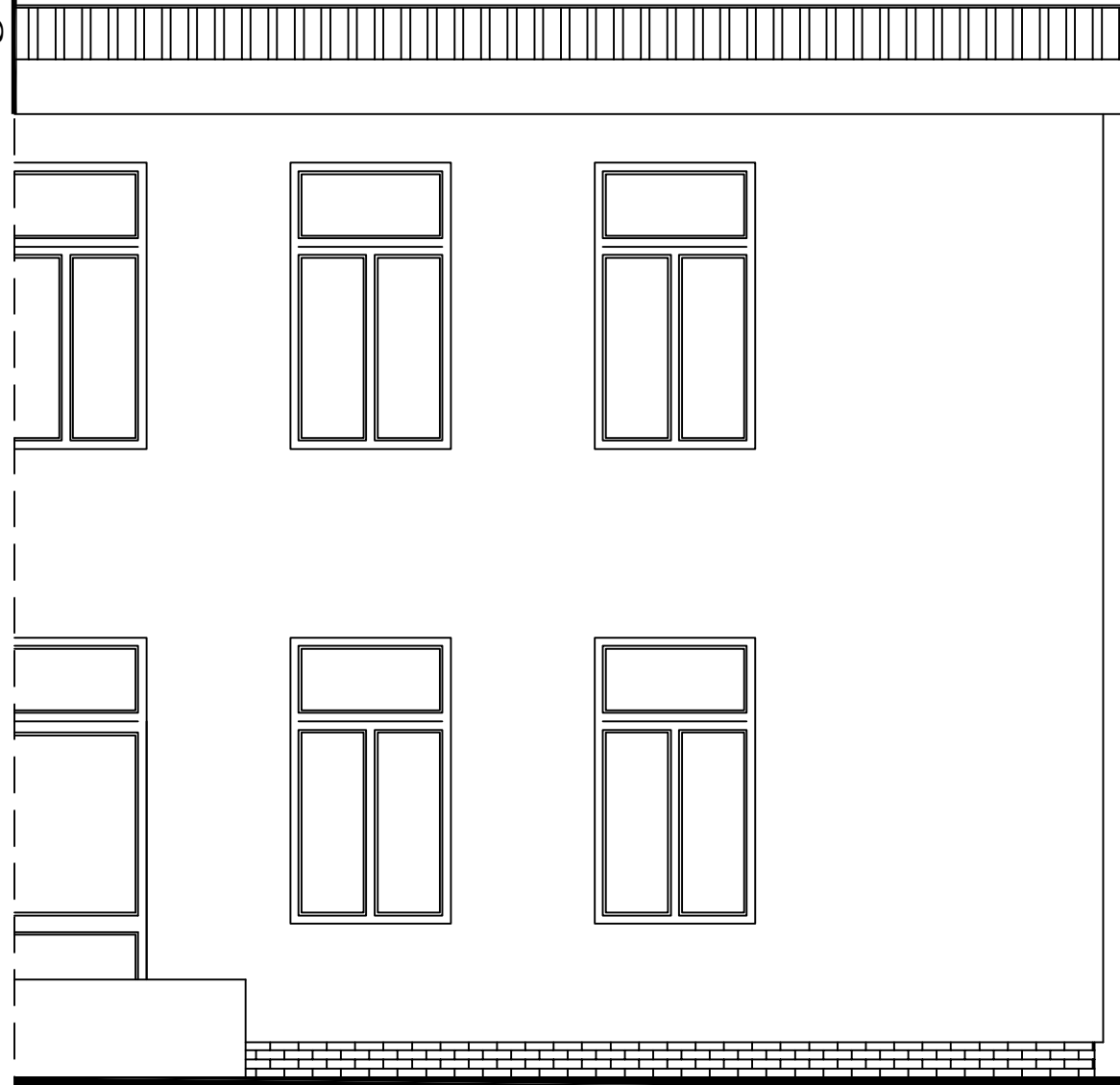
SKALA 1:50

WŁOCLAWEK 87-800
UL.KALISKA 90/69





gr. opracowania



el. FRONTOWA

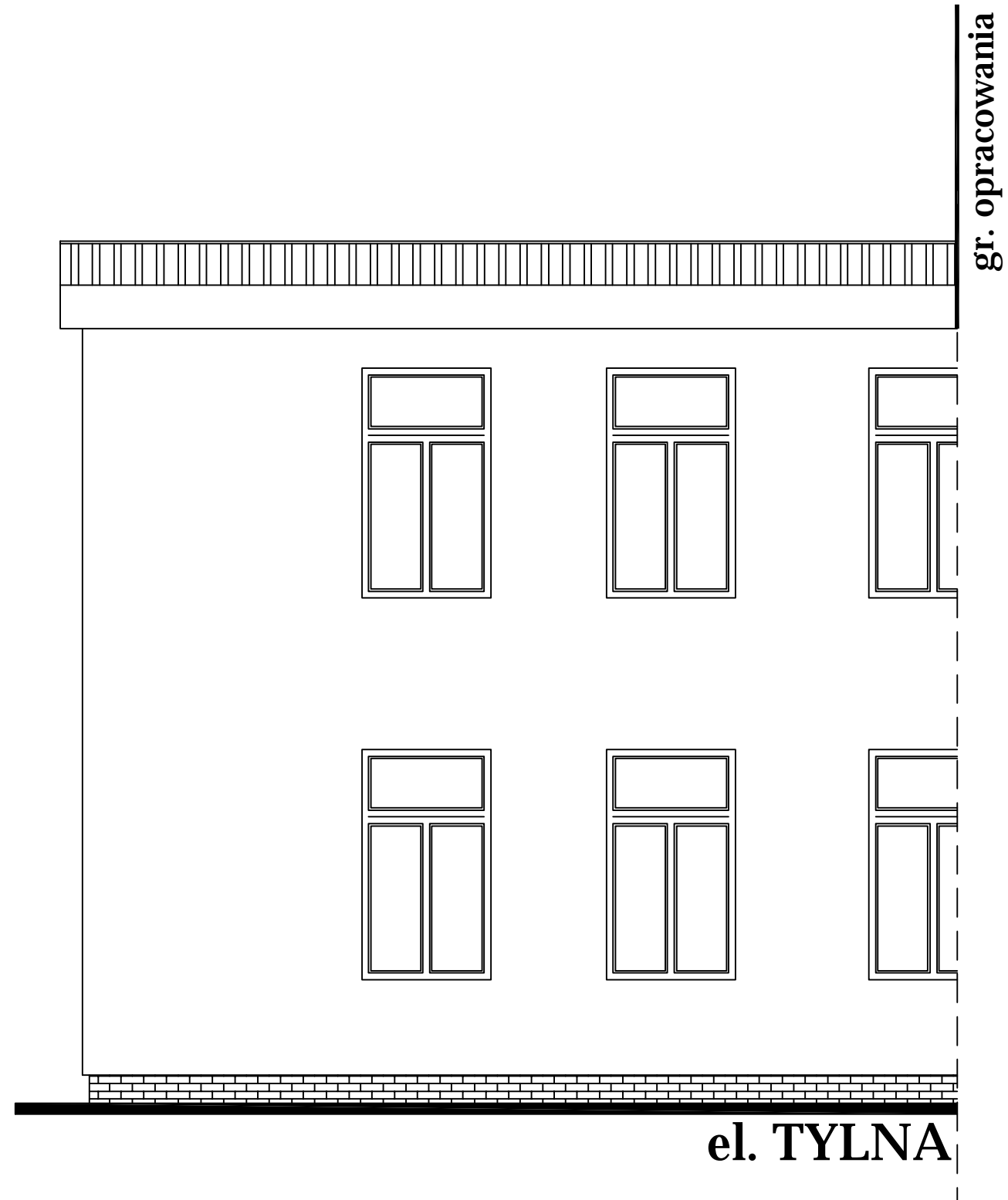
INWESTOR :
S.P.Z.O.Z. W IZBICY KUJAWSKIEJ
87-865 IZBICA KUJAWSKA
ul. NARUTOWICZA 16
ADRES INWESTYCJI:
87-865 IZBICA KUJAWSKA
ul. NARUTOWICZA DZIAŁKA nr. 83
TEMAT :PROJEKT WINDY PRZYSCIENNEJ
DLA OSÓB NIEPEŁNOSPRAWNYCH
WRAZ Z PODJAZDEM

BRANŻA: ARCHITEKTURA
PROJEKTANT:
mgr inż. arch. Mgrja Ingiełwicz
nr upr. ABU-ix-8386-5/6/89
Wk - bez ograniczeń
wpis do Kujawsko-Pomorskiej Izby Architektów
pod numerem KP-0178

PRACOWNIA ARCHITEKTONICZNA
ARCHI-SIZE
JAKUB KACZOROWSKI
TEL. 501 53 66 37
DATA: 16.02.2010
RYSUNEK NR. 05
TEMAT RYSUNKU:
INWENTARYZACJA
el. FRONTOWA
SKALA 1:50



WŁOCLAWEK 87-800
UL.KALISKA 90/69



el. TYLNA

INWESTOR :
S.P.Z.O.Z. W IZBICY KUJAWSKIEJ
87-865 IZBICA KUJAWSKA
ul. NARUTOWICZA 16
ADRES INWESTYCJI:
87-865 IZBICA KUJAWSKA
ul. NARUTOWICZA DZIAŁKA nr. 83
TEMAT :PROJEKT WINDY PRZYSCIENNEJ
DLA OSÓB NIEPEŁNOSPRAWNYCH
WRAZ Z PODJAZDEM

BRANŻA: ARCHITEKTURA

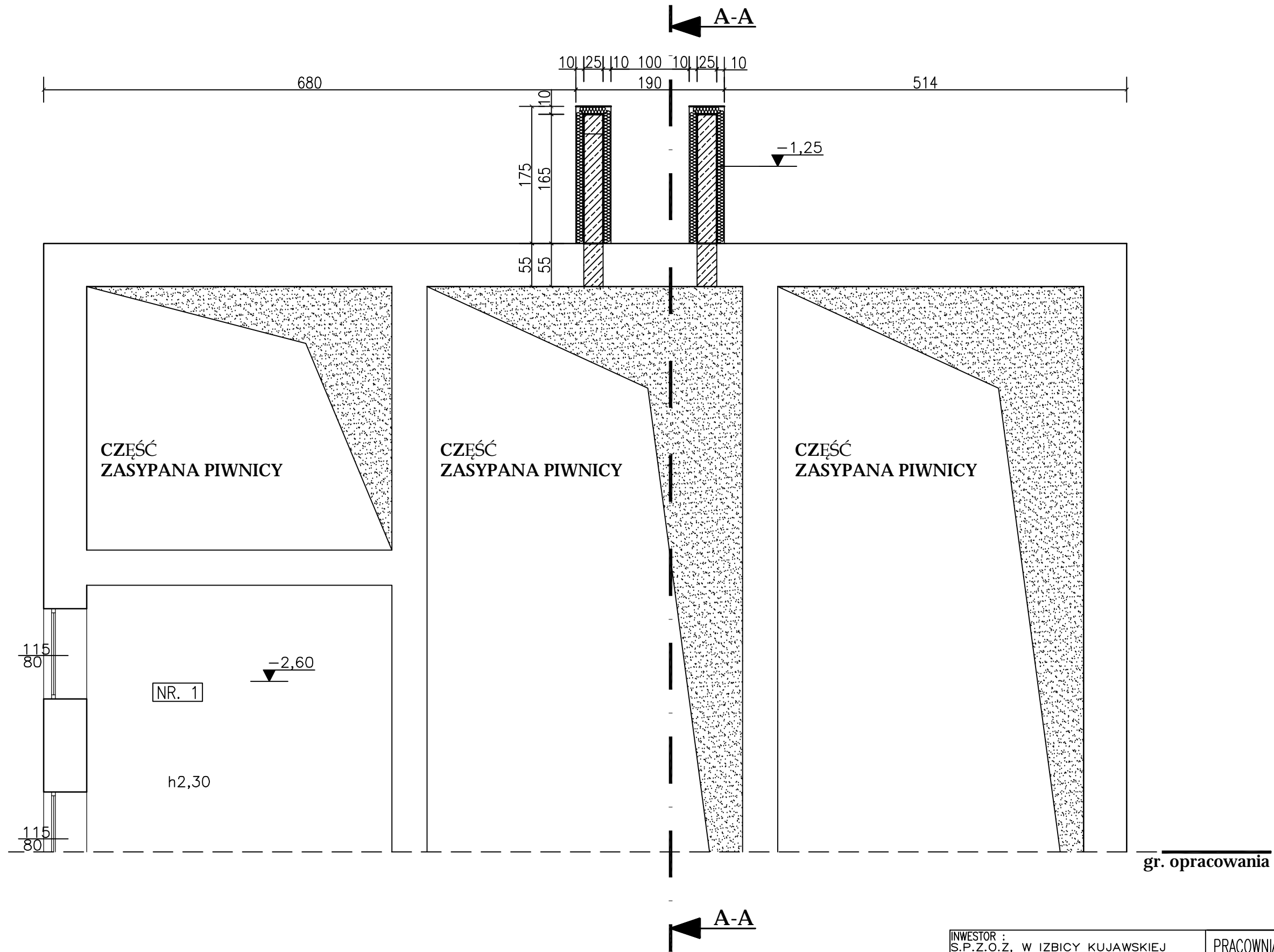
PROJEKTANT:
mgr inż. arch. Mgrja Ingielewicz
nr upr. ABU-ix-8386-5/6/89
Wk - bez ograniczeń
wpis do Kujawsko-Pomorskiej Izby Architektów
pod numerem KP-0178

PRACOWNIA ARCHITEKTONICZNA
ARCHI-SIZE
JAKUB KACZOROWSKI
TEL. 501 53 66 37


WŁOCŁAWEK 87-800
UL.KALISKA 90/69



DATA: 16.02.2010
RYSUNEK NR. 07
TEMAT RYSUNKU:
INWENTARYZACJA
el. TYLNA
SKALA 1:50



NR 1	skład opatu
17,17	pos. cementowa

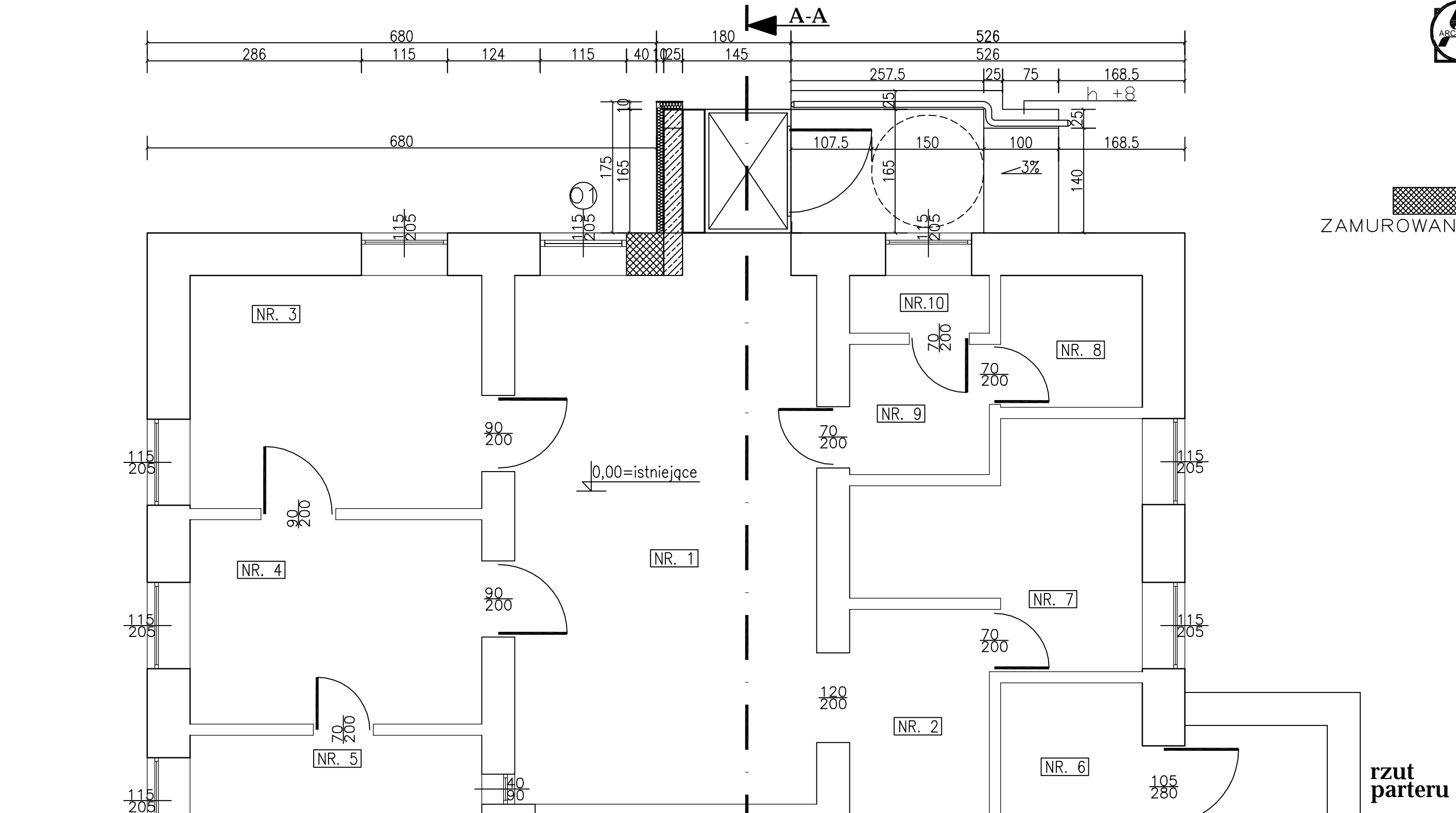
INWESTOR : S.P.Z.O.Z., W IZBICY KUJAWSKIEJ 87-865 IZBICA KUJAWSKA ul. NARUTOWICZA 16 ADRES INWESTYCJI: 87-865 IZBICA KUJAWSKA ul. NARUTOWICZA DZIAŁKA nr. 83 TEMAT :PROJEKT WINDY PRZYŚCIENNEJ DLA OSÓB NIEPEŁNOSPRAWNYCH WRAZ Z PODJAZDEM BRANŻA: ARCHITEKTURA PROJEKTANT: mgr inż. arch. Maria Ingielewicz nr upr. ABU-IX-8386-5/6/89 Wk. - bez ograniczeń wpis do Kujawsko-Pomorskiej Izby Architektów pod numerem KP-0178	PRACOWNIA ARCHITEKTONICZNA ARCHI-SIZE JAKUB KACZOROWSKI TEL. 501 53 66 37 WŁOCLAWEK 87-800 UL.KALISKA 90/69 	DATA: 16.02.2010 RYSUNEK NR. 01 TEMAT RYSUNKU: RZUT PIWNICY SKALA 1:50
---	--	---

**rzut
piwnicy**

gr. opracowania



ZAMUROWANIA



NR 1 poczekalnia 28,44 terakota	NR 6 gabinet pomocniczy 6,50 terakota
NR 2 korytarz 7,75 terakota	NR 7 magazyn 9,40 terakota
NR 3 gabinet 12,47 terakota	NR 8 magazyn 3,32 terakota
NR 4 gabinet 11,06 terakota	NR 9 przedsionek 3,51 terakota
NR 5 gabinet 9,55 terakota	NR10 wc 1,35 terakota

gr. opracowania

rzut parteru

INWESTOR :
S.P.Z.O.Z., W IZBICY KUJAWSKIEJ
87-865 IZBICA KUJAWSKA
UL. NARUTOWICZA 16
ADRES INWESTYCJI:
87-865 IZBICA KUJAWSKA
UL. NARUTOWICZA DZIAŁKA nr. 83
TEMAT :PROJEKT WINDY PRZYŚCIENNEJ
DLA OSÓB NIEPEŁNOSPRAWNYCH
WRAZ Z PODJAZDEM

BRANŻA: ARCHITEKTURA

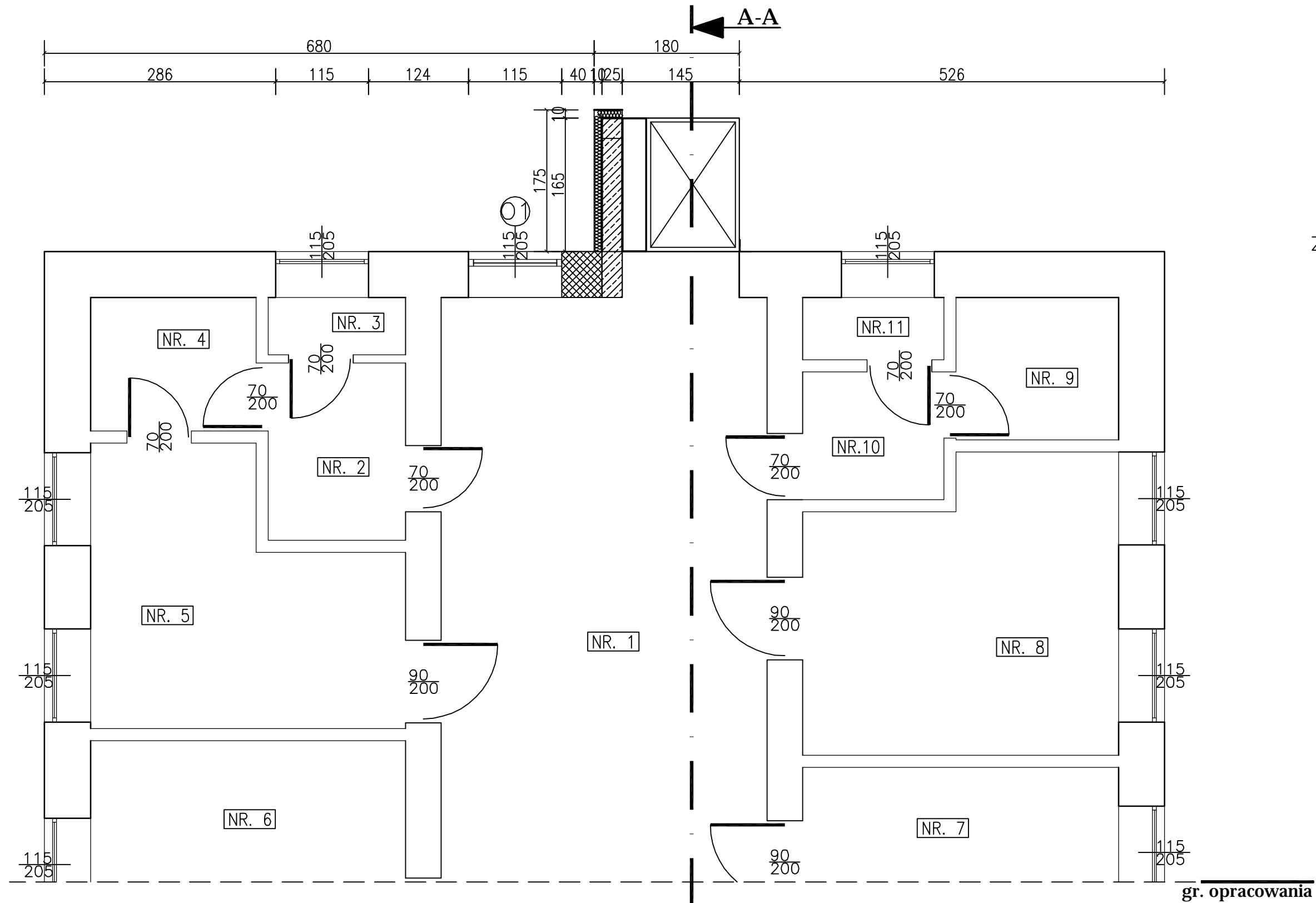
PROJEKTANT:
mgr inż. arch. Maria Ingielewicz
nr upr. ABU-IX-8386-5/6/89
Wk - bez ograniczeń
wpis do Kujawsko-Pomorskiej Izby Architektów
pod numerem KP-0178

PRACOWNIA ARCHITEKTONICZNA
ARCHI-SIZE
JAKUB KACZOROWSKI
TEL. 501 53 66 37

WŁOCLAWEK 87-800
UL.KALISKA 90/69



DATA: 31.12.2009
RYSUNEK NR. 02
TEMAT RYSUNKU:
RZUT PARTERU
SKALA 1:50



ZAMUROWANIA

**rzut
piętra**

gr. opracowania

NR 1 poczekalnia 41,24 terakota	NR 6 gabinet 16,72 terakota	NR11 wc 1,35 terakota
NR 2 przedsionek 4,00 terakota	NR 7 gabinet 11,78 terakota	
NR 3 wc 1,21 terakota	NR 8 gabinet 13,61 terakota	
NR 4 pom. pomocnicze 17,17 terakota	NR 9 schowek 3,53 terakota	
NR 5 gabinet 11,73 terakota	NR10 przedsionek 3,03 terakota	

INWESTOR :
S.P.Z.O.Z., W IZBICY KUJAWSKIEJ
87-865 IZBICA KUJAWSKA
UL. NARUTOWICZA 16
ADRES INWESTYCJI:
87-865 IZBICA KUJAWSKA
UL. NARUTOWICZA DZIAŁKA nr. 83
TEMAT :PROJEKT WINDY PRZYŚCIENNEJ
DLA OSÓB NIEPEŁNOSPRAWNYCH
WRAZ Z PODJAZDEM

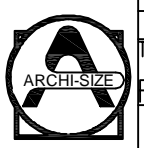
BRANŻA: ARCHITEKTURA

PROJEKTANT:
mgr inż. arch. Maria Ingielewicz
nr upr. ABU-IX-8386-5/6/89
Wk - bez ograniczeń
wpis do Kujawsko-Pomorskiej Izby Architektów
pod numerem KP-0178

PRACOWNIA ARCHYTEKTONICZNA
ARCHI-SIZE
JAKUB KACZOROWSKI
TEL. 501 53 66 37

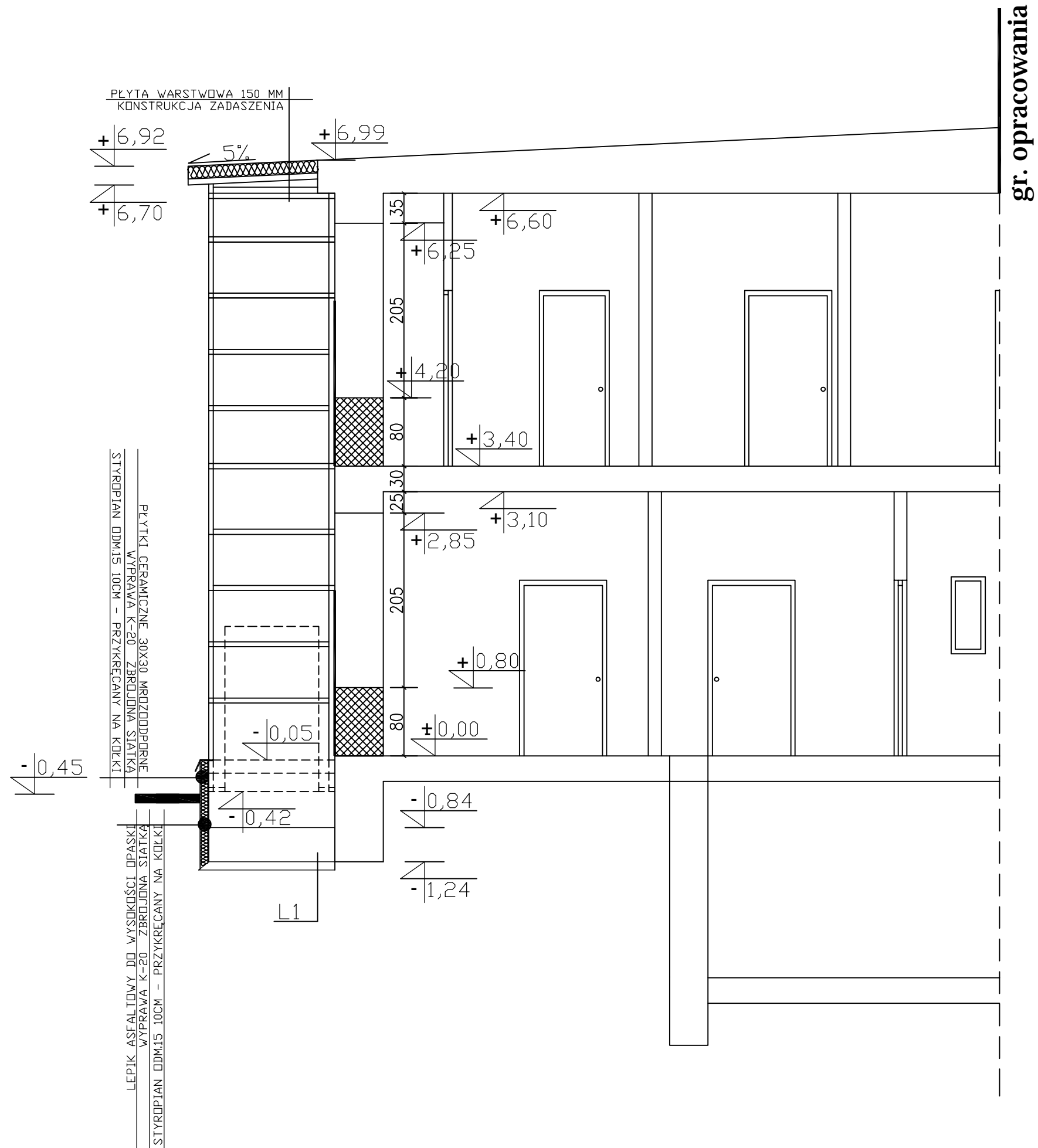
WŁOCŁAWEK 87-800
UL.KALISKA 90/69

DATA: 16.02.2010
RYSUNEK NR. 03
TEMAT RYSUNKU:
RZUT PIĘTRA
SKALA 1:50





ZAMUROWANIA



PLYTA WARSTWOWA 150 MM
KONSTRUKCJA ZADASZENIA

+6,92
+6,70

PLYTKI CERAMICZNE 30X30 MROZOODPORNE
WYPRAWA K-20 ZBRUDZONA SIATKA
STYROPIAN DDM.15 10CM - PRZYKRĘCANY NA KOLKI

LEPIK ASFALTOWY DO WYSOKOŚCI OPASKI
WYPRAWA K-20 ZBRUDZONA SIATKA
STYROPIAN DDM.15 10CM - PRZYKRĘCANY NA KOLKI

L1

przekrój
A-A

INWESTOR :
S.P.Z.O.Z., W IZBICY KUJAWSKIEJ
87-865 IZBICA KUJAWSKA
ul. NARUTOWICZA 16
ADRES INWESTYCJI:
87-865 IZBICA KUJAWSKA
ul. NARUTOWICZA DZIAŁKA nr. 83
TEMAT :PROJEKT WINDY PRZYŚCIENNEJ
DLA OSÓB NIEPEŁNOSPRAWNYCH
WRAZ Z PODJAZDEM

BRANŻA: ARCHITEKTURA
PROJEKTANT:
mgr inż. arch. Maria Ingielewicz
nr upr. ABU-ix-8386-5/6/89
Wk - bez ograniczeń
wpis do Kujawsko-Pomorskiej Izby Architektów
pod numerem KP-0178

PRACOWNIA ARCHITEKTONICZNA
ARCHI-SIZE
JAKUB KACZOROWSKI
TEL. 501 53 66 37

WŁOCŁAWEK 87-800
UL.KALISKA 90/69

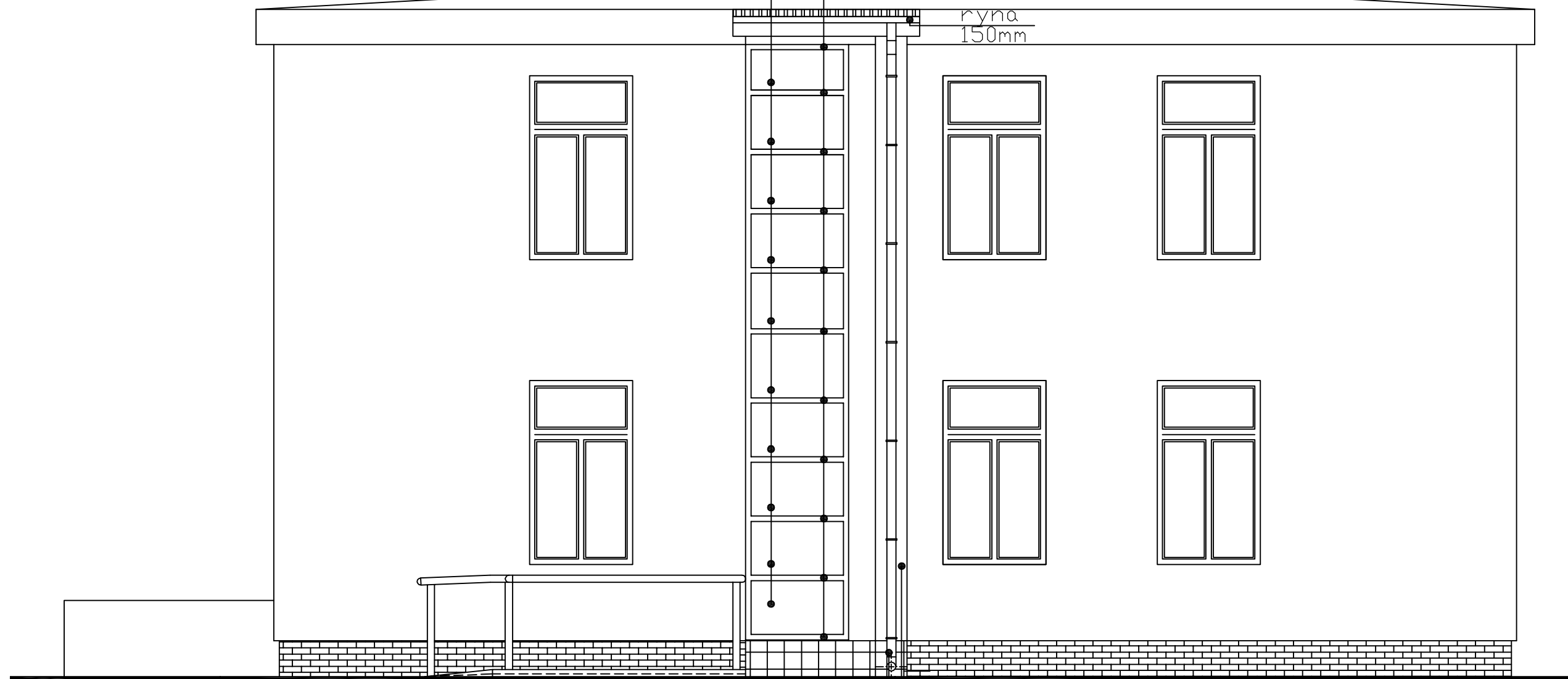


DATA: 16.02.2010
RYSUNEK NR. 04
TEMAT RYSUNKU:
PRZEKRÓJ A-A
SKALA 1:50



PANELE SZKLANE P4

PANELE ALUMINIOWE
KOLOR SZARY



**el. BOCZNA
PRAWA**

TYNK KOLOR
JASNO SZARY

INWESTOR :
S.P.Z.O.Z. W IZBICY KUJAWSKIEJ
87-865 IZBICA KUJAWSKA
UL. NARUTOWICZA 16
ADRES INWESTYCJI:
87-865 IZBICA KUJAWSKA
UL. NARUTOWICZA DZIAŁKA nr. 83
TEMAT :PROJEKT WINDY PRZYŚCIENNEJ
DLA OSÓB NIEPEŁNOSPRAWNYCH
WRAZ Z PODJAZDEM
BRANŻA: ARCHITEKTURA
PROJEKTANT:
mgr inż. arch. Maria Ingielewicz
nr upr. ABU-IX-8386-5/6/89
Wk - bez ograniczeń
wpis do Kujawsko-Pomorskiej Izby Architektów
pod numerem KP-0178

PRACOWNIA ARCHITEKTONICZNA
ARCHI-SIZE
JAKUB KACZOROWSKI
TEL. 501 53 66 37

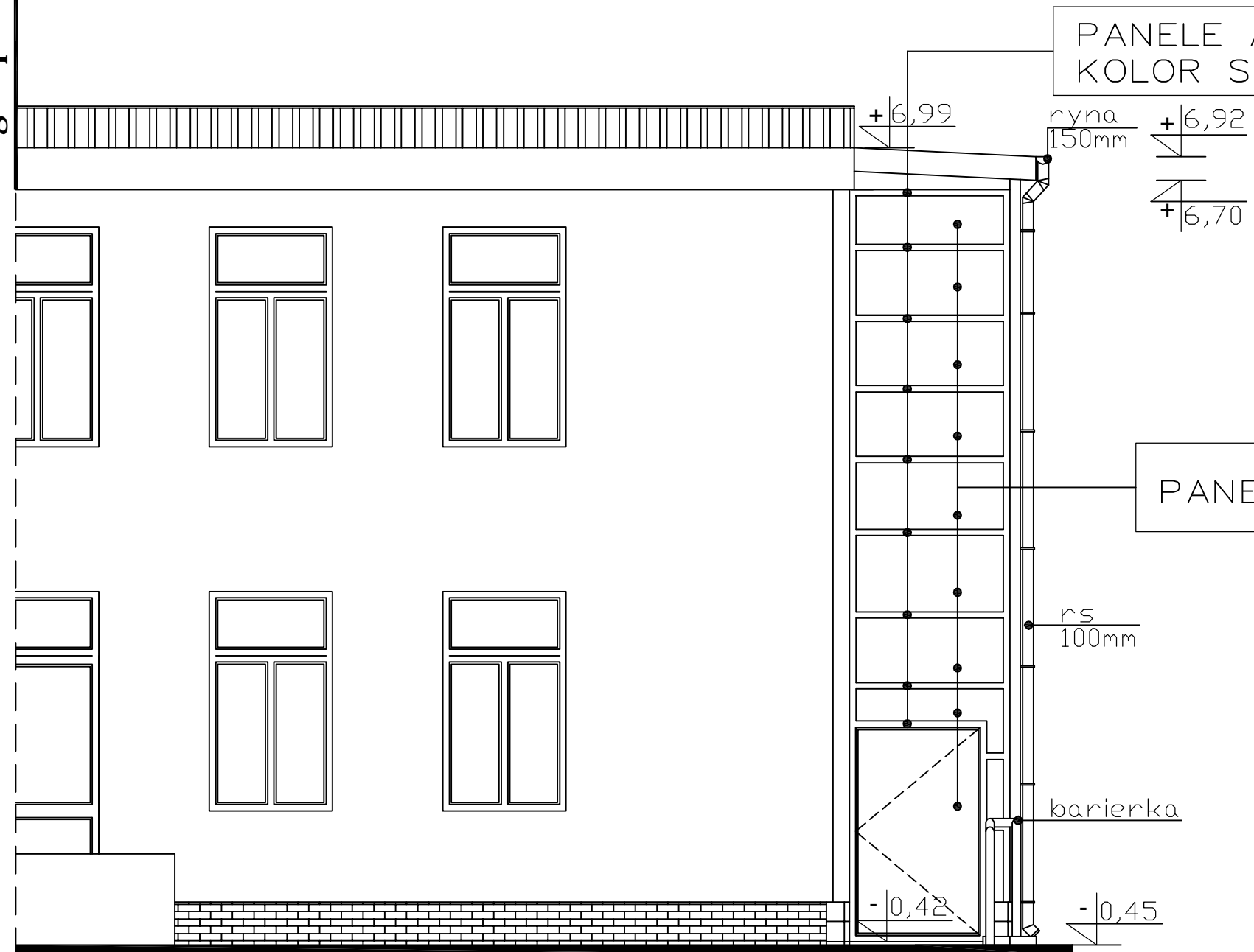
WŁOCLAWEK 87-800
UL.KALISKA 90/69



DATA: 31.12.2009
RYSUNEK NR. 06
TEMAT RYSUNKU:
el. BOCZNA
PRAWA
SKALA 1:50



gr. opracowania



el. FRONTOWA

INWESTOR :
 S.P.Z.O.Z., W IZBICY KUJAWSKIEJ
 87-865 IZBICA KUJAWSKA
 ul. NARUTOWICZA 16
 ADRES INWESTYCJI:
 87-865 IZBICA KUJAWSKA
 ul. NARUTOWICZA DZIAŁKA nr. 83
 TEMAT :PROJEKT WINDY PRZYSCIENNEJ
 DLA OSÓB NIEPEŁNOSPRAWNYCH
 WRAZ Z PODJAZDEM

BRANŻA: ARCHITEKTURA

PROJEKTANT:
 mgr inż. arch. Maria Ingielewicz
 nr upr. ABU-ix-8386-5/6/89
 Wk - bez ograniczeń
 wpis do Kujawsko-Pomorskiej Izby Architektów
 pod numerem KP-0178

PRACOWNIA ARCHITEKTONICZNA
ARCHI-SIZE
 JAKUB KACZOROWSKI
 TEL. 501 53 66 37

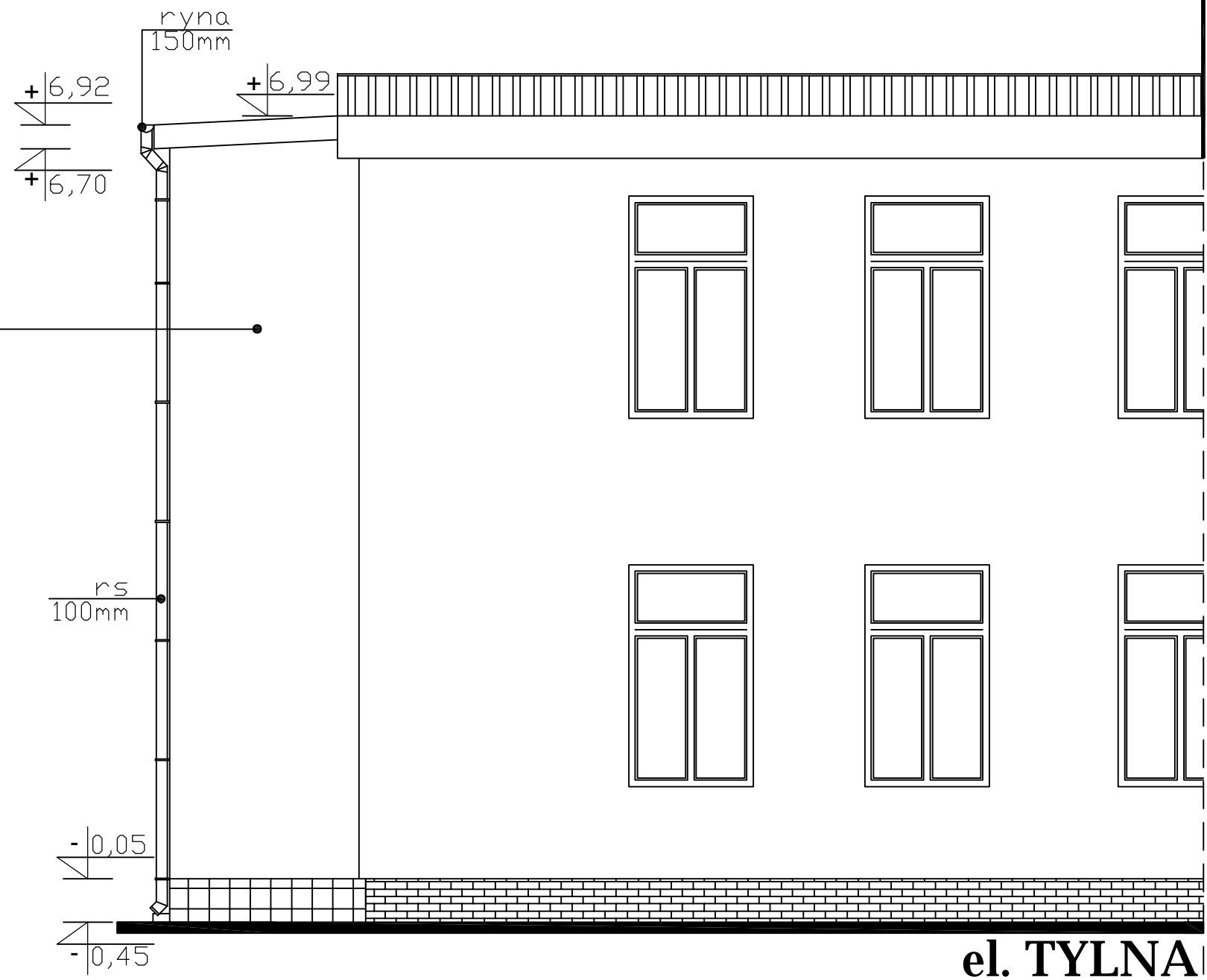
WŁOCŁAWEK 87-800
 UL.KALISKA 90/69



DATA: 16.02.2010
 RYSUNEK NR. 05
 TEMAT RYSUNKU:
 el. FRONTOWA
 SKALA 1:50



TYNK KOLOR
JASNO SZARY



INWESTOR :
 S.P.Z.O.Z. W IZBICY KUJAWSKIEJ
 87-865 IZBICA KUJAWSKA
 ul. NARUTOWICZA 16
 ADRES INWESTYCJI:
 87-865 IZBICA KUJAWSKA
 ul. NARUTOWICZA DZIAŁKA nr. 83
 TEMAT :PROJEKT WINDY PRZYSCIENNEJ
 DLA OSÓB NIEPEŁNOSPRAWNYCH
 WRAZ Z PODJAZDEM

BRANŻA: ARCHITEKTURA
 PROJEKTANT:
 mgr inż. arch. Maria Ingielewicz
 nr upr. ABU-ix-8386-5/6/89
 Wk - bez ograniczeń
 wpis do Kujawsko-Pomorskiej Izby Architektów
 pod numerem KP-0178

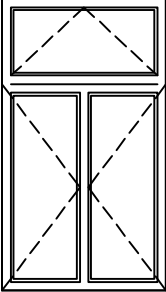
PRACOWNIA ARCHITEKTONICZNA
ARCHI-SIZE
 JAKUB KACZOROWSKI
 TEL. 501 53 66 37

WŁOCŁAWEK 87-800
 UL.KALISKA 90/69

DATA: 16.02.2010
 RYSUNEK NR. 07
 TEMAT RYSUNKU:
 el. TYLNA
 SKALA 1:50

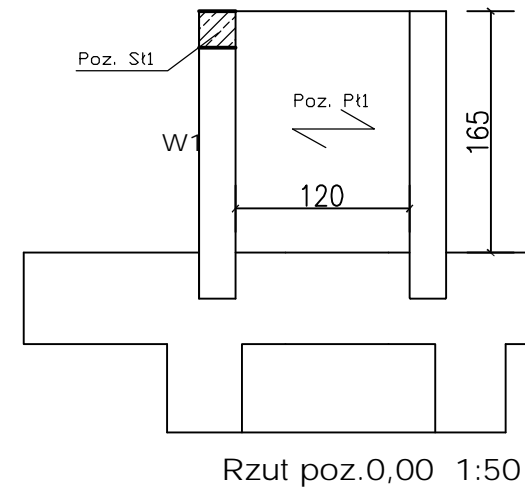
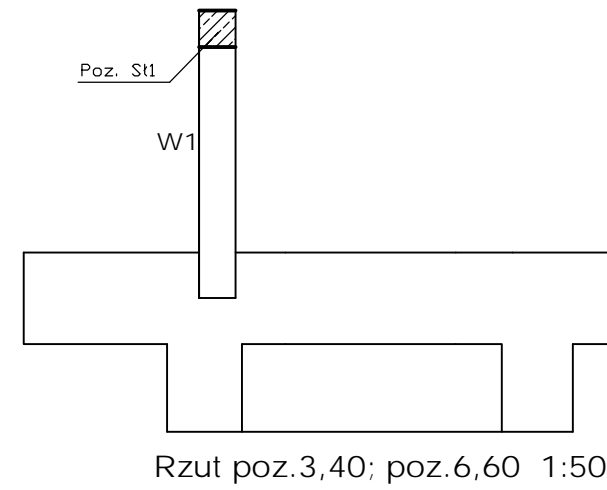
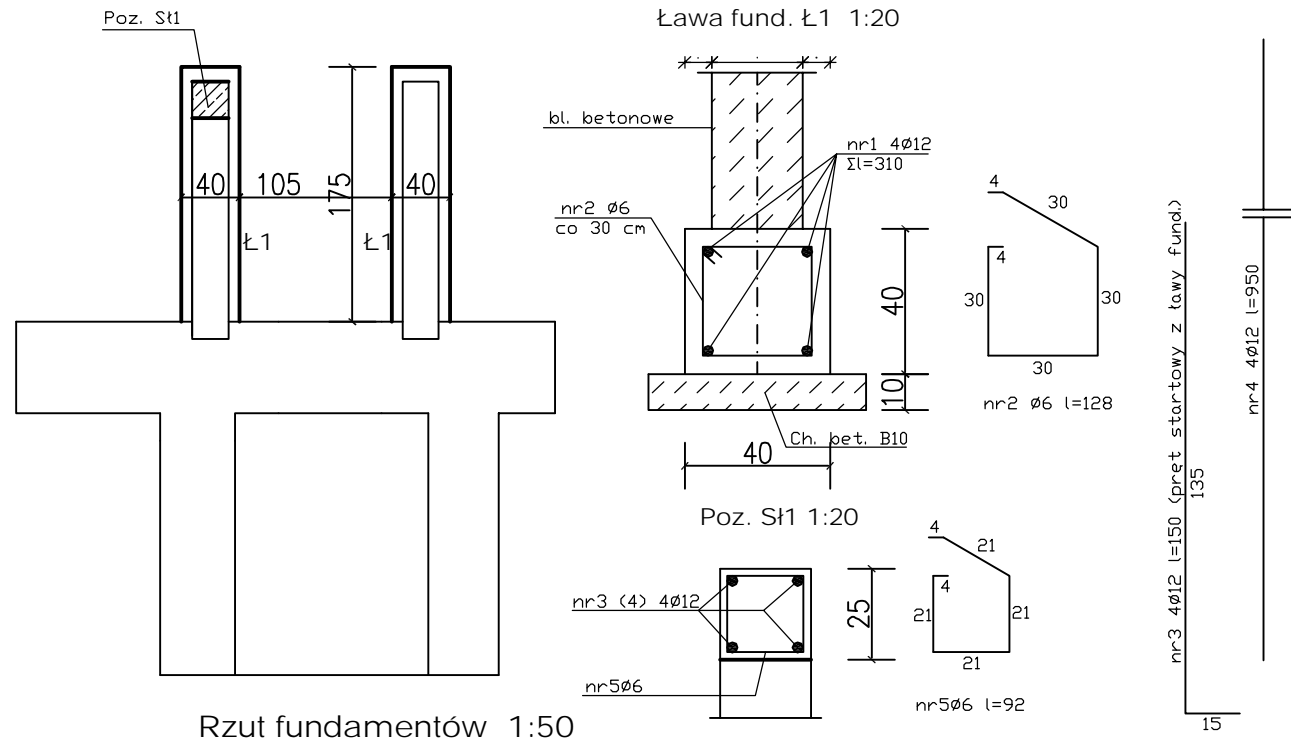




□KNA symbol		□1
		
wymiary w świecie muru	h	205
	s	115
sztuk ilość		2
UWAGI		OTWIERANIE HOWTOW

INWESTOR : S.P. Z O.Z. W IZBICY KUJAWSKIEJ 87-865 IZBICA KUJAWSKA UL. NARUTOWICZA 16	
ADRES INWESTYCJI: 87-865 IZBICA KUJAWSKA UL. NARUTOWICZA DZIAŁKA nr. 83	
TEMAT : PROJEKT WINDY PRZYSCIENNEJ DLA OSÓB NIEPEŁNOSPRAWNYCH WRAZ Z PODJAZDEM	
BRANŻA: ARCHITEKTURA	
PROJEKTANT: mgr inż. arch. Marja Ingisiewicz nr upr. ABU-IX-8386-3/6/89 Wk. - bez ograniczeń wpła do Kujawsko-Pomorskiej Izby Architektów pod numerem KP-0178	
PRACOWNIA ARCHITEKTONICZNA ARCHI-SIZE JAKUB KACZOROWSKI TEL. 501 53 66 37	
WŁOCLONEK 87-800 UL. KALSKA 90/69	DATA: 16.02.2010 RYSUNEK NR. 08 TEMAT RYSUNKU: ZESTAWIENIE STOLARKI SKALA: 1:50





INWESTOR :
 S.P.Z.O.Z. W IZBICY KUJAWSKIEJ
 87-865 IZBICA KUJAWSKA
 ul. NARUTOWICZA 16
 ADRES INWESTYCJI:
 87-865 IZBICA KUJAWSKA
 ul. NARUTOWICZA DZIAŁKA nr. 83
 TEMAT :PROJEKT WINDY PRZYSCIENNEJ
 DLA OSÓB NIEPEŁNOSPRAWNYCH
 WRAZ Z PODJAZDEM

BRANŻA: ARCHITEKTURA
 PROJEKTANT:
 mgr inż. arch. Maria Ingielewicz
 nr upr. ABU-ix-8386-5/6/89
 Wk - bez ograniczeń
 wpis do Kujawsko-Pomorskiej Izby Architektów
 pod numerem KP-0178

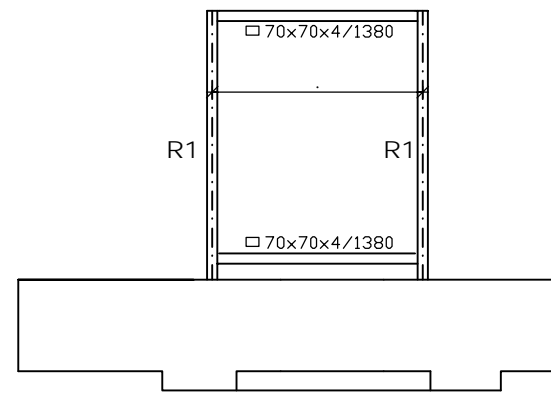
PRACOWNIA ARCHITEKTONICZNA
ARCHI-SIZE
 JAKUB KACZOROWSKI
 TEL. 501 53 66 37

WŁOCŁAWEK 87-800
 UL.KALISKA 90/69

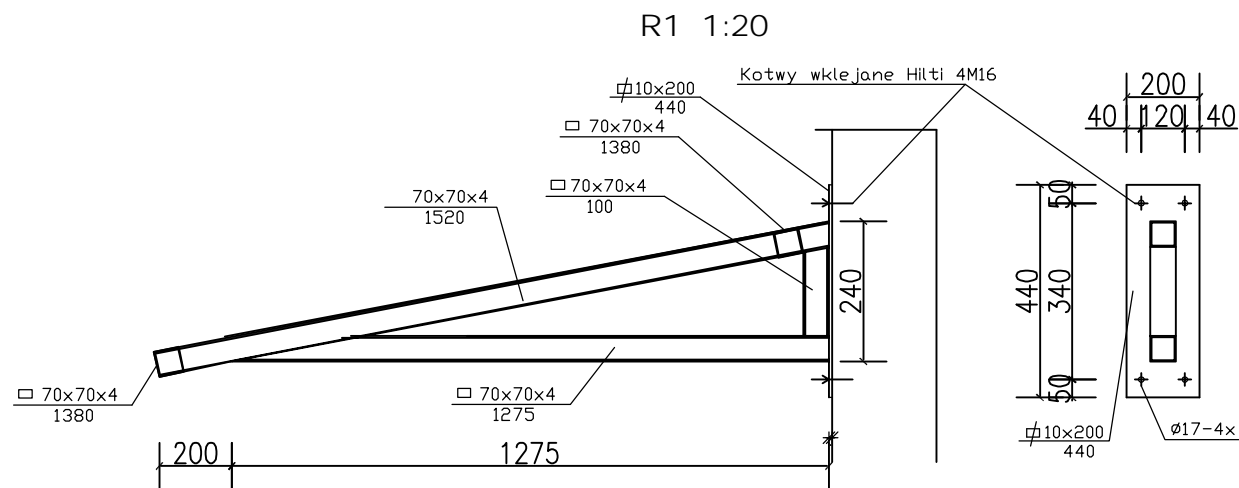


DATA: 16.02.2010
 RYSUNEK NR. 01
 TEMAT RYSUNKU:
 ELEMENTY
 KONSTRUKCJI
 SKALA:1:50,1:20

STAL St3SX, ELEKTRODY EB-146
 BETON B20 ; STAL A III , A 0



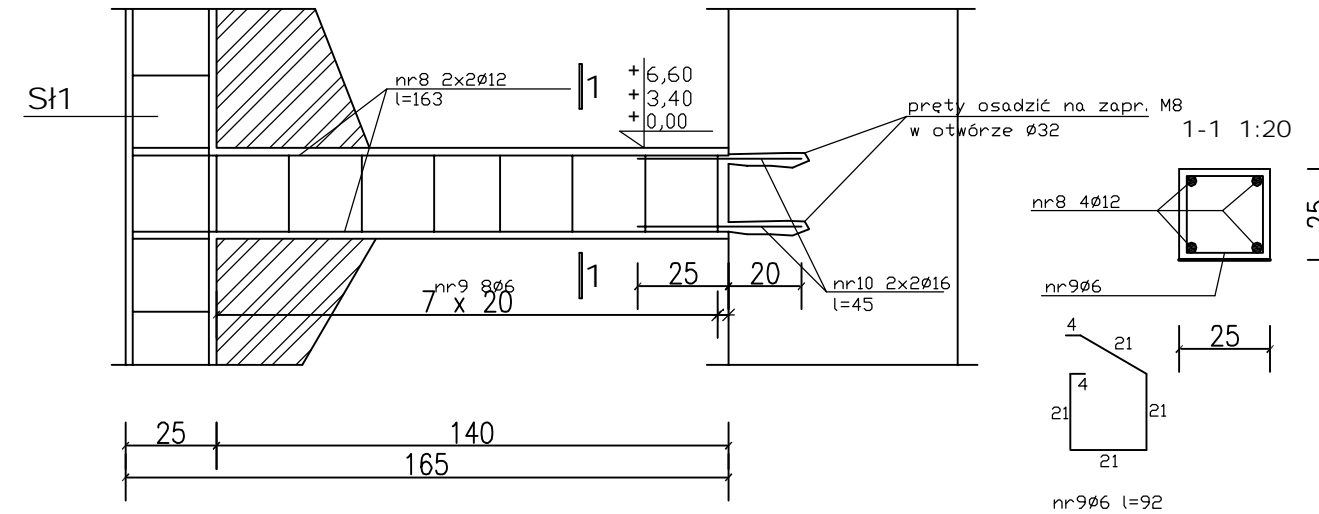
Rzut zadaszienia 1:50



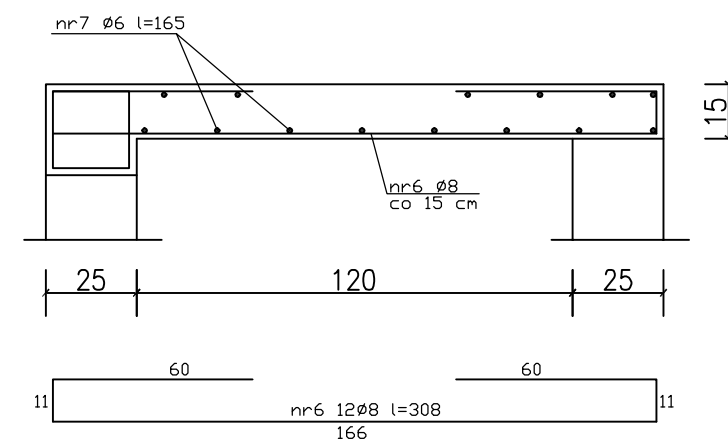
wykaz stali

NR	φ	DŁUGOŚĆ	ILOŚĆ	A - 0				A - III			
				DŁUGOŚĆ OGÓLNA							
	mm	m	szt	φ 6	φ 10	φ 8	φ 12				
1	12	3,10	4				12,4				
2	6	1,28	12	15,4							
3	12	1,50	4				6,0				
4	12	9,50	4				38,0				
5	6	0,92	45	41,4							
6	8	3,08	12			37,0					
7	6	1,65	14	23,0							
8	12	1,63	12				16,6				
9	6	0,92	22	20,9							
długość całkowita			mb	100,7		37,0	73,0				
masa 1 mb			kg	0,222		0,395	0,888				
masa całkowita			kg	22,4		14,6	64,8				
razem			kg	101,8							

Wieniec W1 1:20



Poz. P1 1:20



INWESTOR :
S.P.Z.O.Z., W IZBICY KUJAWSKIEJ
87-865 IZBICA KUJAWSKA
ul. NARUTOWICZA 16
ADRES INWESTYCJI:
87-865 IZBICA KUJAWSKA
ul. NARUTOWICZA DZIAŁKA nr. 83
TEMAT :PROJEKT WINDY PRZYSCIENCEJ
DLA OSÓB NIEPEŁNOSPRAWNYCH
WRAZ Z PODJAZDEM

BRANŻA: ARCHITEKTURA

PROJEKTANT:
mgr inż. arch. Maria Ingielewicz
nr upr. ABU-ix-8386-5/6/89
Wk - bez ograniczeń
wpis do Kujawsko-Pomorskiej Izby Architektów
pod numerem KP-0178

PRACOWNIA ARCHYTEKTONICZNA
ARCHI-SIZE
JAKUB KACZOROWSKI
TEL. 501 53 66 37

WŁOCŁAWEK 87-800
UL.KALISKA 90/69



DATA: 31.12.2009
RYSUNEK NR. 02
TEMAT RYSUNKU:
ELEMENTY
KONSTRUKCJI
SKALA:1:50,1:20

STAL St3SX, ELEKTRODY EB-146
BETON B20 ; STAL A III , A 0