

Projekt czasowej organizacji ruchu

**Przebudowa ciągu dróg gminnych w skład którego
wchodzi droga nr 191233C Chotel - Skarbanowo - gr.
gminy - (Janowo) i droga nr 191232C Skarbanowo - gr.
gminy – (Lubomin).**

STAROSTA WŁOCŁAWSKI
ul. Cyganka 28
87-800 Włocławek

W P Ł Y N Ę Ł O
do Urzędu Miejskiego w Izbicy Kuj.
dnia 10. 11. 2020 nr rejestru 3024
skierowano do...
Włocławek, dnia 5 listopad 2020 r.

Dotyczy zatwierdzenia znak :
K.7120.015.2020

Burmistrz Izbicy Kujawskiej

W odpowiedzi na wniosek dotyczący, zmiany terminu wprowadzenia czasowej organizacji ruchu drogowego dla dróg gminnych nr 191233 C Chotel – Skarbanowo – gr. gminy (Janowo) i nr 191232 C Skarbanowo – gr. gminy – (Lubomin) w miejscowości Skarbanowo Gmina Izbica Kujawska, przychyliam się do wniosku, na podstawie art. 10 ust 5 ustawy z dnia 20 czerwca 1997 roku Prawo o ruchu drogowym (tj. Dz. U. z 2020 r poz. 110 ze zm.) w związku z § 8 ust 7 rozporządzenia Ministra Infrastruktury z dnia 23 września 2003 roku w sprawie szczegółowych warunków zarządzania ruchem na drogach oraz wykonywania nadzoru nad tym zarządzaniem (Dz. U. z 2017 r. poz. 784 t.j.),

**zmiana terminu wprowadzenia organizacji ruchu
od dnia 16 listopada 2020 roku**

projektu czasowej
organizacji ruchu zatwierdzonej pismem znak K.7120.015.2020 z dnia
16.03. 2020 roku
Pozostałe elementy zatwierdzenia nie ulegają zmianie.

Przypominam;

W oparciu o § 12 ust. 1 rozporządzenia Ministra Infrastruktury z dnia 23.09.2003 r. (t.j. Dz. U. z 2017 r. poz. 784) jednostka wprowadzająca organizację ruchu ma obowiązek powołując się na numer zatwierdzenia projektu zawiadomić na piśmie Starostę, zarząd drogi, właściwego Komendanta Policji o terminie wprowadzenia oznakowania, co najmniej na 7 dni przed dniem wprowadzenia czasowej organizacji ruchu

W przypadku braku stosownego powiadomienia zatwierdzenie utraci ważność.

Otrzymują;

1. Wnioskodawca
2. Komenda Miejska Policji ,Wydział Ruchu Drogowego
we Włocławku, ul. Okrężna
3. Powiatowy Zarząd Dróg we Włocławku z/s w Jarantowicach
4. Wydział „K” a/a

Z up. STAROSTY
Krzysztof Piotr Sibirski
Komendant Miejski Policji

STAROSTA WŁOCLAWSKI
ul. Cyganka 28
87-800 Włocławek

Włocławek , 16.03. 2020 r

K.7120. 015. 2020

Na podstawie art. 10 ust. 5 ustawy z dnia 20 czerwca 1997 r. – Prawo o ruchu drogowym (t. j. Dz. U. z 2020 r. poz. 110) i § 3 ust. 1 pkt. 3 rozporządzenia Ministra Infrastruktury z dnia 23 września 2003 r. w sprawie szczegółowych warunków zarządzania ruchem na drogach oraz wykonywania nadzoru nad tym zarządzaniem (t. j. Dz. U. z 2017 r. poz. 784) po rozpatrzeniu wniosku Pana Tomasza Sulerzyckiego działającego na podstawie upoważnienia Burmistrza Izbicy Kujawskiej uzyskaniu uzgodnień Przedstawiciela Komendy Miejskiej Policji we Włocławku, Powiatowego Zarządu Dróg we Włocławku z/s w Jarantowicach oraz Burmistrza Izbicy Kujawskiej

ZATWIERDZAM

czasową zmianę organizacji ruchu drogowego dla dróg gminnych; nr 191233 C Chotel – Skarbanowo – Gr. Gminy (Janowo) i droga nr 191232 C Skarbanowo – Gr. Gminy – (Lubomin) w miejscowości Skarbanowo, Gmina Izbica Kujawska, z następującą uwagą :

- oznakowanie ustawić pod nadzorem przedstawiciela zarządcy dróg gminnych Burmistrza Izbicy Kujawskiej .

Przewidywany termin wprowadzenia zmian obowiązuje od dnia 2- go listopada 2021 roku do 31 grudnia 2022 roku.

Bezpośrednio po zakończeniu robót należy wprowadzić stałą organizację ruchu.

Projekt organizacji ruchu zarejestrowano pod numerem **015/2020**

W oparciu o § 12 ust. 1 rozporządzenia Ministra Infrastruktury z dnia 23.09.2003 r. (t.j. Dz. U. z 2017 r. poz. 784) jednostka wprowadzająca organizację ruchu ma obowiązek powołując się na numer zatwierdzenia projektu zawiadomić na piśmie Starostę, zarząd drogi, właściwego Komendanta Policji o terminie rozpoczęcia robót i wprowadzenia oznakowania, co najmniej na 7 dni przed dniem wprowadzenia czasowej organizacji ruchu oraz o terminie jej zakończenia.

W przypadku braku stosownego powiadomienia niniejsze zatwierdzenie utraci ważność.

Otrzymują;

1. Pan Tomasz Sulerzycki
ATS – nadzór, projekty bhp
Dobrzejewice, ul. Bajkowa 4/4 (1 egz. proj.)
2. Burmistrz Izbicy Kujawskiej

Do wiadomości;

1. Dyrektor Powiatowego Zarządu Dróg we Włocławku z/s w Jarantowicach
2. Komenda Miejska Policji ,Wydział Ruchu Drogowego we Włocławku, ul. Okrężna
3. Wydział K a/a (1 egz. projektu)

Z up. STAROSTY
Krzyszyna Ewa Sikorska
Naczelnik Wydziału Komunikacji



ATS – nadzór, projekty, bhp Tomasz Sulerzycki
NIP 888-286-95-13; REGON 364641671
Głogowo ul. Bajkowa 4/4 87-123 Dobrzejewice
kom.668-156-167, e-mail: ats.biuro@wp.pl

TYMCZASOWA ORGANIZACJA RUCHU

INWESTOR:	GMINA IZBICA KUJAWSKA MARSZAŁKA PIŁSUDSKIEGO 32 87-865 IZBICA KUJAWSKA
ZADANIE:	PRZEBUDOWA CIĄGU DRÓG GMINNYCH, W SKŁAD KTÓREGO WCHODZĄ DROGA NR 191233C CHOTEL-SKARBANOWO-GR.GMINY(JANOWO) I DROGA NR 191232C SKARBANOWO-GR.GMINY-(LUBOMIN)
STADIUM:	PROJEKT WYKONAWCZY
BRANŻA:	INŻYNIERIA RUCHU
OBIEKT/OPRACOWANIE:	TYMCZASOWA ORGANIZACJA RUCHU
PROJEKTANT:	mgr inż. Tomasz Sulerzycki
DATA: styczeń 2020	Egzemplarz nr:



ATS – nadzór, projekty, bhp Tomasz Sulerzycki
NIP 888-286-95-13; REGON 364641671
Głogowo ul. Bajkowa 4/4 87-123 Dobrzejewice
kom.668-156-167, e-mail: ats.biuro@wp.pl

SPIS TREŚCI:

Część opisowa

1.	Dane wyjściowe	str.4
1.1	Przedmiot i cel opracowania	str.4
2.	Inwestor zadania	str.5
3.	Podstawa opracowania	str.5
4.	Materiały wyjściowe	str.5
5.	Charakterystyka drogi i ruchu na drodze	str.5
6.	Organizacja ruchu na czas budowy	str.6
7.	Zalecenia i uwagi końcowe.....	str.7

Uzgodnienia

Część rysunkowa

RYS. 1	– plan orientacyjny
RYS. 2.1-2.8	– istniejąca organizacja ruchu
RYS. 3	– tymczasowa organizacją ruchu



ATS – nadzór, projekty, bhp Tomasz Sulerzycki
NIP 888-286-95-13; REGON 364641671
Głogowo ul. Bajkowa 4/4 87-123 Dobrzejewice
kom.668-156-167, e-mail: ats.biuro@wp.pl

CZĘŚĆ OPISOWA



1. Dane wyjściowe

1.1. Przedmiot i cel opracowania

Przedmiotem opracowania jest projekt tymczasowej organizacji ruchu dla przebudowy ciągu dróg gminnych, w skład którego wchodzi droga nr 191233C Chotel-Skarbanowo-gr. gminy (Janowo) i droga nr 191232C Skarbanowo-gr.gminy-(Lubomin), jednostka ewidencyjna 041808_5 Izbica Kujawska, dz. nr 228, obręb 0025 Sokołowo; dz. nr 214, 174, 31, 114, 144, 131 obręb 0024 Skarbanowo.

Celem opracowania jest wykonanie projektu tymczasowej organizacji ruchu zgodnego z obowiązującymi przepisami, umożliwiającego bezpieczne prowadzenie prac w trakcie przebudowy ciągu dróg gminnych, w skład którego wchodzi droga nr 191233C Chotel-Skarbanowo-gr. gminy (Janowo) i droga nr 191232C Skarbanowo-gr.gminy-(Lubomin).

Przedmiotowa inwestycja polega na wykonaniu frezowania istniejącej nawierzchni bitumicznej, rozbiórce mechanicznej istniejącej podbudowy, wykonaniu nowej konstrukcji drogi, wykonaniu mijanek (DG191232C), wykonaniu peronów dla osób korzystających z komunikacji zbiorowej, ustawieniu oświetlenia hybrydowego.

Cały odcinek zostanie podzielony na pododcinki o maksymalnej długości roboczej 200mb.

Sposób wykonywania prac w poszczególnych pododcinkach będzie identyczny: frezowanie, mechaniczna rozbiórka, roboty ziemne, budowa nowej konstrukcji, roboty bitumiczne.

Po wykonaniu warstwy wiążącej będzie następowało przejście na kolejny pododcinek w celu wykonania w/w prac, aż do końca zakresu inwestycji.

1.2 Opis występujących zagrożeń lub utrudnień/zakres planowanych robót.

Zagrożenie dla użytkowników drogi oraz dla pracowników budowy stanowią głównie maszyny budowlane poruszające się w obrębie placu budowy, auta użytkowników dróg.

Potencjalnym zagrożeniem jest potrącenie, lub najechanie przez maszyny budowlane oraz pojazdy prywatne.

2. Inwestor zadania

Inwestorem jest gmina Izbica Kujawska, z siedzibą w Izbicy Kujawskiej, ul. Marszałka Piłsudskiego 32, 87-865 Izbica Kujawska.

3. Podstawa opracowania

Do opracowania projektu organizacji ruchu wykorzystano następujące opracowania:

- Prawo o ruchu drogowym (Dz.U. z 2019, poz. 2202),



ATS – nadzór, projekty, bhp Tomasz Sulerzycki
NIP 888-286-95-13; REGON 364641671
Głogowo ul. Bajkowa 4/4 87-123 Dobrzejewice
kom.668-156-167, e-mail: ats.biuro@wp.pl

- Rozporządzenie Ministra Transportu i Gospodarki Morskiej z dnia 29 stycznia 2016 r w sprawie warunków technicznych, jakim powinny odpowiadać drogi publiczne i ich usytuowanie (Dz.U. Nr 2019 poz. 1643),
- Ustawa o drogach publicznych (Dz.U. 2019 poz. 698),
- Rozporządzenie Ministra Infrastruktury z dnia 23 września 2003r. w sprawie szczegółowych warunków zarządzania ruchem na drogach oraz wykonywania nadzoru nad tym zarządzaniem (Dz. U. z2017, poz. 784),
- Rozporządzenie Ministra Infrastruktury z dnia 3 lipca 2003 roku w sprawie szczegółowych warunków technicznych dla znaków i sygnałów drogowych oraz urządzeń bezpieczeństwa ruchu drogowego i warunków ich umieszczania na drogach (Dz. U. z 2019 poz. 2311.),
- Pomiar własny i uzgodnienia z Inwestorem

4. Materiały wyjściowe

Niniejszy projekt organizacji ruchu wykonano na wektorowych kopiach mapy zasadniczej w skali 1:500.

W projekcie w części rysunkowej naniesiono oznakowanie istniejące (rys. 2.1-2.8) oraz oznakowanie które zostanie wprowadzone na odcinku drogi gminnej nr 191233C oraz drogi gminnej 191232C na czas prowadzenia robót budowlanych (rys. 3). Inwentaryzację istniejącego oznakowania wykonano w miesiącu grudniu 2019r.

Podstawą rozwiązań projektowych były: szczegółowe warunki techniczne dla znaków i sygnałów drogowych oraz urządzeń bezpieczeństwa ruchu drogowego i warunki ich umieszczania na drogach. Załącznik nr 1-4 do rozporządzenia z dnia 3 lipca 2003 r. w sprawie szczegółowych warunków technicznych dla znaków i sygnałów drogowych oraz urządzeń bezpieczeństwa ruchu drogowego i warunków ich umieszczania na drogach; załącznik do Zarządzenia Nr 34 DGDKiA z dnia 30.07.2014r. – katalog typowych schematów oznakowania robót prowadzonych w pasie drogowym.

5. Charakterystyka drogi i ruchu na drodze

Droga gminna 191233C, 191232C na odcinku objętym opracowaniem posiada kategorię techniczną D. Na całym odcinku objętym opracowaniem drogi gminne posiadają przekrój jedno jezdniowy, przebiegają głównie przez obszary mało zurbanizowane z nielicznymi zabudowaniami. W ciągu DG191233C obowiązuje 70 km/h, w ciągu DG191232C obowiązuje 50 km/h.

Na drodze występuje niewielkie natężenie ruchu z małym udziałem ruchu ciężkiego.



6. Organizacja ruchu na czas budowy

W trakcie robót nie przewiduje się wytyczania objazdów. Ze względu na swój liniowy charakter przewiduje się etapowanie organizacji ruchu poprzez zastosowanie powtarzalnych schematów oznakowania robót prowadzonych w pasie drogowym, według Załącznika nr 34 do Zarządzenia Generalnego Dyrektora Dróg Krajowych i Autostrad z dnia 30.07.2014 r., dla oznakowania i zabezpieczenia robót prowadzonych przy jednostronnym zajęciu jezdni dwukierunkowej dwupasowej i dopuszczalnej prędkości 50km/h.

W nawiązaniu do powyższego przyjmuje się następujące zasady uporządkowania i wprowadzenia zmian w istniejącym oznakowaniu:

- zastosowano oznakowanie pionowe:

- a) 200 mb przed strefą prowadzenia prac: tablica informacyjna ze znakiem A-33 + A-14A,
- b) 100 mb przed strefą prowadzenia prac: znak A-12b+A/14,
- c) min. 50 mb przed strefą prowadzenia prac: znak B-25+B-33(50),
- d) 20 mb za strefą prowadzenia prac: znak B-27+B-33(wartość obowiązująca na drodze)

W celu zabezpieczenia strefy prowadzonych prac oraz zmniejszenia prawdopodobieństwa najechania przez auta poruszające się po drogach gminnych:

- zastosowano oznakowanie:

- a) U-21b+U-35a w rozstawie co 5mb, ustawienie w formie skosu 1:5 w odniesieniu do krawędzi drogi
- b) U-35a w rozstawie, co 15mb, ustawienie w formie linii prostej na długości max 150mb,
- c) U-20a/b ustawienie na końcu strefy prowadzenia robót

Wszelkie wskazane powyżej elementy należy ustawiać tak by każdorazowo szerokość użytkowa przebudowywanej drogi była jak najszersza, min 2,0m.

W godzinach od godz. 7 do godz. 15 w obrębie prowadzonych prac objętej oznakowaniem pionowym oraz urządzeniami bezpieczeństwa ruchu należy kierować ręcznie ruchem w celu płynnego poruszania się użytkowników drogi. Po zakończeniu dnia roboczego należy zapewnić jak najszerszy możliwy do poruszania w sposób bezpieczny pas drogi gminnej.

Formę w/w rozwiązań przedstawiono w części rysunkowej niniejszego opracowania (rys. 3).

W ramach tymczasowej organizacji ruchu nie przewiduje się żadnych znaków do przestawienia, lub likwidacji.

Termin wprowadzenia czasowej organizacji ruchu przyjmuje się 11.2021 r.



ATS – nadzór, projekty, bhp Tomasz Sulerzycki
NIP 888-286-95-13; REGON 364641671
Głogowo ul. Bajkowa 4/4 87-123 Dobrzejewice
kom.668-156-167, e-mail: ats.biuro@wp.pl

Przewidywany termin przywrócenia poprzedniej stałej organizacji 12.2022r.

7. Zalecenia i uwagi końcowe

Stalowe tarcze znaków powinny być montowane do słupków w sposób wykluczający obrót tarczy wokół słupka. Wszystkie lica znaków projektowanych należy wykonać z folii odblaskowej II generacji, wielkość tarcz znaków średnie.

Wszystkie znaki pionowe zaleca się zamocować tak, aby ich wysokość była zgodna z obowiązującymi przepisami z uwzględnieniem ich lokalizacji: pobocze lub chodnik.

Słupki do znaków wykonać jako ocynkowane z kotwą mocującą. Słupki znaków lokalizować poza ciągami pieszymi, wszystkie znaki zlokalizowane poza ciągami pieszymi zamontować na słupkach giętych profilowanych.

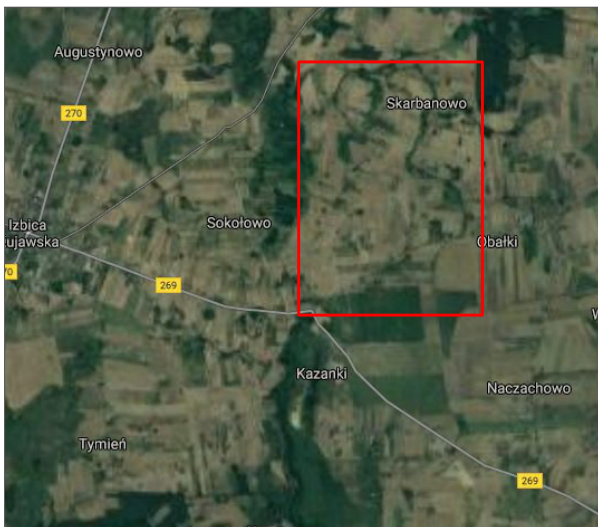
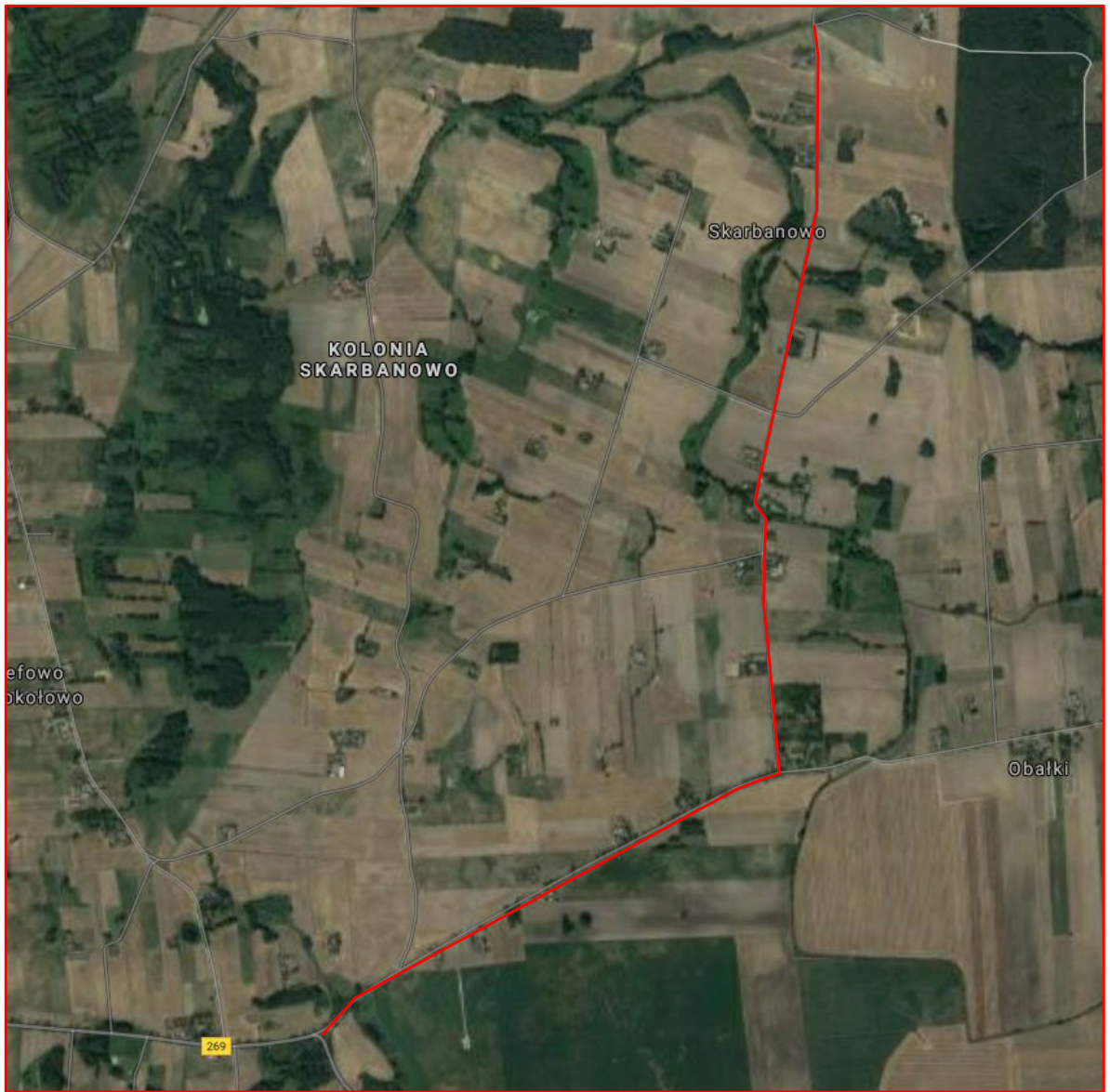
Wykonawca jest zobowiązany powiadomić odpowiednie organy na 7 dni przed rozpoczęciem robót o planowanym wprowadzeniu TOR.



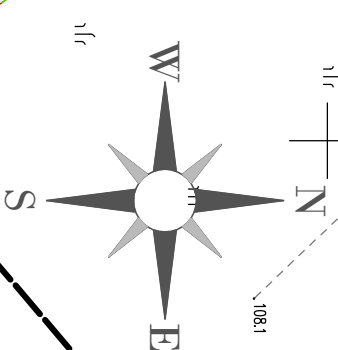
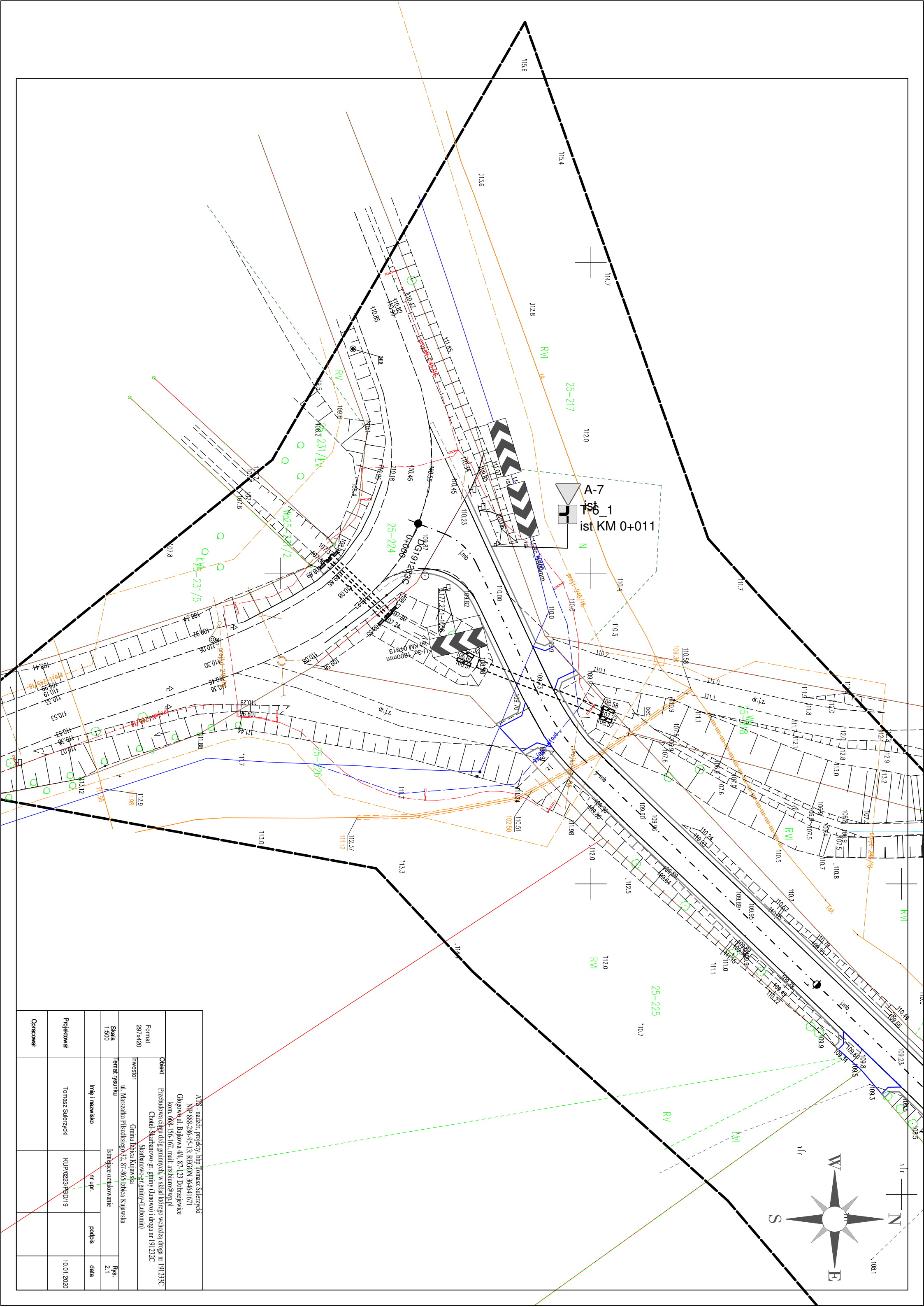
ATS – nadzór, projekty, bhp Tomasz Sulerzycki
NIP 888-286-95-13; REGON 364641671
Głogowo ul. Bajkowa 4/4 87-123 Dobrzejewice
kom.668-156-167, e-mail: ats.biuro@wp.pl

KARTA UZGODNIENÍ

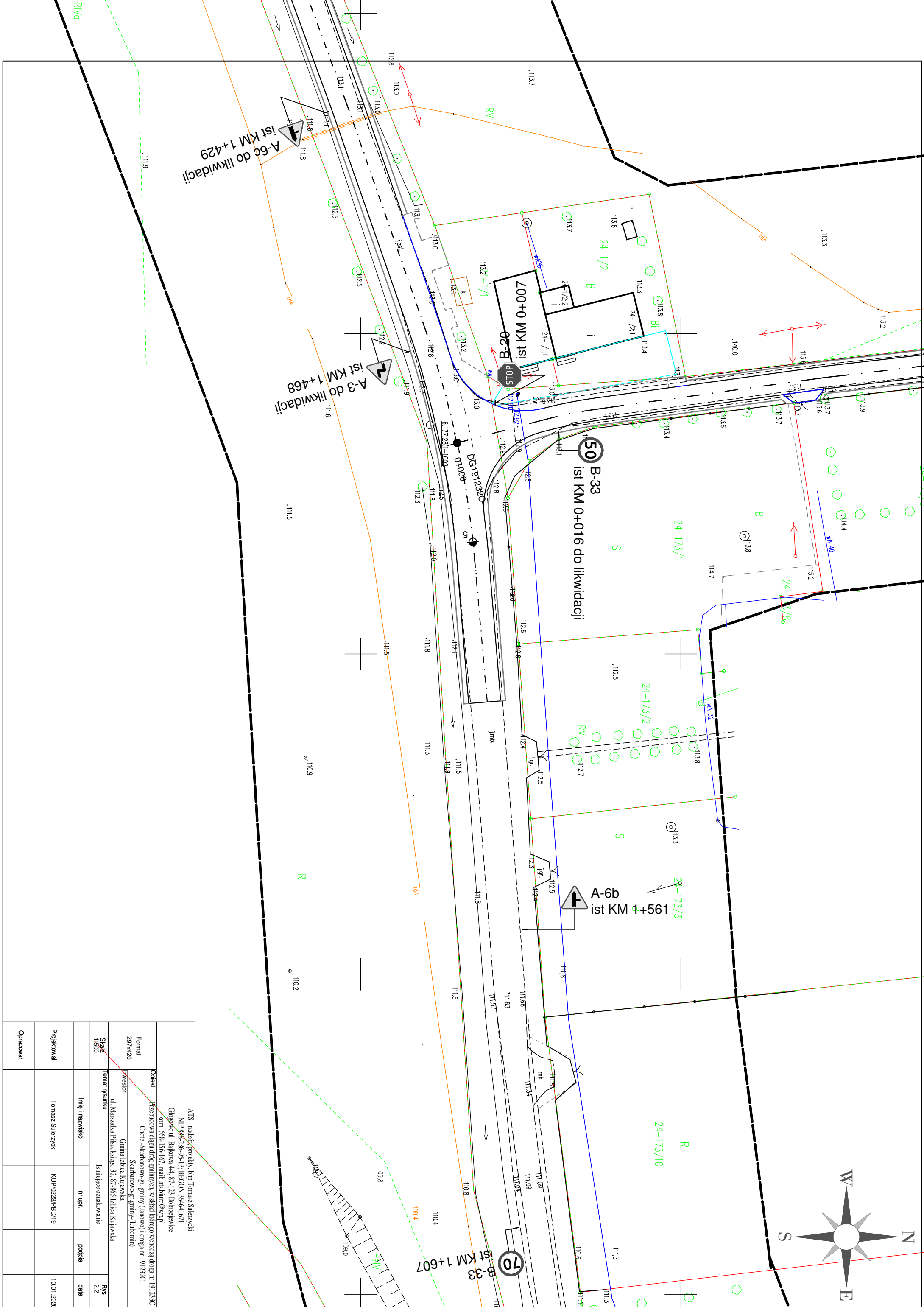
PRZEBUDOWA CIĄGU DRÓG GMINNYCH, W SKŁAD KTÓREGO WCHODZĄ DROGA NR
191233C CHOTEL-SKARBANOWO-GR.GMINY(JANOWO) I DROGA NR 191232C
SKARBANOWO-GR.GMINY-(LUBOMIN) – POŁĄCZENIE Z DW 269 W KM 20+060



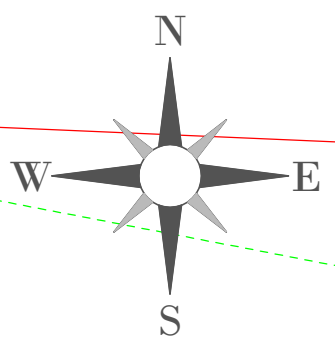
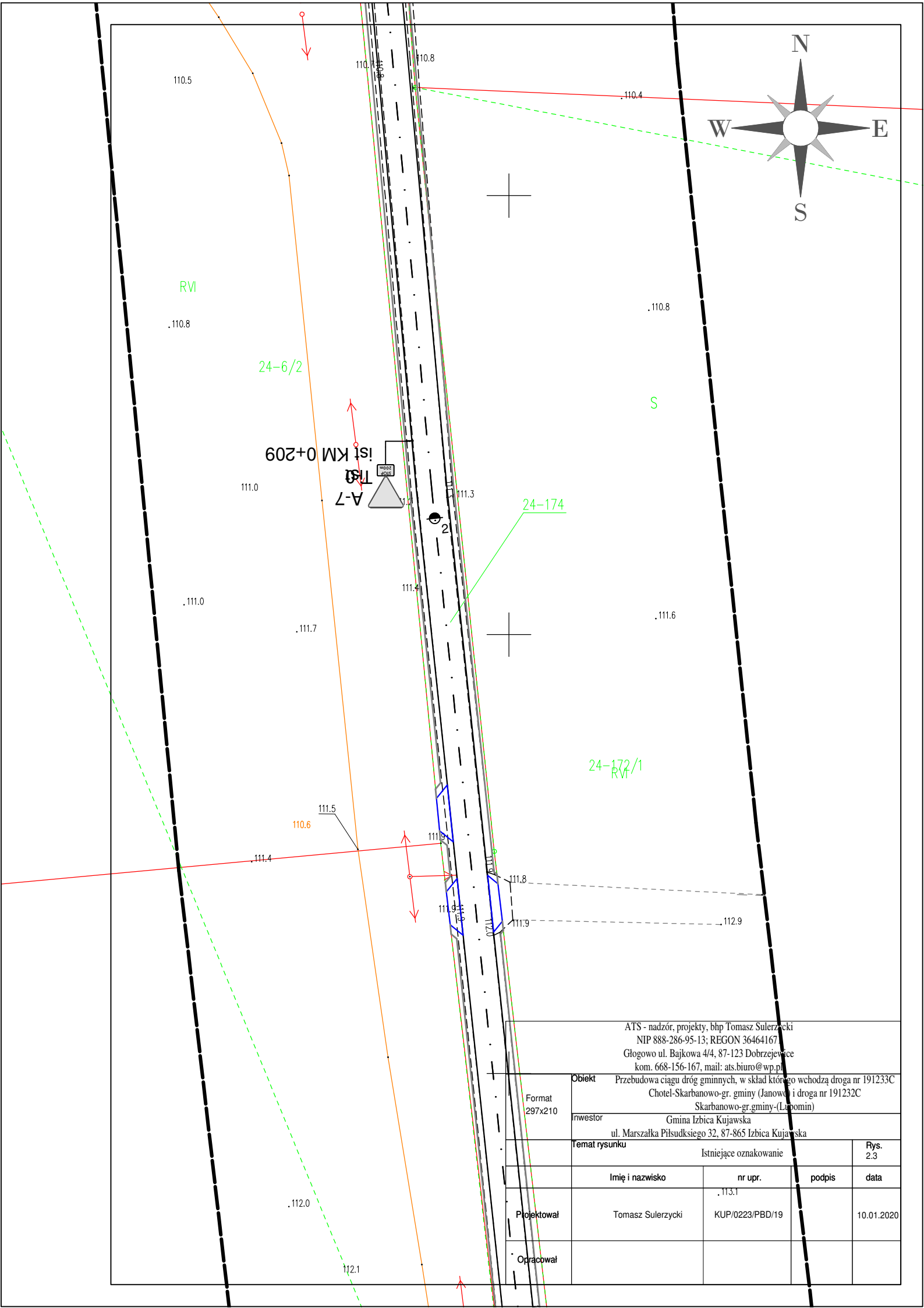
ATS - nadzór, projekty, bhp Tomasz Sulerzycki NIP 888-286-95-13; REGON 364641671 Głogowo ul. Bajkowa 4/4, 87-123 Dobrzejewice kom. 668-156-167, mail: ats.biuro@wp.pl				
Format 297x210	Obiekt Przebudowa ciągu dróg gminnych, w skład którego wchodzi droga nr 191233C Chotel-Skarbanowo-gr. gminy (Janowo) i droga nr 191232C Skarbanowo-gr.gminy-(Lubomin)			
	Inwestor Gmina Izbica kujawska ul. Marszałka Piłsudskiego 32, 87-865 Izbica kujawska			
Skala 1:25000	Temat rysunku Lokalizacja			Rys. 1
	Imię i nazwisko	nr upr.	podpis	data
Projektował	Tomasz Sulerzycki	KUP/0223/PBD/19		10.01.2020
Opracował				



<p>ATIS - nadzór, projekty, bhp Tomasz Słuszewski NIP 888-266-95-13, REGON 364641671 Głogów ul. Bajkowa 4/4, 87-123 Dobrzejewice kom. 608-156-167, mail: asishuro@wp.pl</p>	
<p>Format 297x420</p>	<p>Obiekt Przebudowa ciągu drogi gminnych, w skład którego wchodzi droga nr 191233C Chociń-Skarbowo-gr. gminy (Janowo) i droga nr 191233C Skarbowo-gr. gminy (Lubomini)</p>
<p>Skala 1:500</p>	<p>Inwestor Gmina Izbica Kujawska ul. Marszałka Piłsudskiego 52, 86-505 Izbica Kujawska</p>
<p>Opis 1:500</p>	<p>Temat rysunku Ismińce oznakowanie</p>
<p>Projektował Tomasz Słuszewski</p>	<p>Imię i nazwisko nr upr. podpis data</p>
<p>Opracował</p>	<p>Rys. 2.1 10.01.2020</p>



ATIS - nadzór/projekt, biuro Tomasz Sulewzki NIP 898-286-95-13, REGON 364641671 Głogowo ul. Bajkowa 4/4, 87-123 Dobrzejewice Kom. 668-156-167, mail: asuhuro@wp.pl			
Obiekt Przekładowa część drogi gminnych, w skład którego wchodzi droga nr 191233C Chocel-Skarbomowo-gr. gminy (Janowo) i droga nr 191233C Skarbnomowo-gr. gminy (Lubomini)			
Formał 297x420 Skala 1:800	Inwestor Gmina Izbica Kujawska ul. Marszałka Piłsudskiego 32, 87-865 Izbica Kujawska Skarbnomowo-gr. gminy (Lubomini)	temat rysunku Izmienienie oznakowanie	Pys. 2.2
Opracował	Imię i nazwisko	nr upr.	podpis
Projektował	Tomasz Sulewzki	KUP/0223/PBD/19	data 10.01.2020



602+0 KM 0+209

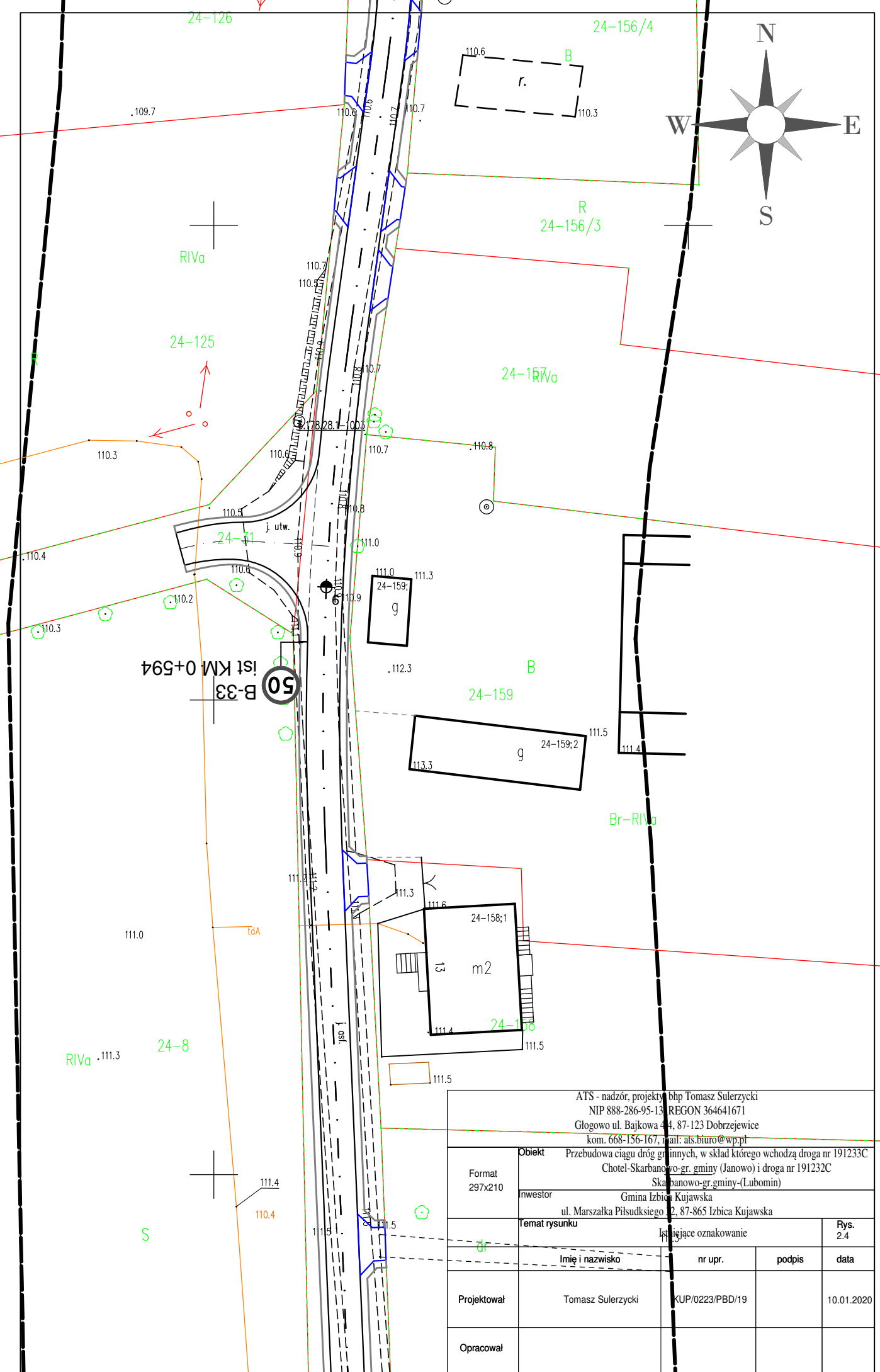
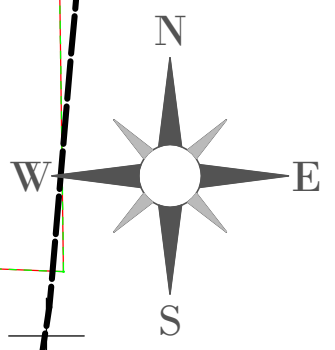
RV

24-6/2

24-174

24-172/1
RV

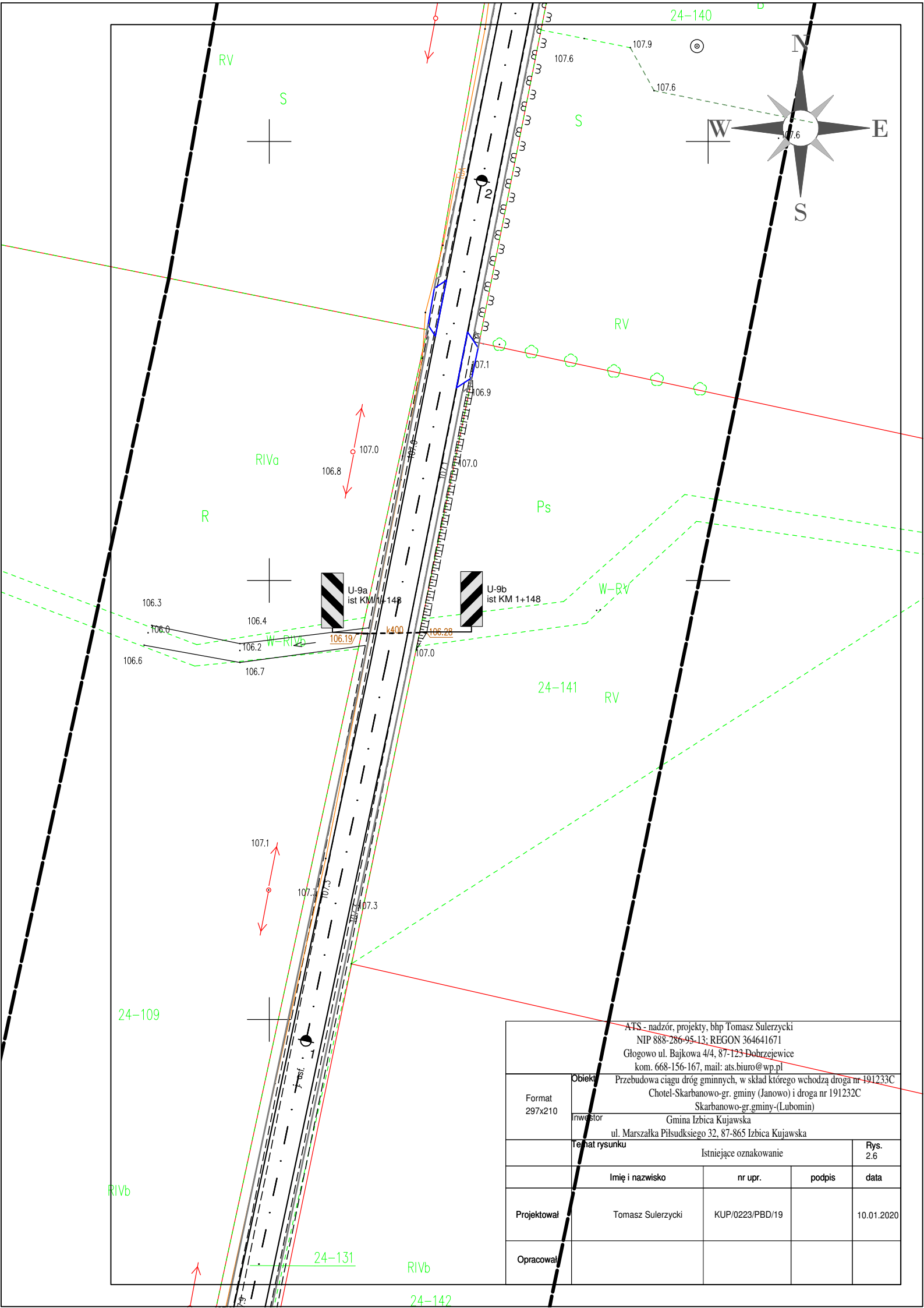
ATS - nadzór, projekty, bhp Tomasz Sulerzycki NIP 888-286-95-13; REGON 36464167 Głogowo ul. Bajkowa 4/4, 87-123 Dobrzejewice kom. 668-156-167, mail: ats.biuro@wp.pl				
Format	Obiekt Przebudowa ciągu dróg gminnych, w skład którego wchodzi droga nr 191233C Chotel-Skarbanowo-gr. gminy (Janowo) i droga nr 191232C Skarbanowo-gr.gminy-(Lipomin)			
297x210	Inwestor Gmina Izbica Kujawska ul. Marszałka Piłsudskiego 32, 87-865 Izbica Kujawska			
Temat rysunku	Istniejące oznakowanie			Rys. 2.3
	Imię i nazwisko	nr upr.	podpis	data
Projektował	Tomasz Sulerzycki	KUP/0223/PBD/19		10.01.2020
Opracował				



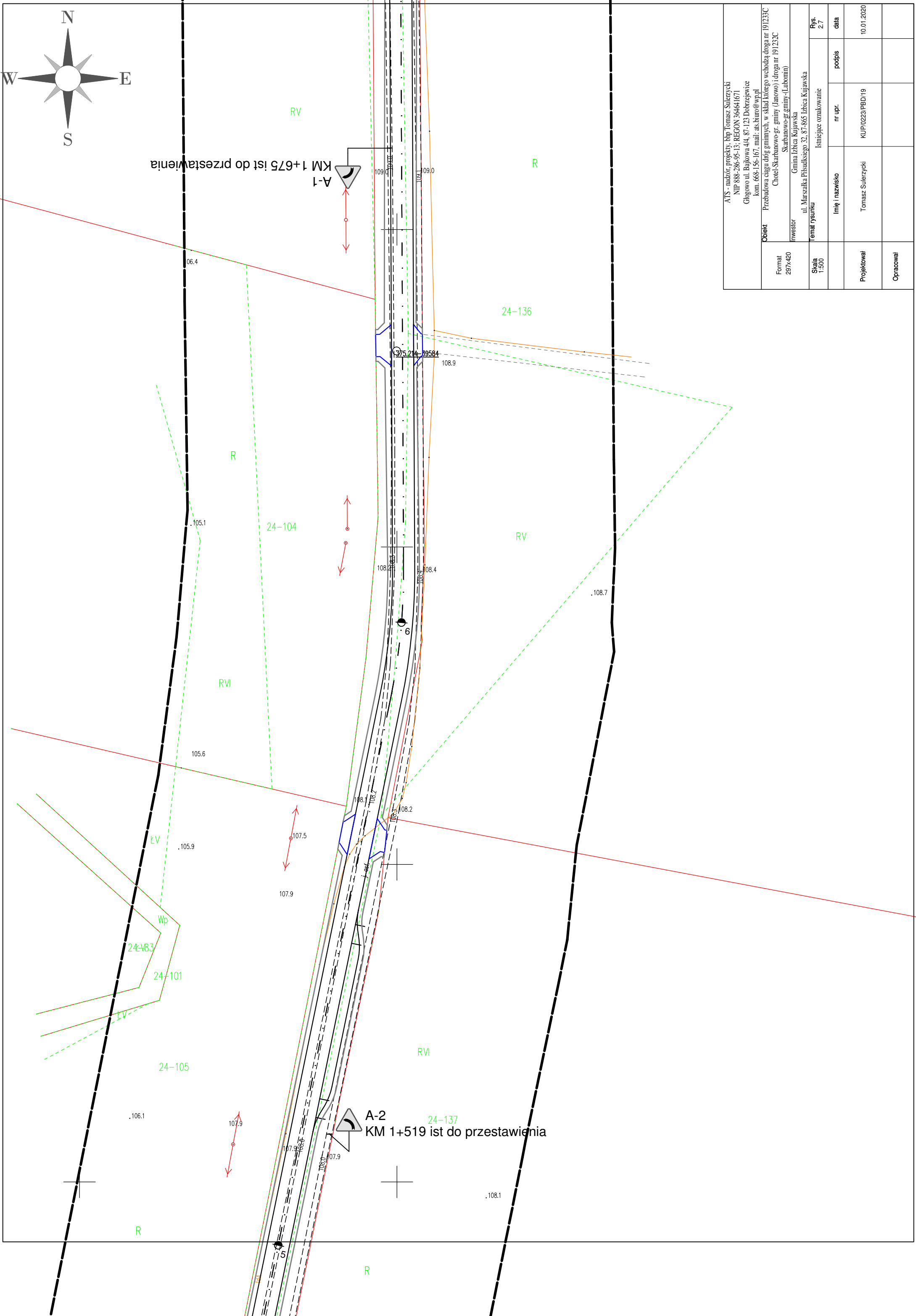
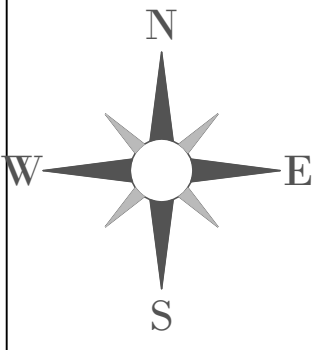
ist. KM 0+594
B-33 50

ATS - nadzór, projekt, bhp Tomasz Sulerzycki
 NIP 888-286-95-13 REGON 364641671
 Głogowo ul. Bajkowa 44, 87-123 Dobrzejewice
 kom. 668-156-167, mail: ats.biuro@wp.pl

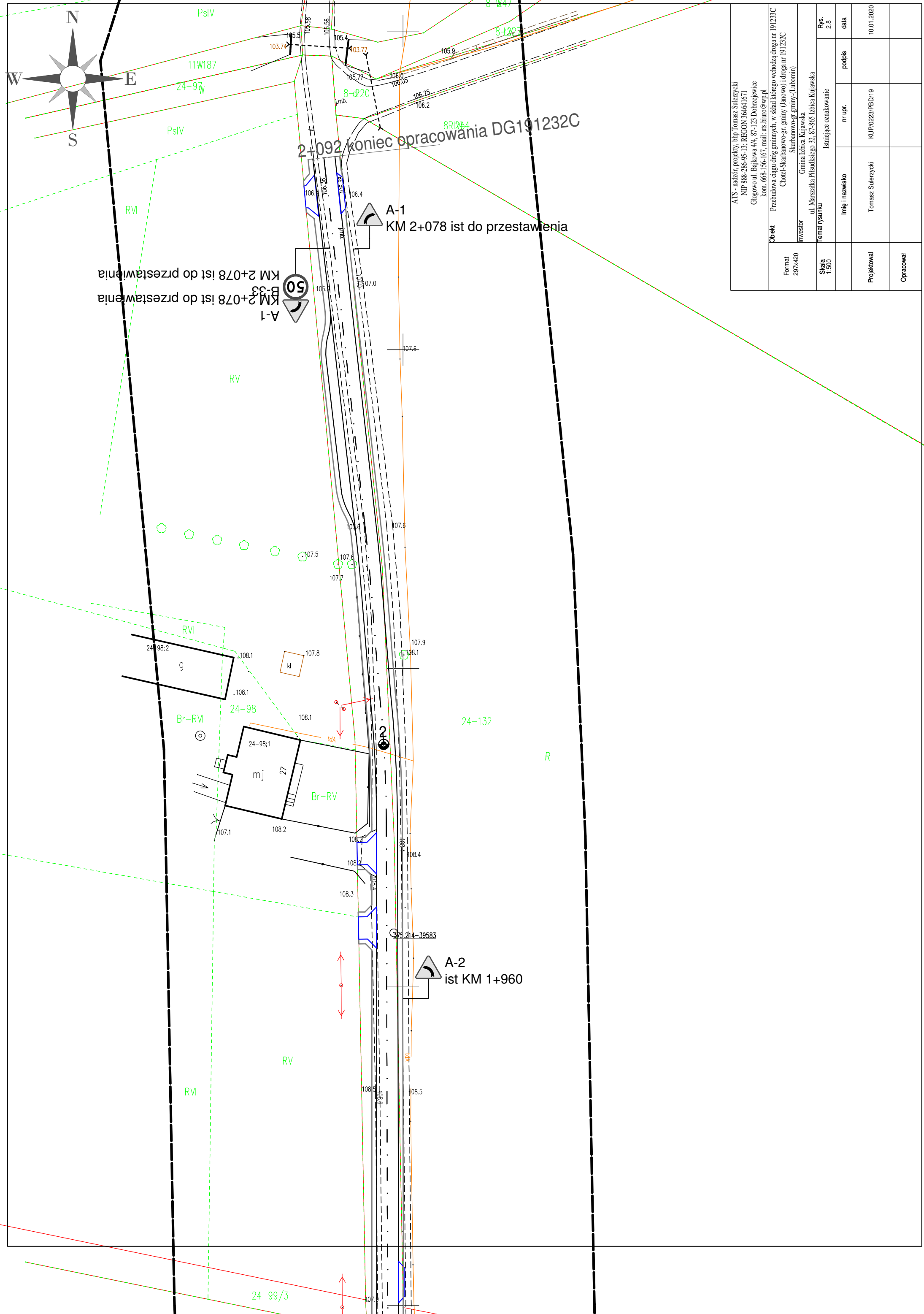
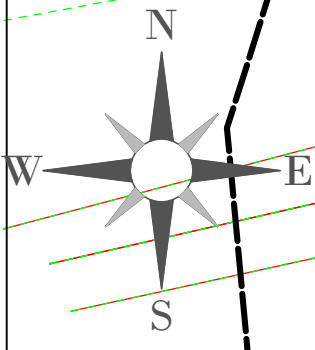
Format 297x210	Obiekt Przebudowa ciągu dróg gminnych, w skład którego wchodzi droga nr 191233C Chotel-Skarbanowo-gr. gminy (Janowo) i droga nr 191232C Skarbanowo-gr.gminy-(Lubomin)			
	Inwestor Gmina Izbica Kujawska ul. Marszałka Piłsudskiego 2, 87-865 Izbica Kujawska			
Temat rysunku		Istniejące oznakowanie		Rys. 2.4
Imię i nazwisko		nr upr.	podpis	data
Projektował	Tomasz Sulerzycki	KUP/0223/PBD/19		10.01.2020
Opracował				



ATS - nadzór, projekty, bhp Tomasz Sulerzycki NIP 888-286-95-13; REGON 364641671 Głogowo ul. Bajkowa 4/4, 87-123 Dobrzejewice kom. 668-156-167, mail: ats.biuro@wp.pl				
Format 297x210	Obiekt	Przebudowa ciągu dróg gminnych, w skład którego wchodzi droga nr 191233C Chotel-Skarbanowo-gr. gminy (Janowo) i droga nr 191232C Skarbanowo-gr.gminy-(Lubomin)		
	Inwestor	Gmina Izbica Kujawska ul. Marszałka Piłsudskiego 32, 87-865 Izbica Kujawska		
	Temat rysunku	Istniejące oznakowanie		Rys. 2.6
		Imię i nazwisko	nr upr.	podpis
Projektował		Tomasz Sulerzycki	KUP/0223/PBD/19	10.01.2020
Opracował				



ATS - nadzór, projekty, bjp Tomasz Sulczycki NIP 888-286-95-13; REGON 364641671 Głogowo ul. Bajkowa 4/4, 87-123 Dobrzejewice Kom. 668-156-167, mail: as.biuuro@wp.pl	
Format 297x420	Obiekt Przebudowa ciągu dróg gminnych, w skład którego wchodzi droga nr 191233C Chotel-Skarbanowo-gr. gminy (Janowo) i droga nr 191233C
Skala 1:500	Inwestor Gmina Izbica Kujawska Skarbanowo-gr. gminy (Lubomin)
Temat rysunku Istniejące oznakowanie	
Imię i nazwisko Tomasz Sulczycki	nr upr. KUP/0223/PBD/19
Projektował Tomasz Sulczycki	data 10.01.2020
Opracował	Rys. 2.7



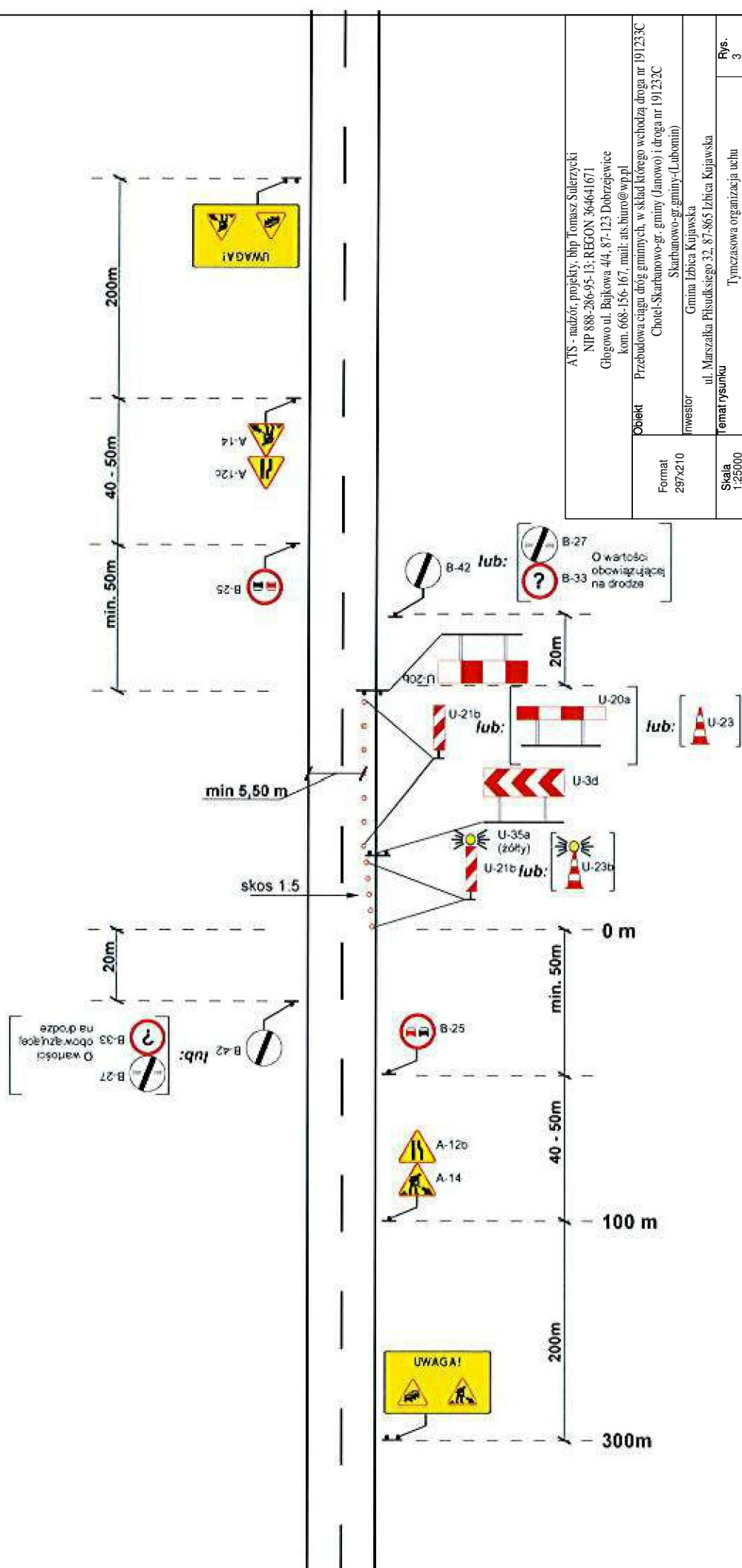
A-1
B-33
KM 2+078 ist do przestawienia
KM 2+078 ist do przestawienia

2+092 koniec opracowania DG191232C

A-1
KM 2+078 ist do przestawienia

A-2
ist KM 1+960

Format 297x420	Obiekt Przebudowa ciągu dróg gminnych, w skład którego wchodzi droga nr 191232C Chotel-Skarbanowo-gr. gminy (Janowo) i droga nr 191232C
Skala 1:500	inwestor Gmina Izbica Kujawska Skarbanowo-gr. gminy (Lubomin) ul. Marszałka Piłsudskiego 32, 87-865 Izbica Kujawska
	Temat rysunku Istniejące oznakowanie
	Imię i nazwisko nr upr. podpis
Projektował Tomasz Sulerzycki	nr upr. KUP/0223/PBD/19
Opracował	data 10.01.2020
	Rys. 2,8



ATIS - nadzór, projekty, bhp Tomasz Sulerzycki
 NIP 888-286-95-13; REGON 304641671
 Głogowo ul. Bajkowa 4/4, 87-123 Dobrzepewice
 kom. 668-156-167, mail: as.buro@wp.pl

Format 297x210	Obiekt Przebudowa ciągu dróg gminnych, w skład którego wchodzi droga nr 191232C Chotel-Skarbanowo-gr. gminy (Janowo) i droga nr 191232C Skarbanowo-gr. gminy-(Lubomin)
Skala 1:25000	Inwestor Gmina Izbica Kujawska ul. Marszałka Piłsudskiego 32, 87-865 Izbica Kujawska
Temat rysunku Tymczasowa organizacja uchu	Rys. 3
Projektował Tomasz Sulerzycki	nr upr. KUP/0223/PBD/19
Opracował	podpis data 10.01.2020



Toruń, 15 września 2020 r.

MARSZAŁEK WOJEWÓDZTWA
KUJAWSKO-POMORSKIEGO

ID-I.8022.1.372.2020.AB

Na podstawie art. 10 ust. 4 ustawy z dnia 20 czerwca 1997 r. – Prawo o ruchu drogowym (Dz. U. z 2020 poz. 110 z późn. zm.) oraz § 6 ust. 1 Rozporządzenia Ministra Infrastruktury z dnia 23 września 2003 r. w sprawie szczegółowych warunków zarządzania ruchem na drogach oraz wykonywania nadzoru nad tym zarządzaniem (tekst jednolity Dz. U. z 2017 r. poz. 784) po rozpatrzeniu wniosku **Pana Tomasza Sulerzyckiego – ATS – nadzór, projekty, bhp Tomasz Sulerzycki, Głogowo ul. Bajkowa 4/4, 87-123 Dobrzejewice**, występującego na podstawie udzielonego pełnomocnictwa przez inwestora i otrzymaniu opinii:

- Zarządu Dróg Wojewódzkich w Bydgoszczy (ZDW.12c.5352.161.2020),
- Komendanta Wojewódzkiego Policji w Bydgoszczy (R20/1586/20/5321/WMK),

zatwierdzam

w całości czasową organizację ruchu w zakresie drogi wojewódzkiej **Nr 269 Szcherkowo – Izbica Kujawska – Chodecz – Choceń – Kowal** w związku z zadaniem pn.: „Przebudowa drogi gminnej nr 191233C w miejscowości Chotel” w km 20+060 z następującymi uwagami:

- słupek znaku tymczasowego oznaczyć trwale trzema opaskami barwy żółtej,
- należy stosować znaki z grupy wielkości: duże,
- oznakowanie pionowe i poziome zmienić pod nadzorem przedstawiciela Rejonu Dróg Wojewódzkich we Włocławku.

Termin wprowadzenia zatwierdzonej organizacji ruchu obowiązuje od dnia zatwierdzenia **do 31 grudnia 2021 roku**.

W oparciu o § 12 ust. 1 Rozporządzenia Ministra Infrastruktury z dnia 23 września 2003 r. (Dz. U. z 2017 r. poz. 784), jednostka wprowadzająca organizację ruchu ma obowiązek, powołując się na numer zatwierdzenia projektu, zawiadomić na piśmie *Departament Infrastruktury Drogowej Urzędu Marszałkowskiego w Toruniu* oraz właściwy *Rejon Zarządu Dróg Wojewódzkich i Komendanta Wojewódzkiego Policji w Bydgoszczy* o terminie jej wprowadzenia, co najmniej **na 7 dni przed dniem wprowadzenia organizacji ruchu**.

W przypadku braku stosownych powiadomień niniejsze zatwierdzenie traci ważność.

Otrzymują:

1. Wnioskodawca + klauzula informacyjna RODO –1 egz. projektu
2. Rejon Dróg Wojewódzkich we Włocławku – 1 egz. projektu
3. a/a – 1 egz. projektu

Do wiadomości:

1. Zarząd Dróg Wojewódzkich w Bydgoszczy,
2. Komendant Wojewódzki Policji w Bydgoszczy.

z up. Marszałka Województwa
(2)

Grzegorz Piątek
Naczelnik Wydziału Organizacji
i Bezpieczeństwa Ruchu Drogowego
Departamentu Infrastruktury Drogowej



ATS – nadzór, projekty, bhp Tomasz Sulerzycki
NIP 888-286-95-13; REGON 364641671
Głogowo ul. Bajkowa 4/4 87-123 Dobrzejewice
kom.668-156-167, e-mail: ats.biuro@wp.pl

TYMCZASOWA ORGANIZACJA RUCHU

INWESTOR:	GMINA IZBICA KUJAWSKA MARSZAŁKA PIŁSUDSKIEGO 32 87-865 IZBICA KUJAWSKA
ZADANIE:	PRZEBUDOWA CIĄGU DRÓG GMINNYCH, W SKŁAD KTÓREGO WCHODZĄ DROGA NR 191233C CHOTEL-SKARBANOWO-GR.GMINY(JANOWO) I DROGA NR 191232C SKARBANOWO-GR.GMINY-(LUBOMIN) – POŁĄCZENIE Z DW 269 W KM 20+060
STADIUM:	PROJEKT WYKONAWCZY
BRANŻA:	INŻYNIERIA RUCHU
OBIEKT/OPRACOWANIE:	TYMCZASOWA ORGANIZACJA RUCHU
PROJEKTANT:	mgr inż. Tomasz Sulerzycki
DATA: styczeń 2020	Egzemplarz nr:



SPIS TREŚCI:

Część opisowa

1. Dane wyjściowe	str.4
1.1 Przedmiot i cel opracowania	str.4
2. Inwestor zadania	str.5
3. Podstawa opracowania	str.5
4. Materiały wyjściowe	str.5
5. Charakterystyka drogi i ruchu na drodze	str.5
6. Organizacja ruchu na czas budowy	str.6
7. Zalecenia i uwagi końcowe.....	str.7

Uzgodnienia

Część rysunkowa

RYS. 1 – plan orientacyjny

RYS. 2 – istniejąca organizacja ruchu

RYS. 3 – tymczasowa organizacją ruchu



ATS – nadzór, projekty, bhp Tomasz Sulerzycki
NIP 888-286-95-13; REGON 364641671
Głogowo ul. Bajkowa 4/4 87-123 Dobrzejewice
kom.668-156-167, e-mail: ats.biuro@wp.pl

CZĘŚĆ OPISOWA



1. Dane wyjściowe

1.1. Przedmiot i cel opracowania

Przedmiotem opracowania jest projekt tymczasowej organizacji ruchu dla przebudowy ciągu dróg gminnych, w skład którego wchodzi droga nr 191233C Chotel-Skarbanowo-gr. gminy (Janowo) i droga nr 191232C Skarbanowo-gr.gminy-(Lubomin) – połączenie z DW 269 w KM 20+060, jednostka ewidencyjna 041808_5 Izbica Kujawska, obręb 0025 Sokołowo, działka 224.

Celem opracowania jest wykonanie projektu tymczasowej organizacji ruchu zgodnego z obowiązującymi przepisami, umożliwiającego bezpieczne prowadzenie prac w trakcie przebudowy drogi gminnej nr 191233C w zakresie połączenia z DW 269 w KM 20+060.

Przedmiotowa inwestycja polega na wykonaniu nakładki bitumicznej po wcześniejszym frezowaniu nawierzchni w miejscu połączenia drogi gminnej 191233C z drogą wojewódzką 269. Wszelkie prace projektuje się wykonać w istniejącym śladzie bez zmiany geometrii skrzyżowania.

1.2 Opis występujących zagrożeń lub utrudnień/zakres planowanych robót.

W trakcie robót nie przewiduje się wytyczania objazdów. Ze względu na mały zakres prac nie przewiduje się etapowania organizacji ruchu.

W trakcie prac należy zapewnić ciągły dostęp do działek/nieruchomości dla ich właścicieli. Ruch pieszy nie powinien odbywać się w zasięgu pracy maszyn budowlanych.

Roboty będą prowadzone w dwóch głównych etapach: I. wykonanie frezowania istniejącej nawierzchni; II. Wykonanie warstw bitumicznych; Podczas każdego z etapów należy sprawdzić odległość ustawienia wszystkich znaków ostrzegawczych od miejsc niebezpiecznych, o których mają one uprzedzać.

W godzinach 7-15 sterowanie ruchem będzie prowadzone przez pracowników posiadających aktualne uprawnienia w tym zakresie. W czasie poza wykonywaniem prac oraz po zrealizowaniu etapu robót pas drogowy należy otworzyć do stanu pierwotnego, w celu nie zawężania pasa jezdni drogi wojewódzkiej.

Zagrożenie dla użytkowników drogi oraz dla pracowników budowy stanowią głównie maszyny budowlane poruszające się w obrębie placu budowy, auta użytkowników dróg.

Potencjalnym zagrożeniem jest potrącenie, lub najechanie przez maszyny budowlane oraz pojazdy prywatne.

2. Inwestor zadania

Inwestorem jest gmina Izbica Kujawska, z siedzibą w Izbicy Kujawskiej, ul. Marszałka Piłsudskiego 32, 87-865 Izbica Kujawska.



3. Podstawa opracowania

Do opracowania projektu organizacji ruchu wykorzystano następujące opracowania:

- Prawo o ruchu drogowym (Dz.U. z 2020, poz. 110),
- Rozporządzenie Ministra Transportu i Gospodarki Morskiej z dnia 29 stycznia 2016 r w sprawie warunków technicznych, jakim powinny odpowiadać drogi publiczne i ich usytuowanie (Dz.U. Nr 2019 poz. 1642),
- Ustawa o drogach publicznych (Dz.U. 2018 poz. 159),
- Rozporządzenie Ministra Infrastruktury z dnia 23 września 2003r. w sprawie szczegółowych warunków zarządzania ruchem na drogach oraz wykonywania nadzoru nad tym zarządzaniem (Dz. U. z2017, poz. 784),
- Rozporządzenie Ministra Infrastruktury z dnia 3 lipca 2003 roku w sprawie szczegółowych warunków technicznych dla znaków i sygnałów drogowych oraz urządzeń bezpieczeństwa ruchu drogowego i warunków ich umieszczania na drogach (Dz. U. z 2019 poz. 2311.),
- Pomiary własne i uzgodnienia z Inwestorem

4. Materiały wyjściowe

Niniejszy projekt organizacji ruchu wykonano na wektorowych kopiach mapy zasadniczej w skali 1:500.

W projekcie w części rysunkowej naniesiono oznakowanie istniejące (rys. 2) oraz oznakowanie które zostanie wprowadzone na odcinku drogi wojewódzkiej nr 269 na czas prowadzenia robót budowlanych (rys. 3). Inwentaryzację istniejącego oznakowania wykonano w miesiącu grudniu 2020r.

Podstawą rozwiązań projektowych były szczegółowe warunki techniczne dla znaków i sygnałów drogowych oraz urządzeń bezpieczeństwa ruchu drogowego i warunki ich umieszczania na drogach. Załącznik nr 1-4 do rozporządzenia z dnia 3 lipca 2003 r. w sprawie szczegółowych warunków technicznych dla znaków i sygnałów drogowych oraz urządzeń bezpieczeństwa ruchu drogowego i warunków ich umieszczania na drogach.

5. Charakterystyka drogi i ruchu na drodze

Droga wojewódzka nr 269 na odcinku objętym opracowaniem posiada kategorię techniczną G. Na całym odcinku objętym opracowaniem droga wojewódzka posiada przekrój jednojezdniowy. Droga przebiega głównie poza obszarem zabudowanym o dopuszczalnej prędkości 40km/h ze względu na bardzo kręty odcinek drogi.

Na drodze występuje niewielkie natężenie ruchu z małym udziałem ruchu ciężkiego. W 2015r średni dobowy ruch z podziałem na strukturę rodzajową kształtował się następująco:



IZBICA KUJAWSKA – GRANICA WOJEWÓDZTWA							
Ogółem	Motocykle	Sam. osobowe	Lekkie ciężarowe	Cięż. bez przyczepy	Cięż. z przyczepą	Autobusy	Ciągniki rolnicze
966	27	817	88	23	19	8	14
	2,71%	82,03 %	8,84%	2,31%	1,91%	0,80%	1,41%

6. Organizacja ruchu na czas budowy

Do zmian w organizacji ruchu możemy zaliczyć dostosowanie oznakowania umożliwiającego bezpieczne prowadzenie prac w trakcie przebudowy drogi gminnej nr 191233C w zakresie połączenia z DW 269 w KM 20+060.

Po wykonaniu inwentaryzacji istniejącego oznakowania, zaznajomieniu się z natężeniem ruchu na przedmiotowym odcinku drogi przyjęto następujące zasady uporządkowania i wprowadzenia zmian w istniejącym oznakowaniu:

- zastosowano oznakowanie pionowe: A-12b/c+A-14+U-35a; B-25; B-42 w celu zabezpieczenia strefy prowadzonych prac oraz zmniejszenia prawdopodobieństwa najechania przez auta poruszające się po DW 269.,
- zastosowano oznakowanie: U-3d, U-6d (w rozstawie co 5mb), U-20b w celu wygrozdzenia oraz zachowania skrajni dla bezpiecznego prowadzenia prac przy budowie zjazdu.
- w godzinach od godz. 7 do godz. 15 w obrębie prowadzonych prac objętej oznakowaniem pionowym oraz urządzeniami bezpieczeństwa ruchu należy kierować ręcznie ruchem w celu płynnego poruszania się użytkowników drogi. Po zakończeniu dnia roboczego należy przywrócić ruch dwukierunkowy

Wszelkie zmiany przedstawiono w części rysunkowej niniejszego opracowania (rys. 3).

W ramach zadania nie przewiduje się żadnych znaków do likwidacji lub do przestawienia.

Termin wprowadzenia czasowej organizacji ruchu przyjmuje się 11.2021 r.

Przewidywany termin przywrócenia poprzedniej stałej organizacji 12.2021r.

7. Zalecenia i uwagi końcowe

Stalowe tarcze znaków powinny być montowane do słupków w sposób wykluczający obrót tarczy wokół słupka. Wszystkie lica znaków projektowanych należy wykonać z folii odbłaskowej II generacji, wielkość tarcz znaków średnie.

Wszystkie znaki pionowe zaleca się zamocować tak, aby ich wysokość była zgodna z obowiązującymi przepisami z uwzględnieniem ich lokalizacji: pobocze lub chodnik.



ATS – nadzór, projekty, bhp Tomasz Sulerzycki
NIP 888-286-95-13; REGON 364641671
Głogowo ul. Bajkowa 4/4 87-123 Dobrzejewice
kom.668-156-167, e-mail: ats.biuro@wp.pl

Słupki do znaków wykonać jako ocynkowane z kotwą mocującą. Słupki znaków lokalizować poza ciągami pieszymi, wszystkie znaki zlokalizowane poza ciągami pieszymi zamontować na słupkach giętych profilowanych.

Wykonawca jest zobowiązany powiadomić odpowiednie organy na 7 dni przed rozpoczęciem robót o planowanym wprowadzeniu TOR.



ATS – nadzór, projekty, bhp Tomasz Sulerzycki
NIP 888-286-95-13; REGON 364641671
Głogowo ul. Bajkowa 4/4 87-123 Dobrzejewice
kom.668-156-167, e-mail: ats.biuro@wp.pl

KARTA UZGODNIENÍ

PRZEBUDOWA CIĄGU DRÓG GMINNYCH, W SKŁAD KTÓREGO WCHODZĄ DROGA NR
191233C CHOTEL-SKARBANOWO-GR.GMINY(JANOWO) I DROGA NR 191232C
SKARBANOWO-GR.GMINY-(LUBOMIN) – POŁĄCZENIE Z DW 269 W KM 20+060



Zarząd Dróg Wojewódzkich w Bydgoszczy

KARTA UZGODNIENIŃ

Do zatwierdzenia projektu czasowej organizacji ruchu i oznakowania drogowego na czas przebudowy drogi gminnej 191233C w zakresie połączenia z drogą wojewódzką nr 269 w km 20+060 strona lewa zgodnie z uzgodnieniem nr ZDW.I2e.5252.2.1.2020 z dnia 20.04.2020r.

Zarząd Dróg Wojewódzkich
ul. Dworcowa 80
85-010 BYDGOSZCZ
tel. 52 37 05 713 fax 52 37 05 716
NIP 554-22-19-944 • REGON 092364160

ZDW.I2c.5352.161.2020

Bydgoszcz, dnia 08.05.2020

Zarząd Dróg Wojewódzkich w Bydgoszczy opiniuje pozytywnie projekt czasowej organizacji ruchu na czas przebudowy drogi gminnej nr 191233C w zakresie połączenia z drogą wojewódzką nr 269 z następującą uwagą:

- w opisie technicznym podać informację, że droga gminna nr 191233C po przebudowie ma stanowić dojazd do sklepu, a na chwilę obecną funkcjonuje jako zjazd z drogi wojewódzkiej nr 269, wobec czego nie ma przeciwwskazań do całkowitego zamknięcia przedmiotowej drogi gminnej na czas prowadzenia robót drogowych.

Nieodłącznym elementem niniejszej opinii jest część graficzna.

Z-ca Dyrektora ds. Inwestycji

mgr inż. Leszek Nitka

1

Za zgodność z oryginałem

data 26.06.2020

T. Sulczyński

Opiniował:
Referent
inż. Joanna Malinowska
email: j.malinowska@zdw-bydgoszcz.pl



Województwo
Kujawsko-Pomorskie

ul. Dworcowa 80
85-010 Bydgoszcz
tel. 52-370-57-13
fax 52-370-57-16

KARTA UZGODNIENÍ



KOMENDA WOJEWÓDZKA POLICJI
w Bydgoszczy
woj. kujawsko-pomorskie

6 Nr sprawy *R20158)20.5321/WML*
RUP 243-17 - 2020

KWP w Bydgoszczy projekt czasowej organizacji ruchu na drodze wojewódzkiej nr 269 na czas przebudowy włączenia drogi gminnej nr 191233 Copiniuje pozytywnie z uwzględnieniem uwag:

- po zakończeniu dnia pracy przywrócić ruch dwukierunkowy.

Specjalista
Wydziału Ruchu Drogowego
KWP w Bydgoszczy
W. J...
mgr inż. Wiesława Majcher-Karwowska

Komendant Wojewódzki Policji
w Bydgoszczy
z up. Naczelnik
Wydziału Ruchu Drogowego
KWP w Bydgoszczy

mł. insp. Maciej Zdunowski

12. MAR. 2020

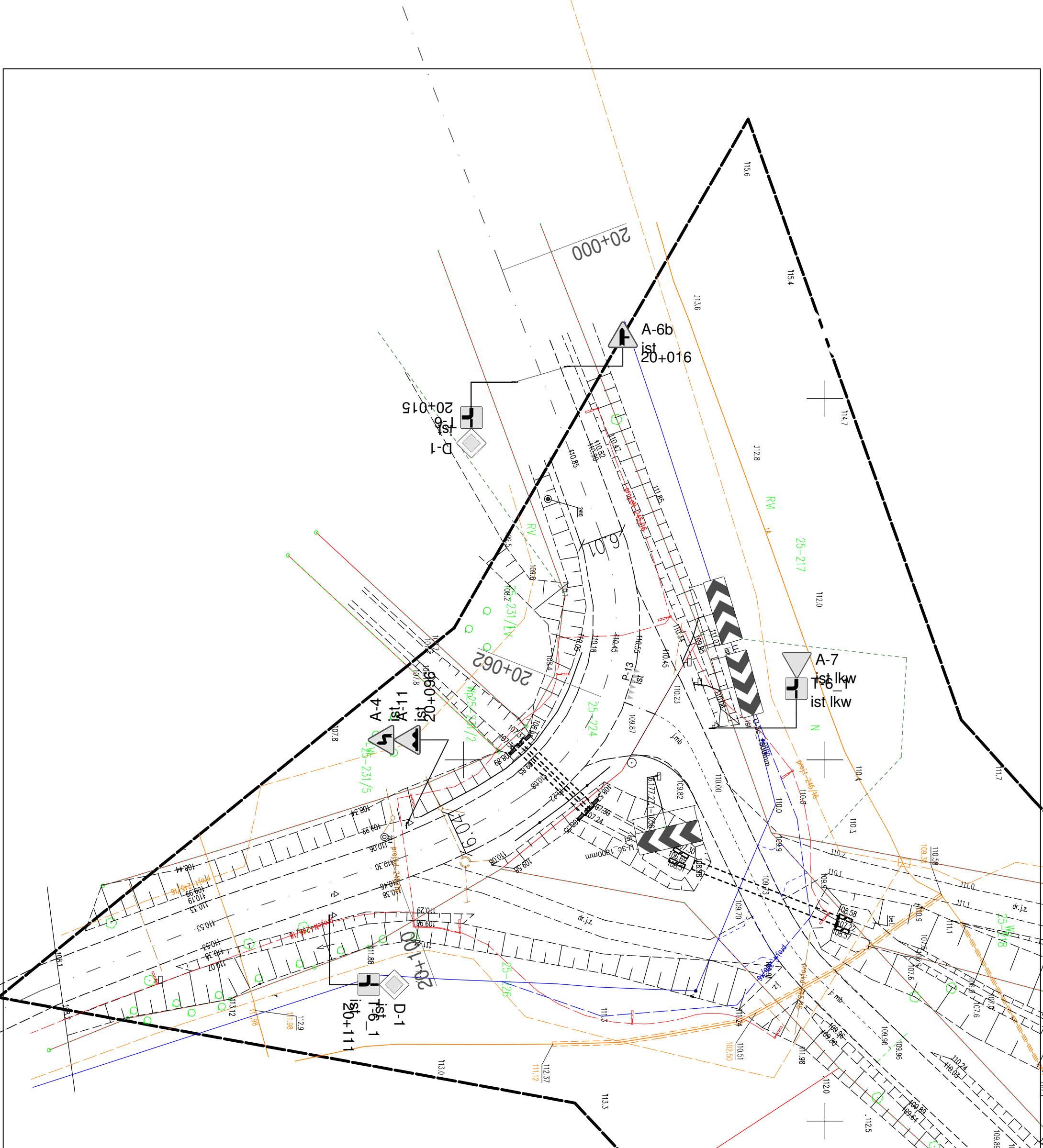
Za zgodność z oryginałem

data *26.06.2020*

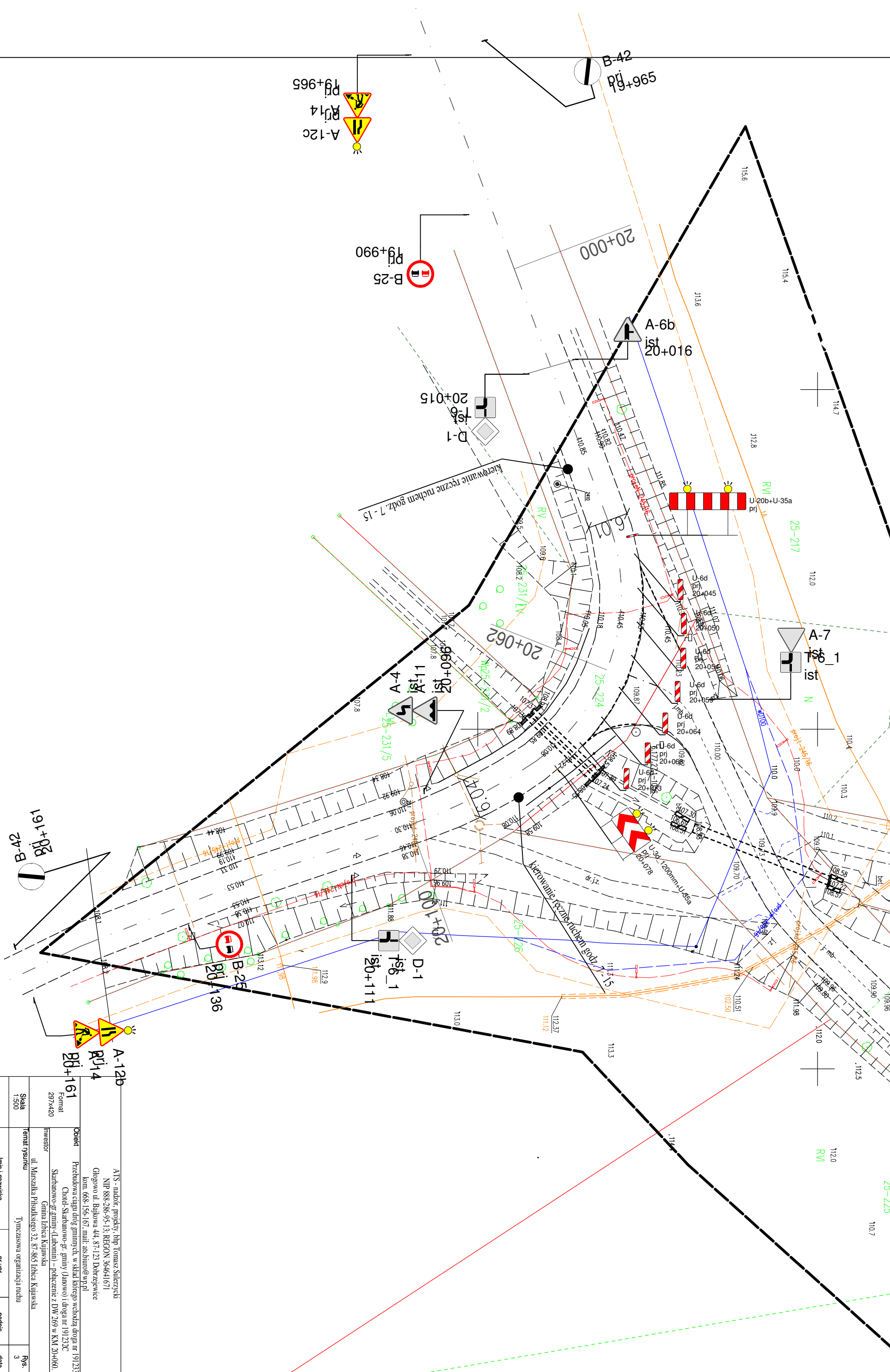
T. Sulenycki



ATS - nadzór, projekty, bhp Tomasz Sulerzycki NIP 888-286-95-13; REGON 364641671 Głogowo ul. Bajkowa 4/4, 87-123 Dobrzejewice kom. 668-156-167, mail: ats.biuo@wp.pl				
Format 297x210	Obiekt	Przebudowa ciągu dróg gminnych, w skład którego wchodzi droga nr 191233C Chotel-Skarbanowo-gr. gminy (Janowo) i droga nr 191232C Skarbanowo-gr.gminy-(Lubomin) – połączenie z DW 269 w KM 20+060.		
	Inwestor	Gmina Izbica Kujawska ul. Marszałka Piłsudskiego 32, 87-865 Izbica Kujawska		
Skala 1:25000	Temat rysunku	Lokalizacja		Rys. 1
	Imię i nazwisko	nr upr.	podpis	data
Projektował	Tomasz Sulerzycki			26.06.2020
Opracował				



ATIS - nadzór, projekt, bhp Tomasz Silerzycki NIP 888-266-95-13, REGON 36641671 Głogowo ul. Bajkowa 4/4, 87-123 Dobrzyce kom. 668-156-167, mail: as.shutoro@wp.pl			
Format 297x420	Obiekt Przebudowa ciągu drogi gminnych, w skład którego wchodzi droga nr 191237C Choci-Śkarbnowo-gr. gminy (Janowo) i droga nr 191237C Skarbnowo-gr gminy-(Lubomini) - połączenie z DW 269 w KM 20+0+69).	Investor Gmina Izbica Kujawska ul. Marszałka Piłsudskiego 32, 87-865 Izbica Kujawska	
Skala 1:500	temat rysunku Isknicza organizacja ruchu	nr opr.	Rys. 2
Projekował Tomasz Silerzycki	Imię i nazwisko	podpis	data 26.06.2020
Opracował			



<p>A-12b Pr14 Pr14 Pr161</p>	<p>ATS - nadzór, projekt: bhp Tomasz Silerzycki NIP 888-266-95-13, REGON 36641671 Głogowo ul. Bajkowa 4/4, 87-123 Dobrzęzewice kom. 668-156-167, mail: ats@hutor@wp.pl</p>	<p>Obiekt: Przekładawca ciągu dróg gminnych, w skład którego wchodzi droga nr 191233C Chociń-Skarbnowo-gr. gminy (Janowo) 1 droga nr 191233C Inwestor: Skarbnowo-gr gminy (Lubomini) - połączenie z DW 269 w KM 20+049.</p>	<p>Gmina Lubicz Kujawska ul. Marszałka Piłsudskiego 32, 87-865 Lubicz Kujawska</p>	<p>temat rysunku: Tymczasowa organizacja ruchu</p>	<p>Skala: 1:500</p>	<p>Format: 297x420</p>	<p>Projektował: Tomasz Silerzycki</p>	<p>26.06.2020</p>
<p>Pr161</p>	<p>Imię i nazwisko: nr upr.: podpis: data</p>	<p>nr upr.: podpis: data</p>	<p>nr upr.: podpis: data</p>	<p>nr upr.: podpis: data</p>	<p>nr upr.: podpis: data</p>	<p>nr upr.: podpis: data</p>	<p>nr upr.: podpis: data</p>	<p>26.06.2020</p>
<p>Pr161</p>	<p>Imię i nazwisko: nr upr.: podpis: data</p>	<p>nr upr.: podpis: data</p>	<p>nr upr.: podpis: data</p>	<p>nr upr.: podpis: data</p>	<p>nr upr.: podpis: data</p>	<p>nr upr.: podpis: data</p>	<p>nr upr.: podpis: data</p>	<p>26.06.2020</p>
<p>Pr161</p>	<p>Imię i nazwisko: nr upr.: podpis: data</p>	<p>nr upr.: podpis: data</p>	<p>nr upr.: podpis: data</p>	<p>nr upr.: podpis: data</p>	<p>nr upr.: podpis: data</p>	<p>nr upr.: podpis: data</p>	<p>nr upr.: podpis: data</p>	<p>26.06.2020</p>